



16 marzo 2010 (RM 809/2010)

**MM 1/2010 concernente il consuntivo comunale per l'anno 2009**Indice

<b>1</b>	<b>Presentazione dei conti</b> .....	<b>2</b>
<b>2</b>	<b>Considerazioni generali</b> .....	<b>3</b>
2.1	Introduzione .....	3
2.2	Amministrazione comunale .....	3
2.2.1	Risorse umane .....	5
2.3	Temi particolari .....	7
<b>3</b>	<b>Bilancio</b> .....	<b>9</b>
<b>4</b>	<b>Gestione corrente</b> .....	<b>11</b>
4.1	Situazione generale .....	11
4.2	Commento per genere di conto .....	18
4.3	Confronto consuntivo con il piano finanziario .....	21
4.4	Commento dei costi di gestione corrente .....	23
4.4.1	Amministrazione generale .....	23
4.4.2	Sicurezza pubblica .....	27
4.4.3	Educazione .....	29
4.4.4	Cultura e tempo libero .....	30
4.4.5	Previdenza sociale .....	30
4.4.6	Traffico .....	31
4.4.7	Protezione ambiente e sistemazione territorio .....	33
4.4.8	Economia pubblica .....	33
4.4.9	Finanze e imposte .....	34
<b>5</b>	<b>Conto degli investimenti</b> .....	<b>38</b>
5.1	Situazione generale .....	38
5.1.1	Traffico .....	39
5.1.2	Protezione ambiente e sistemazione territorio .....	39
5.1.3	Economia pubblica .....	39
<b>6</b>	<b>Conclusioni</b> .....	<b>40</b>
6.1	Aspetti procedurali e formali .....	40
6.2	Attribuzione MM (art. 10 RALOC) .....	40
6.3	Proposta di decisione .....	40
<b>7</b>	<b>Allegati</b> .....	<b>41</b>
<b>8</b>	<b>Abbreviazioni</b> .....	<b>41</b>

Signori Consiglieri comunali

La presente per sottoporvi il consuntivo del Comune concernente l'anno 2009.

## 1 Presentazione dei conti

<b><u>Conto di gestione corrente</u></b>		
Uscite correnti	4'199'019.95	
Ammortamenti amministrativi	1'054'378.60	
Addebiti interni	26'000.00	
<b>Totale spese correnti</b>		<b>5'279'398.55</b>
Entrate correnti	5'782'873.91	
Accrediti interni	26'000.00	
<b>Totale ricavi correnti</b>		<b>5'808'873.91</b>
<b>Risultato d'esercizio</b>		<b>529'475.36</b>
<b><u>Conto degli investimenti in beni amministrativi</u></b>		
Uscite per investimenti		238'048.65
Entrate per investimenti		51'800.15
<b>Onere netto per investimenti</b>		<b>186'248.50</b>
<b><u>Conto di chiusura</u></b>		
Onere netto per investimenti		186'248.50
Ammortamenti amministrativi	1'054'378.60	
Risultato d'esercizio	529'475.36	
Autofinanziamento		1'583'853.96
<b>Disavanzo totale</b>		<b>-1'397'605.46</b>
<b><u>Riassunto del bilancio</u></b>		
Beni patrimoniali	9'808'153.96	
Beni amministrativi	13'459'425.70	
Finanziamenti speciali		
Eccedenza passiva	1'819'437.31	
Capitale dei terzi		23'967'862.61
Finanziamenti speciali		589'679.00
Capitale proprio		529'475.36
	<b>25'087'016.97</b>	<b>25'087'016.97</b>
<b><u>Debito pubblico</u></b>		
Globale	14'749'388	
Popolazione finanziaria anno 2008	1'218	
Pro capite	12'110	

Figura 1 – riassunto del consuntivo<sup>1</sup>

<sup>1</sup> Tabella propria – fonte dati Comune Lavertezzo / Dato popolazione finanziaria:  
[http://www.ti.ch/DI/DI/SezEL/Uffgf/dati\\_finanziari/risultati/popolazione\\_risultato.asp?=7](http://www.ti.ch/DI/DI/SezEL/Uffgf/dati_finanziari/risultati/popolazione_risultato.asp?=7)

## 2 Considerazioni generali

### 2.1 Introduzione

Tralasciamo gli aspetti meramente tecnico-finanziari, i quali saranno spiegati dettagliatamente nei punti 3 e seguenti del presente MM, per illustrare quelli che hanno contraddistinto l'anno 2009.

Comunque vogliamo proporvi alcuni dati introduttivi, che dovrebbero fungere da spunto di riflessione durante l'analisi del consuntivo 2009.

L'anno in esame porta con sé un avanzo "tecnico" di CHF 529'475.36. Per dovere di cronaca lo stesso sarebbe di CHF 879'475.36, in virtù dell'ammortamento del disavanzo accumulato di CHF 350'000.— già computato nel preventivo; mentre quello "effettivo" si attesterebbe a CHF – 71'524.64<sup>2</sup>. La situazione è facilmente spiegabile considerando che le sopravvenienze per le imposte hanno totalizzato l'importo ragguardevole di CHF 559'401.84. Nel prosieguo dell'analisi di questo consuntivo emergeranno altri fattori, i quali contribuiranno alla quadratura del cerchio, al fine di ottenere il quadro informativo completo dell'esercizio in esame.

### 2.2 Amministrazione comunale

Sia il servizio generale di Cancelleria che quello delle Finanze e contribuzioni, hanno consolidato le loro attività, in previsione degli avvicendamenti che avranno luogo a inizio anno 2010.

Il servizio Controllo abitanti è costantemente sollecitato. Nel corso dell'anno si sono registrati:

- 174 arrivi;
- 113 partenze.

Quest'attività, comporta un dispendio di tempo non indifferente per la gestione degli incarti. In particolar modo è onerosa la procedura di sollecito dei documenti per quei cittadini che non li consegnano tempestivamente; mediamente gli incarti in sospenso sono 32 al mese.

La popolazione domiciliata al 31.12.2009 era di 1'231 persone così suddivisa:

- Valle: 114;
- Piano: 1'117.

La suddivisione per fasce d'età della popolazione residente al 31.12.2009 è quella indicata nella Figura 2.

---

<sup>2</sup> (529'475.36 [avanzo "tecnico"]) – (601'000.— [992.444.04 Contributo supplementare art.22 LPI])

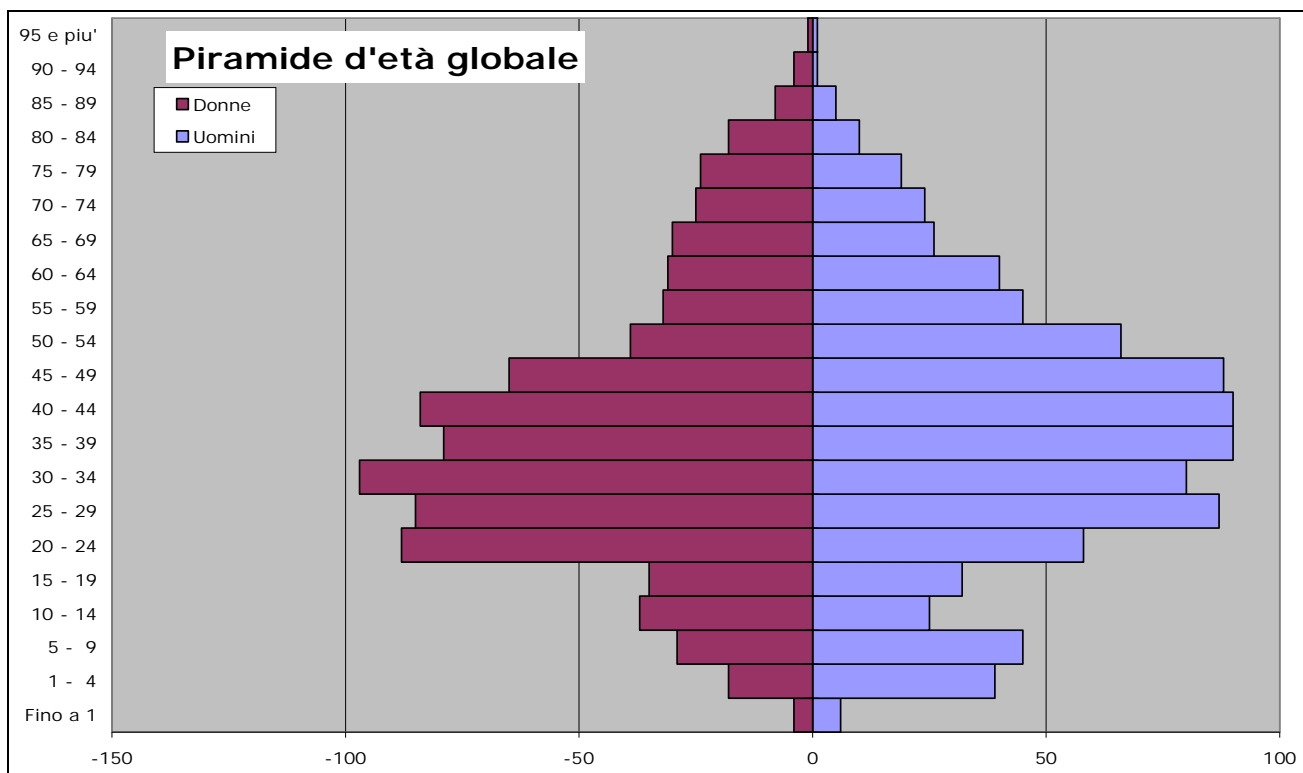


Figura 2 – piramide delle età al 31.12.2009<sup>3</sup>

Oltre alla registrazione dei cittadini residenti nel Comune, questo servizio comunale ha anche la competenza di procedere alle iscrizioni delle attività economiche nella giurisdizione comunale.

L'Ufficio tecnico comunale, nel corso dell'anno, ha registrato ancora un numero rilevante di pratiche legate alla LE. L'evoluzione dell'edilizia privata è illustrata nella Figura 3.

<sup>3</sup> Grafico proprio – fonte dati Comune Lavertezzo (banca dati UCA)

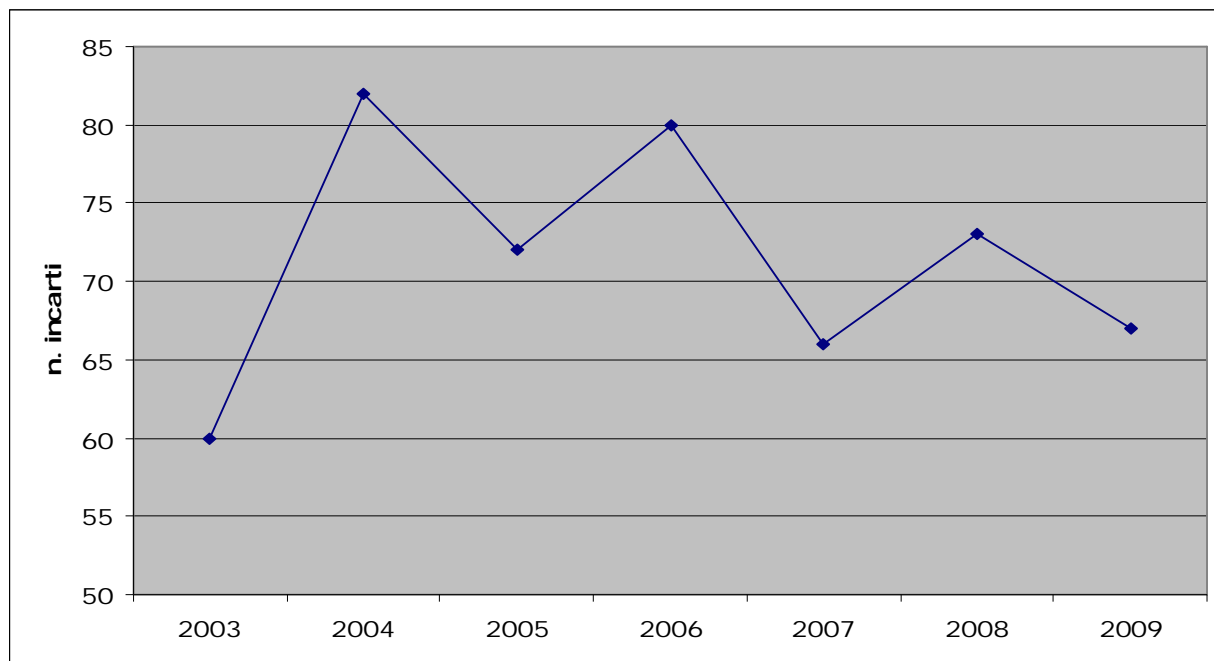


Figura 3 – evoluzione degli incarti gestiti in ambito della LE durante gli anni 2003-2009<sup>4</sup>

Come si può evincere dal grafico, sono giunti 67 incarti edili (domande di costruzione e notifiche).

L'anno scorso avevamo già visto che questa intensa attività edile privata, sollecita sempre più l'UTC nei controlli dei cantieri e in tutta una serie di mansioni collaterali che toccano le infrastrutture comunali (acqua potabile, fognatura, ecc.).

D'altra parte nell'ambito del censimento del catasto comunale, il lavoro prosegue in modo ottimale. Ora siamo pure in possesso delle rappresentazioni grafiche inerenti le ubicazioni di altre infrastrutture comunali come: i punti di raccolta RSU, i cestini dei rifiuti, le panchine, ecc.. Inoltre, è in fase avanzata la rappresentazione della rete fognaria comunale.

Sempre in questo settore dell'Amministrazione comunale, in data 30 aprile 2009, il Consiglio comunale ha approvato il **MM 5/2009 concernente l'aggiornamento di preventivo comunale per l'anno 2009**. In particolar modo l'aumento di spesa era destinato all'archiviazione degli incarti di costruzione non ancora catalogati. Tale completazione è iniziata a giugno ed è terminata a novembre, entro i limiti di spesa complessiva votata di CHF 16'200.—. Ciò ha permesso di schedare ulteriori 1'032 incarti, invece dei 500 preventivati. Ora la banca dati contiene 2'608 dossier e racchiude informazioni dell'edilizia privata che spaziano dall'anno 1955 fino ad oggi. Questa banca dati risulta essere di estrema importanza per l'attività quotidiana dell'UTC.

### 2.2.1 Risorse umane

Presso l'Amministrazione comunale, l'anno in esame è stato contraddistinto dall'avvicendamento di una collaboratrice a seguito del raggiungimento dell'età di pensionamento e dall'assunzione di un apprendista nella funzione di operatore in edifici e infrastrutture.

<sup>4</sup> Grafico proprio - fonte dati Comune Lavertezzo (banca dati Inc.LE)

Presso l'Istituto scolastico, una sezione della SI, nell'anno scolastico 2009/2010, è stata nuovamente condotta al 100 % da una delle maestre che era al beneficio del congedo non pagato.

Qui di seguito illustriamo graficamente le assenze per la malattia/infortunio, i congedi (esclusi quelli previsti dall'art. 47 cpv 3 L. ordinamento impiegati e docenti/IPG maternità), il militare/protezione civile e la formazione dei nostri collaboratori.

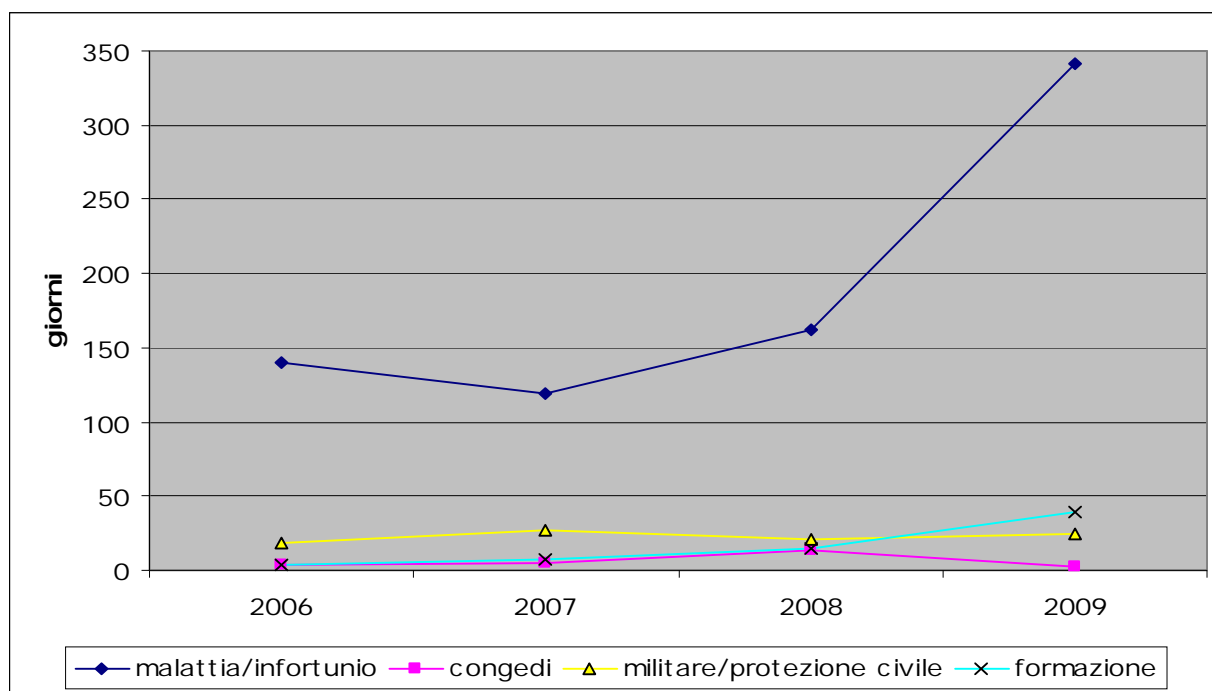


Figura 4 – giorni di assenza feriali, esclusi quelli feriali festivi, durante gli anni 2006-2009<sup>5</sup>

La situazione nell'ambito:

- della malattia/infortunio, riscontriamo un aumento dei giorni d'assenza da 142 a 341.50;
- dei congedi, c'è una diminuzione da 13 a 3 giorni;
- del servizio militare/protezione civile, è di 24 giorni;
- della formazione, c'è un aumento da 14.5 a 39.5 giorni. Per essa si fa capo ai corsi organizzati dal Centro di formazione per gli Enti locali, dalla SUPSI, dall'ASP e dalla SPAI.

Preso atto della situazione poc'anzi evidenziata, si ritiene che il globale delle assenze degli impiegati comunali rientra in un normale rapporto di lavoro. L'unica eccezione la troviamo nel settore malattia/infortunio, spiegabile con una malattia purtroppo di lunga durata; senza di essa l'assenza globale si attesterebbe a 139.5 giorni.

<sup>5</sup> Grafico proprio - fonte dati Comune Lavertezzo

Nel corso dell'anno si è proceduto all'adeguamento retroattivo dei salari, a partire dall'anno 2008. Tale adattamento è stato possibile a seguito del Decreto esecutivo del Consiglio di Stato inerente l'indennità di rincaro 2008-2009 pubblicato sul Bollettino Ufficiale n. 19 del 24 aprile 2009. Questa rettifica alla scala degli stipendi dei dipendenti cantonali per l'anno 2008, che funge da base di calcolo per l'anno 2009, impone il conguaglio degli stipendi già erogati nel 2008 e 2009. Questa obbligazione si basa su un decreto legislativo promulgato dal Gran Consiglio nell'anno 2007, il quale stabilisce che il rincaro deve venir corrisposto integralmente, se il conto d'esercizio chiude a pareggio a consuntivo dopo il conteggio del rincaro effettivo dell'anno; è quanto successo per il 2008. La conseguenza è l'aumento delle spese nella classe **30 Spese per il personale**.

In coda a questo capitolo vogliamo confrontarci con il dato misurato dal Cantone, riguardante tutti gli Enti locali sulla tematica degli oneri generati dalla classe **30 Spese per il personale**. Tale categoria racchiude tutti i costi che sono investiti nelle risorse umane. Nell'anno 2007<sup>6</sup> il rapporto fra tale classe rispetto al totale dei costi era del 35.40 %. La nostra percentuale, invece, risulta essere del 29.62 %. Come sempre accade in queste situazioni, il paragone dei dati va analizzato in modo approfondito. Riteniamo comunque di poter essere soddisfatti del rapporto fra le risorse finanziarie investite, rispetto alle prestazioni da esse erogate.

## 2.3 Temi particolari

Anche quest'anno abbiamo proseguito sulla strada tracciata durante gli anni precedenti in merito alle procedure d'incasso forzate. Com'è illustrato nella Figura 5 abbiamo visualizzato e comparato le evoluzioni:

- degli incassi per il tramite dell'UEF;
- delle spese anticipate all'UEF;
- dei rimborsi da parte dei debitori delle spese da noi anticipate;
- dei condoni e abbandoni sulle imposte e delle perdite sulle tasse.

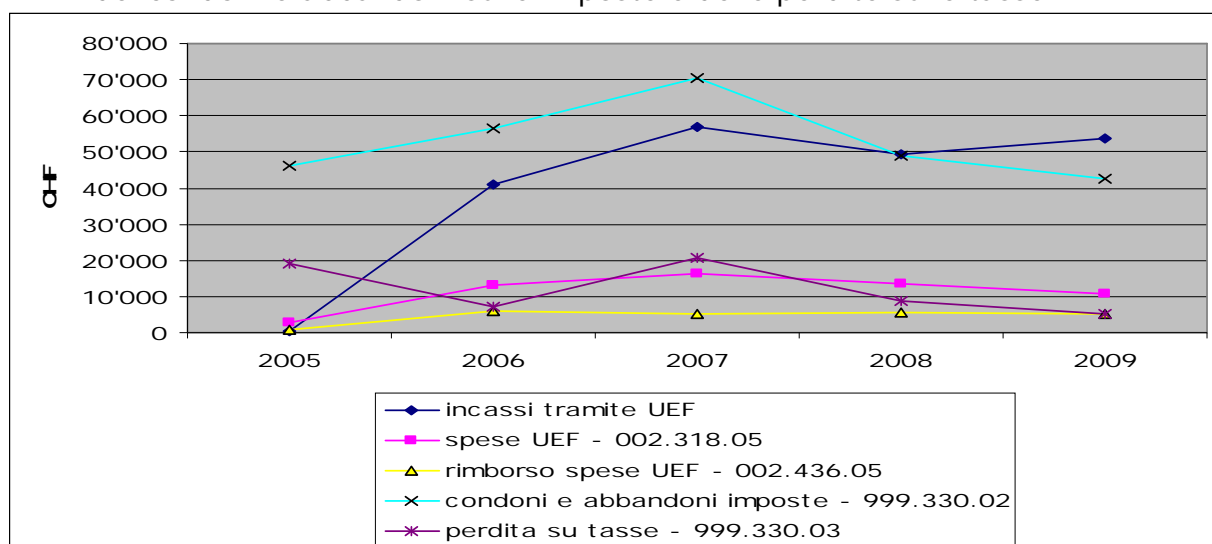


Figura 5 – evoluzioni delle procedure d'incasso forzate e delle perdite durante gli anni 2005-2009<sup>7</sup>

<sup>6</sup> SEL "I conti dei comuni nel 2007" pag. 5

<sup>7</sup> Grafico proprio - fonte dati Comune Lavertezzo

Dal grafico emerge l'efficacia delle procedure esecutive. L'incasso generato dalle stesse è stato di CHF 53'613.50 contro i CH 49'341.85 dell'anno precedente. Positiva è l'evoluzione decrescente delle perdite per le imposte e le tasse, che si è registrata dall'anno 2007 e successivi.

Sul fronte della protezione ambientale, in particolar modo in quello della tassa sul sacco, introdotta con il 1. novembre 2007, si può affermare che è stato centrato l'obiettivo principale, ossia quello di stabilizzare i quantitativi di produzione dei rifiuti. Come emerge dalla Figura 6, il volume totale dei rifiuti generati dall'utenza si è stabilizzato, rimanendo invariato rispetto all'anno precedente.

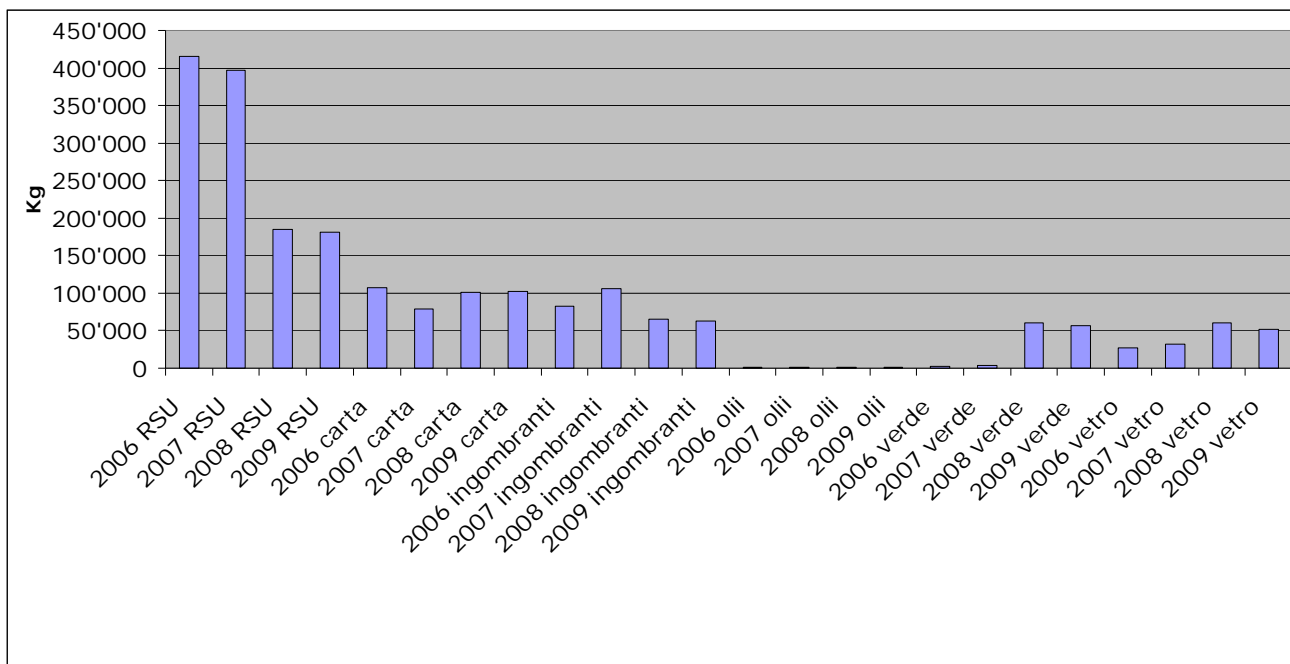


Figura 6 – produzione RSU, carta e ingombranti durante gli anni 2006-2009<sup>8</sup>

Come potrete notare, benché il servizio 772 Eliminazione rifiuti abbia chiuso in passivo, registrando una perdita di CHF 19'980.89, lo stesso rimane in ogni caso inferiore all'anno scorso. Per questo potremmo affermare che l'attuale situazione finanziaria si sia consolidata con un grado di copertura dei costi, per il tramite delle tasse causali, dell'88.12 %.

<sup>8</sup> Grafico proprio – fonte dati Comune di Lavertezzo e Consorzio servizio raccolta rifiuti Sud Bellinzona

### 3 Bilancio

L'afflusso di liquidità nelle casse comunali, riassunto nel conto dei flussi di capitale, indica la provenienza e l'impiego dei mezzi finanziari del Comune.

Per il terzo anno consecutivo c'è stato un aumento della stessa; tuttavia risulta essere meno accentuata rispetto al biennio 2007-2008 (cfr. Figura 7).

Il risultato di CHF 852'773.— è una combinazione di elementi finanziari. Quello più significativo è da attribuire all'aumento dei mezzi liquidi di beni patrimoniali, della classe 11 del bilancio, in particolar modo legati alle sopravvenienze generate dai crediti per imposta.

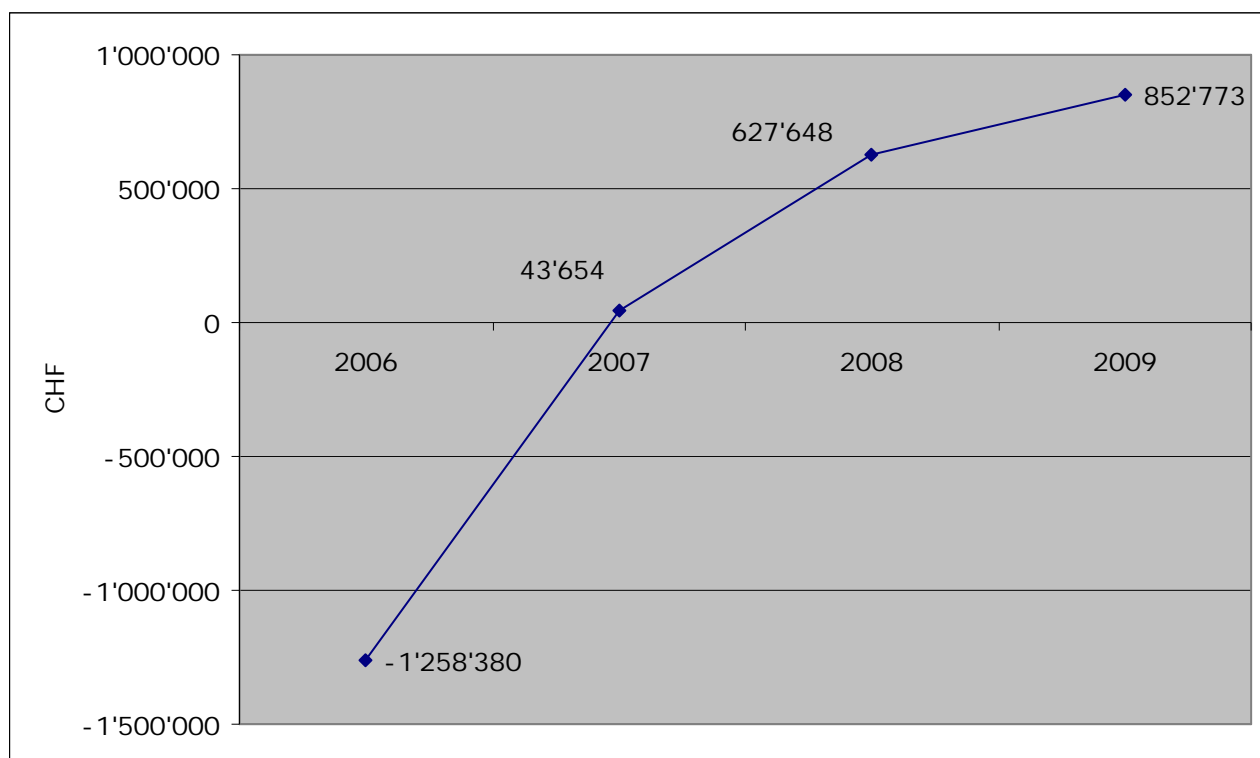


Figura 7 – variazione mezzi liquidi durante gli anni 2006-2009

	saldo iniziale	dare	avere	saldo finale
101.01 Conto corrente postale 65-737-6	569'179.25	8'413'265.70	7'563'600.19	1'418'844.76

	saldo iniziale	dare	avere	saldo finale
116.00 Vincolati div. CP/BR	0.00	1'653'787.40	650'000.00	1'003'787.40

La giacenza sul conto 101.01 Conto corrente postale 65-737-6, al 31.12.2009, ammontava a CHF 1'418'844.16. Questa situazione è dovuta al fatto che il mercato dei capitali non remunera con dei tassi interessanti i vincolati con scadenze mensile; per cui non sussiste più una grossa differenza del tasso remunerativo fra conto corrente e vincolati. L'alternativa è quella di effettuare dei piazzamenti di liquidità non utilizzata sull'arco di più mesi.

	saldo iniziale	dare	avere	saldo finale
112.06   Imposte esercizio 2006	71'909.00	184'606.00	256'515.00	0.00

	saldo iniziale	dare	avere	saldo finale
112.07   Imposte esercizio 2007	263'393.90	461'332.05	724'725.95	0.00

	saldo iniziale	dare	avere	saldo finale
112.25   Imposta esercizio 2004 e precedente	27'843.81	33'408.99	61'252.80	0.00

	saldo iniziale	dare	avere	saldo finale
112.26   Imposta esercizio 2005	61'533.35	26'970.10	88'503.45	0.00

I quattro dettagli inerenti i crediti d'imposta per gli anni 2007 e precedenti, a fine anno, riportano un saldo finale di CHF 0.—. Questo significa che non sussistono più crediti per le imposte nel periodo in oggetto, basati sulla valutazione del gettito fiscale calcolato nel rispettivo anno di competenza (cfr. commento del capitolo **4.4.9 Finanze e imposte**).

	saldo iniziale	dare	avere	saldo finale
149.01   Altri investimenti - restauro capp	-27'987.15	28'146.25	720.00	-560.90

L'investimento collegato a questa voce non è ancora concluso, in quanto è subordinato alle obbligazioni che saranno decise dal Consiglio comunale per lo scioglimento del Fondo comunale assistenza.

## 4 Gestione corrente

### 4.1 Situazione generale

Storicamente, la struttura della gestione corrente è quella raffigurata nella Figura 8.

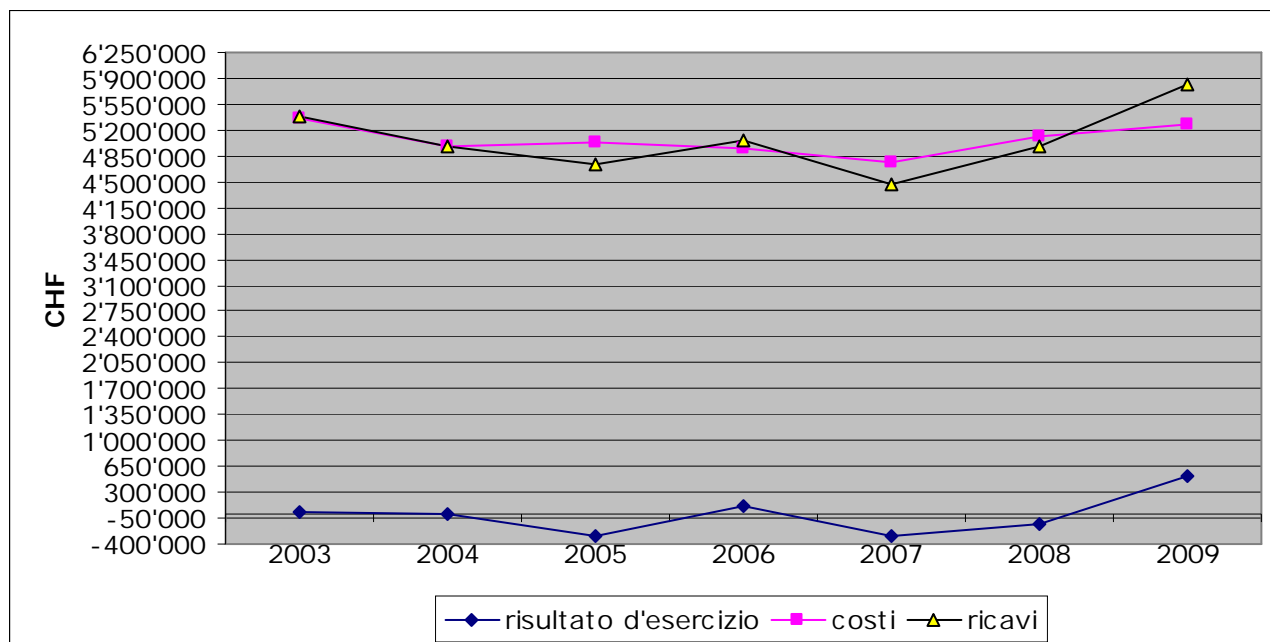


Figura 8 – evoluzione risultato d'esercizio, costi e ricavi durante gli anni 2003-2009 in CHF<sup>9</sup>

In cifre il grafico illustrato nella Figura 8 ha la seguente connotazione:

Anno	Ricavi CHF	Variazione CHF	Variazione %	Spese CHF	Variazione CHF	Variazione %	Avanzi (+) Disavanzi (-)
2003	5'387'796.25	990'915.71	18.39%	5'359'485.45	100'866.30	1.88%	28'310.80
2004	4'972'518.96			4'980'279.30			-7'760.34
2005	4'729'600.68	-242'918.28	-4.89%	5'032'972.10	52'692.80	1.06%	-303'371.42
2006	5'054'371.60	324'770.92	6.87%	4'943'655.55	-89'316.55	-1.77%	110'716.05
2007	4'475'735.77	-578'635.83	-11.45%	4'760'744.87	-182'910.68	-3.70%	-285'009.10
2008	4'987'393.27	511'657.50	11.43%	5'111'527.42	350'782.55	7.37%	-124'134.15
2009	5'808'873.91	821'480.64	16.47%	5'279'398.55	167'871.13	3.28%	529'475.36

Figura 9 – evoluzione del conto di gestione corrente a consuntivo<sup>10</sup>

Prima di addentrarci nelle specifiche, vi commentiamo la Figura 9.

La stessa mostra che i ricavi sono aumentati del 16.47 %, rispetto all'anno 2008. Questa situazione è da attribuire principalmente ai generi di conto **40 Imposte** (+ CHF 599'196.09), **42 Redditi della sostanza** (+ CHF 68'531.18), **43 Ricavi per prestazioni** (+ CHF 135'846.52), **45 Ricavi da enti pubblici** (+ CHF 93'793.70) e **43 Contributi per spese correnti** (- CHF 88'832.45).

<sup>9</sup> Grafico proprio – fonte dati Comune Lavertezzo

<sup>10</sup> Tabella propria – fonte dati Comune Lavertezzo

I costi seguono la stessa sorte, con un aumento del 3.28 %. Le classi maggiormente toccate sono la **30 Spese per il personale** (ca. + CHF 128'250.64), la **35 Rimborsi ad enti pubblici** (+ CHF 127'313.36) e la **36 Contributi propri** (ca. CHF - 66'684.84). Le altre hanno variazioni inferiori ai CHF 22'000.—.

A complemento della Figura 9, alleghiamo l'evoluzione delle spese (Figura 10) e dei ricavi (Figura 11) commentate in precedenza.

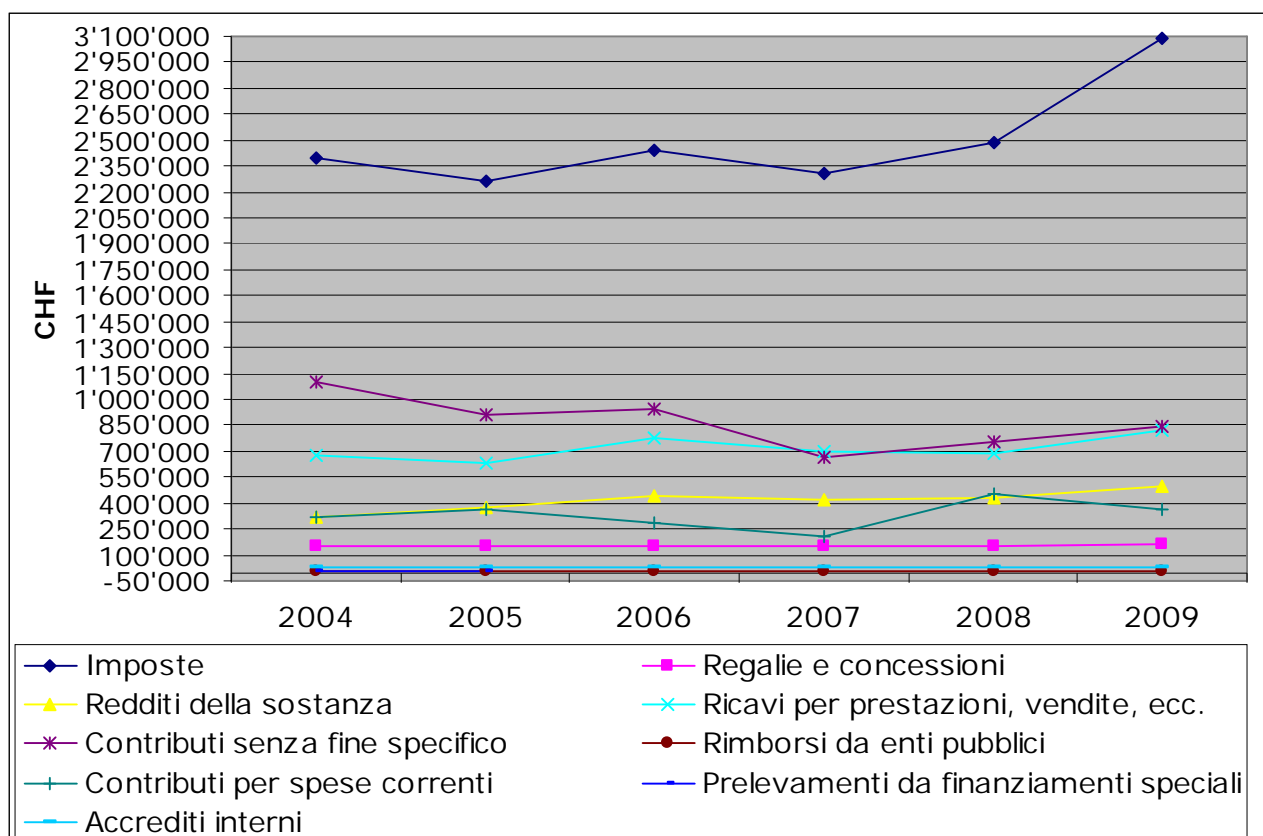


Figura 10 – evoluzione dei ricavi per genere di conto anni 2004-2009<sup>11</sup>

<sup>11</sup> Grafico proprio – fonte dati Comune Lavertezzo

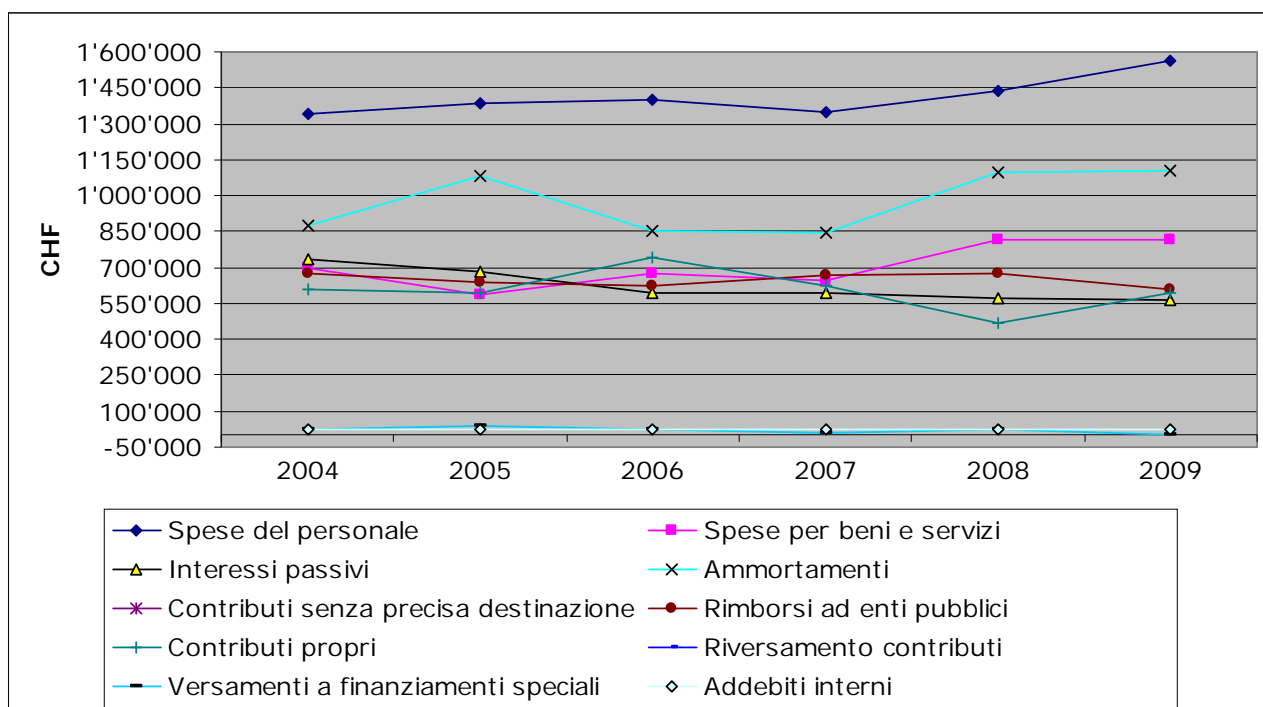


Figura 11 - evoluzione dei costi per genere di conto anni 2004-2009<sup>12</sup>

Nella Figura 12 vi proponiamo un confronto della spesa pro capite riassunta nella modalità funzionale.

<u>Comune</u>											
	A	B	C	D	E	F	G	H	I	L	M
2003	710	177	800	45	21	465	341	406	13	1710	4'688
2004	742	205	723	56	22	476	308	361	10	1379	4'282
2005	646	177	780	44	27	449	294	352	10	1524	4'303
2006	478	242	968	54	10	495	258	405	11	1343	4'265
2007	493	212	924	48	28	320	225	389	11	1374	4'024
2008	515	218	997	54	29	387	297	415	10	1304	4'224
2009	478	240	1084	46	30	410	327	338	13	1368	4'334

<u>Cantone</u>											
	A	B	C	D	E	F	G	H	I	L	M
2007	631	675	2'137	155	962	2'419	918	247	326	505	8'975

<u>Comuni TI</u>											
	A	B	C	D	E	F	G	H	I	L	M
2007	480	278	766	230	32	1'023	329	411	19	996	4'564

Figura 12 - confronto evoluzione della spesa pro capite consuntivata fra il Comune, il Cantone e i Comuni TI, ripartita funzionalmente<sup>13</sup>

<sup>12</sup> Grafico proprio - fonte dati Comune Lavertezzo

<sup>13</sup> Tabella propria - fonte dati Comune Lavertezzo / I conti dei Comuni 2007 edito dalla SEL / Annuario statistico ticinese 2009, pag. 498 e 499

La tendenza dell'introito fiscale conferma l'arresto della parabola discendente verificatasi negli anni 2001-2005. Il dato accertato dalla SEL, per l'anno 2006<sup>14</sup> e 2006-B<sup>15</sup>, registra un aumento. La conseguenza di ciò, consiste in un'influenza sui finanziamenti verticali, ossia una diminuzione dei sussidi (46 Contributi per spese correnti) e un aumento delle partecipazioni (36 Contributi propri).

Mentre risulta essere prudentiale la nostra valutazione per gli anni 2007 e successivi (cfr. Figura 13). In particolar modo per l'anno 2007, i soggetti contributivi sono stati determinati sulla base dei parametri dell'anno 2005. Secondo le indicazioni forniteci, nel futuro prossimo, si verificheranno ulteriori sopravvenienze d'imposta.

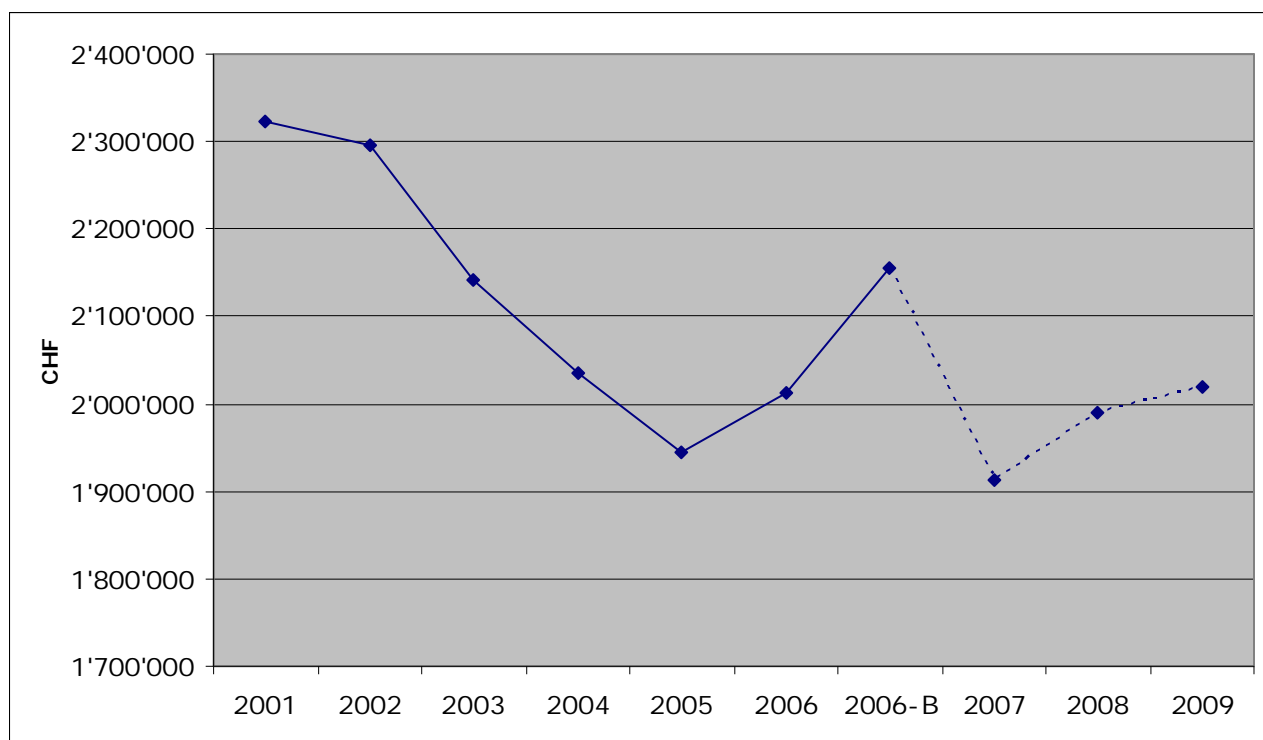


Figura 13 – evoluzione introito fiscale (PG, PF, imposte immobiliari e personali) anni 2001-2009 in CHF<sup>16</sup>

Il dettaglio contabilizzato a gestione corrente, per l'anno 2009, è il seguente:

990.401.01	Imposta PG	307'500.00
990.400.01	Imposta PF	1'534'500.00
990.402.02	Imposta immobiliare PF	112'500.00
990.402.02	Imposta immobiliare PG	48'500.00
990.400.05	Imposta personale	17'000.00
<b>Totale</b>		<b><u>2'020'000.00</u></b>

<sup>14</sup> Accertamento gettito imposta cantonale per comune, CHF 2'340'047

<sup>15</sup> Accertamento gettito imposta cantonale per comune, CHF 2'441'941

<sup>16</sup> Grafico proprio – fonte dati SEL (fino all'anno 2006-B) e Comune Lavertezzo (valutazione per gli anni 2007-2009)

Come si può ben notare nella Figura 14 sul territorio del Comune di Lavertezzo si registra una crescita della popolazione finanziaria<sup>17</sup>. Tale tendenza è costante già dall'anno 2001 (l'unica eccezione l'anno 2003). Da questo dato si può desumere l'attrattività del nostro comprensorio, malgrado le condizioni non molto favorevoli sotto il profilo fiscale, avendo un moltiplicatore d'imposta del 100 %.

Anno	Popolazione finanziaria	Variazione (+/-)
2001	1'134	
2002	1'145	11
2003	1'143	-2
2004	1'154	11
2005	1'159	5
2006	1'183	24
2007	1'210	27
2008	1'218	8

Figura 14 – evoluzione popolazione finanziaria durante gli anni 2001-2008<sup>18</sup>

Sul fronte degli indicatori finanziari la situazione è illustrata nella Figura 15.

	Comuni TI	Comune Lavertezzo		
	2007	2007	2008	2009
Copertura spese correnti	0.9%	-6.0%	-2.5%	10.1%
Ammortamenti BA	10.3%	5.2%	5.2%	5.3%
Quota interessi	-0.5%	2.5%	2.5%	1.2%
Quota oneri finanziari	7.4%	19.4%	17.1%	13.4%
Capacità autofinanziamento	12.8%	10.5%	12.2%	27.4%
Quota capitale proprio	16.3%	-8.4%	-9.0%	-5.2%
Debito pubblico totale		16'559'996	16'146'993	14'749'388
Popolazione finanziaria		1'183	1'210	1'218
Debito pubblico pro capite	4'023	13'998	13'345	12'110

Figura 15 – indicatori finanziari<sup>19</sup>

Graficamente parte dei dati della Figura 15, sono riassunti nella Figura 16.

<sup>17</sup> Media aritmetica della popolazione legale media e della popolazione economica media

<sup>18</sup> Tabella propria – fonte dati SEL / Dato popolazione finanziaria:

[http://www.ti.ch/DI/DI/SezEL/Uffgf/dati\\_finanziari/risultati/popolazione\\_risultato.asp?=7](http://www.ti.ch/DI/DI/SezEL/Uffgf/dati_finanziari/risultati/popolazione_risultato.asp?=7)

<sup>19</sup> Tabella propria – fonte dati Comune Lavertezzo / SEL "I conti dei comuni nel 2007" pag. 8

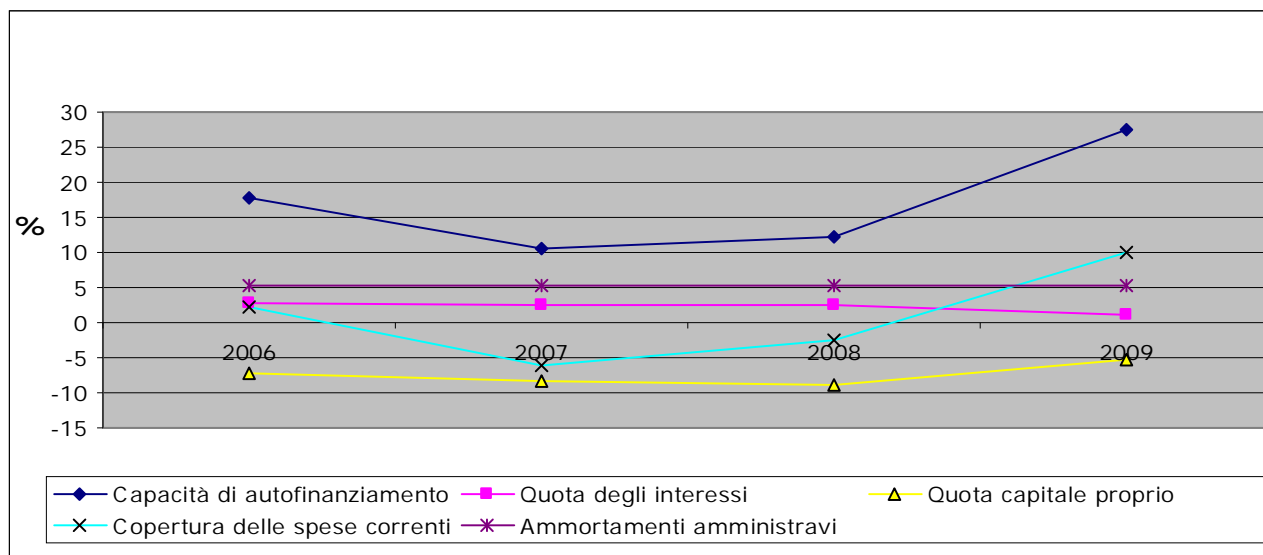


Figura 16 – Evoluzione degli indicatori finanziari durante gli anni 2006-2009<sup>20</sup>

La copertura delle spese correnti risulta essere del 10.1 %. Questo indicatore è positivo perché i ricavi sono superiori alle spese. Bisogna risalire all'anno 2006 per poter ritrovare un valore non negativo.

La quota degli interessi si attesta all'1.2 %. Se la comparassimo all'anno precedente, la riduzione sarebbe da ricondurre all'aumento dei ricavi, in quanto gli interessi sono rapportati con questo fattore.

La situazione del riconoscimento di debito e degli oneri connessi, è illustrata nella Figura 25.

La quota degli oneri finanziari indica un 13.4 %. È il costo degli investimenti (ammortamenti) sommati all'indebitamento (interessi) rispetto ai ricavi. Essendo questo l'ultimo fattore aumentato, l'indicatore diminuisce di conseguenza.

La capacità di autofinanziamento è pure in aumento, grazie ad un incremento dell'autofinanziamento (somma degli ammortamenti in BA con l'avanzo d'esercizio) situandosi al 27.4 %.

Il debito pubblico pro-capite risulta essere eccessivo. Esso è costituito dalla differenza fra il totale dei debiti ed il valore dei beni patrimoniali allibrati a bilancio. In altre parole, per azzerare il debito pubblico del Comune, ogni cittadino dovrebbe versare l'importo di CHF 12'110.—. Occorre comunque evidenziare che, rispetto all'anno 2008, il debito pubblico totale è sceso di ulteriori CHF 1'397'605.—. Positivo è l'andamento registrato da questo indicatore che è raffigurato nella Figura 17.

<sup>20</sup> Grafico proprio – fonte dati Comune Lavertezzo

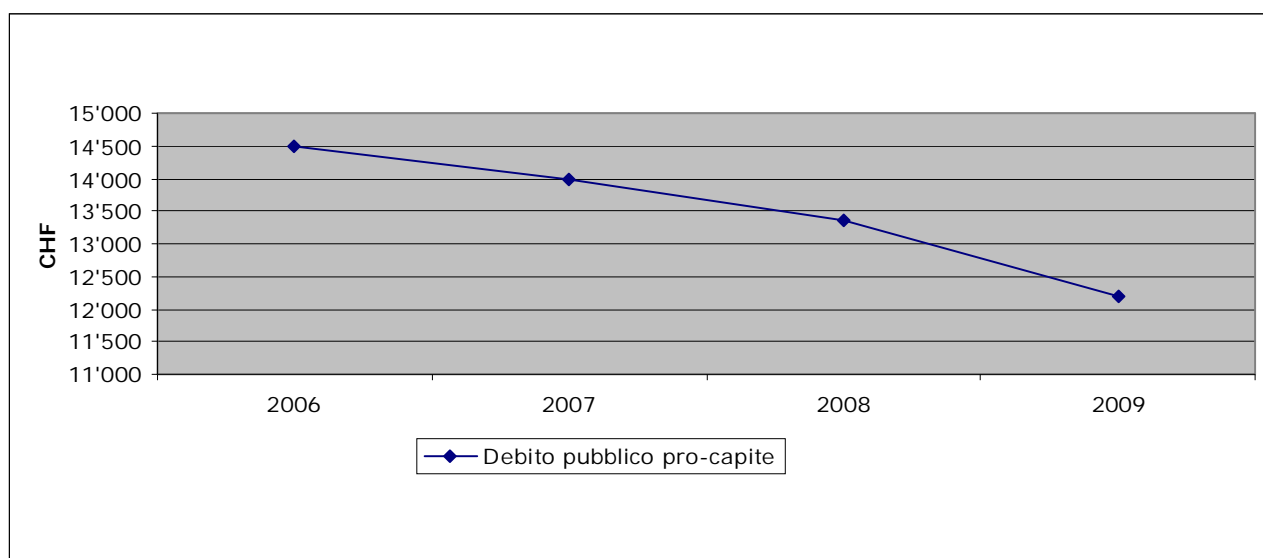


Figura 17 – evoluzione debito pubblico pro-capite durante gli anni 2006-2009<sup>21</sup>

<sup>21</sup> Grafico proprio – fonte dati Comune Lavertezzo

## 4.2 Commento per genere di conto

Il riassunto per genere di conto ha la situazione seguente.

<b>3 SPESE CORRENTI</b>	<b>Consuntivo 2009</b>	<b>Preventivo 2009</b>	<b>Variazione in CHF</b>	<b>Varia- zione in %</b>
30 SPESE PER IL PERSONALE	1'563'954.15	1'496'110.00	67'844.15	4.55
31 SPESE PER BENI E SERVIZI	816'164.66	856'940.00	-40'775.34	-4.75
32 INTERESSI PASSIVI	561'829.68	585'300.00	-23'470.32	-4.00
33 AMMORTAMENTI	1'101'977.45	1'112'000.00	-10'022.55	-0.90
34 CONTRIBUTI SENZA PRECISA DESTINAZIONE			0.00	
35 RIMBORSI AD ENTI PUBBLICI	608'653.90	635'350.00	-26'696.10	-4.20
36 CONTRIBUTI PROPRI	595'818.71	536'800.00	59'018.71	11.00
37 RIVERSAMENTO CONTRIBUTI		5'000.00	-5'000.00	
38 VERSAMENTI A FINANZIAMENTI SPECIALI	5'000.00	30'000.00	-25'000.00	-83.35
39 ADDEBITI INTERNI	26'000.00	26'000.00	0.00	0.00
<i>Totale</i>	<i>5'279'398.55</i>	<i>5'283'500.00</i>	<i>-4'101.45</i>	<i>-0.10</i>
<b>4 RICAVI CORRENTI</b>	<b>Consuntivo 2009</b>	<b>Preventivo 2009</b>	<b>Variazione in CHF</b>	<b>Varia- zione in %</b>
40 IMPOSTE (confronto dati preventivo)	1'066'659.09	285'000.00	781'659.09	274.25
41 REGALIE E CONCESSIONI	163'146.05	0.00	163'146.05	
42 REDDITI DELLA SOSTANZA	494'175.62	425'800.00	68'375.62	16.05
43 RICAVI PER PRESTAZIONI	821'070.05	667'300.00	153'770.05	23.05
44 CONTRIBUTI SENZA FINE SPECIFICO	846'841.40	257'800.00	589'041.40	228.50
45 RIMBORSI DA ENTI PUBBLICI	2'421.00	2'400.00	21.00	0.90
46 CONTRIBUTI PER SPESE CORRENTI	368'585.65	379'000.00	-10'414.35	-2.75
47 CONTRIBUTI DA RIVERSARE				
48 PRELEVAMENTI DA FINANZIAMENTI SPECIALI				
49 ACCREDITI INTERNI	26'000.00	26'000.00		0.00
<i>Totale</i>	<i>3'788'898.86</i>	<i>2'043'300.00</i>	<i>1'745'598.86</i>	<i>85.45</i>
<i>Spese correnti</i>	<i>5'279'398.55</i>	<i>5'283'500.00</i>	<i>-4'101.45</i>	<i>-0.10</i>
<i>Ricavi correnti</i>	<i>3'788'898.86</i>	<i>2'043'300.00</i>	<i>1'745'598.86</i>	<i>85.45</i>
<i>Fabbisogno</i>	<i>1'490'499.69</i>	<i>3'240'200.00</i>	<i>-1'749'700.31</i>	
40 IMPOSTE (dato di consuntivo)	3'086'634.14			
<i>Spese correnti</i>	<i>5'279'398.55</i>			
<i>Ricavi correnti</i>	<i>5'808'873.91</i>			
<i>Risultato d'esercizio</i>	<i>529'475.36</i>			
Nella classe 40 Imposte (confronto dati preventivo) sono sommati i totali dei conti:				
990.400.03 Imposte alla fonte, 990.400.06 Sopravvenienze imposte PF/PG e				
990.403.01 Imposta speciale sul reddito				

Figura 18 – genere di conto<sup>22</sup>

Confrontando il totale dei costi fra il consuntivo e il preventivo, gli stessi sono quasi analoghi. La variazione negativa è minima attestandosi allo 0.1 % per un importo di CHF – 4'101.45. I generi di conto che hanno subito le maggiori variazioni sono:

- **30 Spese per il personale:** l'aumento è da attribuire principalmente alle classi (cfr. commento del capitolo 2.2.1 Risorse umane):
  - 300<sup>23</sup> (+ CHF 17'047.50) per l'adeguamento delle indennità ai membri degli organi legislativo ed esecutivo<sup>24</sup>;

<sup>22</sup> Tabella propria – fonte dati Comune Lavertezzo

<sup>23</sup> Onorari ed indennità a autorità e commissioni

- 302<sup>25</sup> (+ CHF 52'444.50), in particolar modo per lo stipendio dei docenti supplenti SE.
- **31 Spese per beni e servizi:** la diminuzione è da attribuire a diverse variazioni. Le principali le troviamo nelle classi:
  - 310<sup>26</sup> (- CHF 10'091.65);
  - 311<sup>27</sup> (- CHF 26'511.85) per un minor acquisto, in generale, di attrezzature;
  - 317<sup>28</sup> (+ CHF 7'951.60), in particolar modo nel servizio 221 Scuole elementari;
  - 318<sup>29</sup> (- CHF 9'291.26) per una minor necessità di prestazioni da terzi.
- **32 Interessi passivi:** la diminuzione è individuabile nella classe 322<sup>30</sup> (- CHF 22'363.42), in quanto in sede di preventivo si è valutato un tasso del 4 % per il rinnovo del riconoscimento di debito che è giunto in scadenza;
- **35 Rimborsi ad enti pubblici:** la diminuzione è nella classe 352<sup>31</sup> (- CHF 25'236.70). In particolar modo nei servizi 111 Polizia, 771 Eliminazione delle acque luride e 772 Eliminazione rifiuti.
- **36 Contributi propri:** l'aumento è da attribuire alle seguenti tre classi, delle quattro codificate:
  - 361<sup>32</sup> (+ CHF 25'230.51), in particolar modo nel servizio 550 Assicurazione vecchiaia e superstiti;
  - 362<sup>33</sup> (+ CHF 26'119.35), in particolar modo nel servizio 557 Case per anziani e 665 Traffico regionale;
  - 365<sup>34</sup> (+ CHF 10'094.05), in particolar modo nel servizio 558 Assistenza.
- **38 Versamenti a finanziamenti speciali:** la diminuzione è da ricondurre alla classe 383<sup>35</sup>, perché nel corso dell'anno non si è registrato alcun importo da destinare ai finanziamenti speciali.

Sul fronte dei ricavi, escludendo la voce 40 Imposte, per una differente modalità di computo dell'introito inerente il gettito d'imposta comunale fra il consuntivo e il preventivo, abbiamo un aumento di CHF 1'745'598.86 pari all'85.45 %. In particolare:

- **40 Imposte:** l'aumento contraddistingue tutti i sotto generi di conto: 400<sup>36</sup> (+ CHF 2'318'047.34), 401<sup>37</sup> (+ CHF 307'500.—), 402<sup>38</sup> (+ CHF 160'975.05) e 403<sup>39</sup> (+ CHF 15'111.75).

<sup>24</sup> MM 3/2009 concernente la modifica del R. comunale concernente le indennità dovute ai membri degli organi legislativo ed esecutivo approvato in data 30.04.2009

<sup>25</sup> Stipendi ed indennità a docenti

<sup>26</sup> Materiale d'ufficio, scolastico e stampati

<sup>27</sup> Acquisto mobili, macchine, veicoli ed attrezzature

<sup>28</sup> Rimborso spese

<sup>29</sup> Servizi ed onorari

<sup>30</sup> Interessi passivi per debiti a media ed a lunga scadenza

<sup>31</sup> Comuni e consorzi comunali

<sup>32</sup> Cantone

<sup>33</sup> Comuni e consorzi

<sup>34</sup> Istituzioni private

<sup>35</sup> Contributi sostitutivi per rifugi PC

<sup>36</sup> Imposte sul reddito e sulla sostanza

<sup>37</sup> Imposte sull'utile e sul capitale

<sup>38</sup> Imposte immobiliari

<sup>39</sup> Imposte speciali su redditi delle persone fisiche

- **41 Regalie e concessioni:** l'incremento di CHF 163'146.05 è da imputare principalmente alla determinazione della privativa SES (+ CHF 162'696.05), che in sede di preventivo non è stata computata. Durante l'allestimento del budget 2009 la legge cantonale era in consultazione e gli orientamenti su questa tematica non erano ancora ben definiti.
- **42 Redditi della sostanza:** tre delle quattro classi hanno avuto un aumento:
  - 420<sup>40</sup> (+ CHF 6'086.95) nel servizio 994 Gestione del patrimonio e dei debiti;
  - 421<sup>41</sup> (+ CHF 12'925.47) nel servizio 994 Gestione del patrimonio e dei debiti;
  - 423<sup>42</sup> (- CHF 45'471.40) nel servizio 994 Gestione del patrimonio e dei debiti;
  - 427<sup>43</sup> (+ CHF 94'834.60) nei servizi 007 Centro scolastico Riazzino e 662 Strade comunali, posteggi e piazze.
- **43 Ricavi per prestazioni:** le classi che hanno generato le maggiori variazioni sono:
  - 430<sup>44</sup> (- CHF 25'000.—) cfr. commento precedente - **38 Versamenti a finanziamenti speciali**;
  - 434<sup>45</sup> (- CHF 25'604.20) nel servizio 772 Eliminazione rifiuti;
  - 436<sup>46</sup> (+ CHF 150'716.15) principalmente nei servizi 002 Amministrazione generale, 221 Scuole elementari e 778 Altra protezione dell'ambiente;
  - 437<sup>47</sup> (+ CHF 58'760.—) nel servizio 111 Polizia.
- **44 Contributi senza fine specifico:** l'aumento complessivo di CHF 589'041.40 coinvolge entrambi i generi di conto 441<sup>48</sup> (- CHF 50'424.60) nel servizio Partecipazione alle entrate di altri enti pubblici e 444<sup>49</sup> (+ CHF 639'466.—) nel servizio Perequazione finanziaria.

---

<sup>40</sup> Interessi da banche

<sup>41</sup> Crediti

<sup>42</sup> Redditi immobiliari dei beni patrimoniali

<sup>43</sup> Redditi immobiliari dei beni amministrativi

<sup>44</sup> Tasse d'esenzione

<sup>45</sup> Altre tasse d'utilizzazione e servizi

<sup>46</sup> Rimborsi

<sup>47</sup> Multe

<sup>48</sup> Partecipazione alle entrate del Cantone

<sup>49</sup> Contributi cantonali

### 4.3 Confronto consuntivo con il piano finanziario

Alla luce dei dati di cui alla Figura 15, vogliamo mettere a confronto il consuntivo 2009 con il piano finanziario 2006-2010.

<b>3 SPESE CORRENTI</b>	<b>Consuntivo 2009</b>	<b>Piano finanziario 2009</b>	<b>Variazione in CHF</b>	<b>Varia- zione in %</b>
30 SPESE PER IL PERSONALE	1'563'954.15	1'408'600.00	155'354.15	9.93
31 SPESE PER BENI E SERVIZI	816'164.66	800'600.00	15'564.66	1.91
32 INTERESSI PASSIVI	561'829.68	650'900.00	-89'070.32	-15.85
33 AMMORTAMENTI	1'101'977.45	708'800.00	393'177.45	35.68
34 CONTRIBUTI SENZA PRECISA DESTINAZIONE				
35 RIMBORSI AD ENTI PUBBLICI	608'653.90	732'600.00	-123'946.10	-20.36
36 CONTRIBUTI PROPRI	595'818.71	584'400.00	11'418.71	1.92
37 RIVERSAMENTO CONTRIBUTI				
38 VERSAMENTI A FINANZIAMENTI SPECIALI	5'000.00	30'000.00	-25'000.00	-500.00
39 ADDEBITI INTERNI	26'000.00	26'000.00	0.00	0.00
<i>Totale</i>	<b>5'279'398.55</b>	<b>4'941'900.00</b>	<b>337'498.55</b>	<b>6.39</b>

<b>4 RICAVI CORRENTI</b>	<b>Consuntivo 2009</b>	<b>Piano finanziario 2009</b>	<b>Variazione in CHF</b>	<b>Varia- zione in %</b>
40 IMPOSTE	3'086'634.14	2'334'200.00	752'434.14	24.38
41 REGALIE E CONCESSIONI	163'146.05	150'000.00	13'146.05	8.06
42 REDDITI DELLA SOSTANZA	494'175.62	395'000.00	99'175.62	20.07
43 RICAVI PER PRESTAZIONI	821'070.05	758'300.00	62'770.05	7.64
44 CONTRIBUTI SENZA FINE SPECIFICO	846'841.40	266'000.00	580'841.40	68.59
45 RIMBORSI DA ENTI PUBBLICI	2'421.00	1'700.00	721.00	29.78
46 CONTRIBUTI PER SPESE CORRENTI	368'585.65	337'700.00	30'885.65	8.38
47 CONTRIBUTI DA RIVERSARE				
48 PRELEVAMENTI DA FINANZIAMENTI SPECIALI		5'000.00	-5'000.00	
49 ACCREDITI INTERNI	26'000.00	26'000.00	0.00	0.00
<i>Totale</i>	<b>5'808'873.91</b>	<b>4'273'900.00</b>	<b>1'534'973.91</b>	<b>26.42</b>

<i>Spese correnti</i>	5'279'398.55	4'941'900.00	337'498.55	6.39
<i>Ricavi correnti</i>	5'808'873.91	4'273'900.00	1'534'973.91	26.42
<i>Risultato d'esercizio</i>	-529'475.36	668'000.00	-1'197'475.36	

Figura 19 – paragone anno 2009 fra dati di consuntivo e del piano finanziario<sup>50</sup>

L'aggiornamento del piano finanziario sarà sottoposto al Consiglio comunale per la discussione durante la seconda sessione ordinaria del 2010.

Da una prima valutazione emerge sia un aumento delle spese (+ 6.39 %) come pure quello inerente ai ricavi (+ 26.42 %).

<sup>50</sup> Tabella propria – fonte dati Comune Lavertezzo e Interfida revisione e consulenze SA

Nell'ambito dei costi, i generi di conto che generano la situazione poc'anzi citata sono:

- **30 Spese per il personale:** l'aumento è da attribuire principalmente alle classi 300<sup>51</sup> (+ CHF 20'447.50), 301<sup>52</sup> (+ CHF 43'820.60) e 302<sup>53</sup> (+ CHF 91'694.50).
- **32 Interessi passivi:** la riduzione è da ricondurre, essenzialmente, alle categorie 321/322<sup>54</sup> (- CHF 92'372.07).
- **33 Ammortamenti:** gli ammortamenti in BA erano valutati a CHF 678'800.— contro i CHF 704'378.60 del consuntivo 2009 (cfr. tabella ammortamenti). Gli ammortamenti sui beni patrimoniali (perdite) erano valutati a CHF 30'000.— contro i CHF 47'598.85 del consuntivo 2009 (cfr. conti 999.330.xx). Assente, per contro, l'ammortamento dei disavanzi d'esercizio che ammonta a CHF 350'000.— e che è computato nell'esercizio in esame.
- **35 Rimborsi ad enti pubblici:** la diminuzione principale è da attribuire alla classe 352<sup>55</sup> (- CHF 121'286.70).

Per quanto concerne i ricavi, ecco i generi di conto che hanno generato gli aumenti:

- **40 Imposte:** la situazione in dettaglio è la seguente: 400<sup>56</sup> (+ CHF 763'847.34), 401<sup>57</sup> (- CHF 42'500.—), 402<sup>58</sup> (+ CHF 10'975.05) e 403<sup>59</sup> (+ CHF 20'111.75).
- **42 Redditi della sostanza:** tre delle quattro classi hanno avuto un aumento:
  - 420<sup>60</sup> (+ CHF 9'586.95);
  - 421<sup>61</sup> (+ CHF 20'225.47);
  - 423<sup>62</sup> (- CHF 25'471.40);
  - 427<sup>63</sup> (+ CHF 94'834.60).
- **43 Ricavi per prestazioni:** l'aumento complessivo va attribuito principalmente alle codifiche 430<sup>64</sup> (- CHF 25'000.—), 434<sup>65</sup> (- CHF 104'104.20), 436<sup>66</sup> (+ CHF 132'316.15) e 437<sup>67</sup> (+ CHF 68'760.—). Le restanti hanno oscillazioni positive o negative inferiori a CHF 10'000.—.
- **44 Contributi senza fine specifico:** con la stesura del piano finanziario non è stato calcolato il contributo supplementare art. 22 LPI. L'aumento complessivo coinvolge entrambi i generi di conto 441<sup>68</sup> (- CHF 38'624.60) e 444<sup>69</sup> (+ CHF 619'466.—).

---

<sup>51</sup> Onorari ed indennità a autorità e commissioni

<sup>52</sup> Stipendi ed indennità al personale amministrativo e d'esercizio

<sup>53</sup> Stipendi ed indennità a docenti

<sup>54</sup> Interessi passivi per debiti a breve scadenza / a media ed a lunga scadenza

<sup>55</sup> Comuni e consorzi comunali

<sup>56</sup> Imposte sul reddito e sulla sostanza

<sup>57</sup> Imposte sull'utile e sul capitale

<sup>58</sup> Imposte immobiliari

<sup>59</sup> Imposte speciali su redditi delle persone fisiche

<sup>60</sup> Interessi da banche

<sup>61</sup> Crediti

<sup>62</sup> Redditi immobiliari dei beni patrimoniali

<sup>63</sup> Redditi immobiliari dei beni amministrativi

<sup>64</sup> Tasse d'esenzione

<sup>65</sup> Altre tasse d'utilizzazione e servizi

<sup>66</sup> Rimborsi

<sup>67</sup> Multe

<sup>68</sup> Partecipazione alle entrate del Cantone

<sup>69</sup> Contributi cantonali

- **46 Contributi per spese correnti:** l'aumento complessivo di CHF 30'885.65 lo troviamo nella classe 461<sup>70</sup>.

#### 4.4 Commento dei costi di gestione corrente

Nel presente capitolo procederemo al commento di quelle poste di gestione corrente che sono meritevoli di una spiegazione.

##### 4.4.1 Amministrazione generale

		Consuntivo	Preventivo
001.300.01	Onorario Sindaco e Municipali	14'000.00	5'900.00
	Differenza Consuntivo/Preventivo	8'100.00	135.00%

		Consuntivo	Preventivo
001.300.02	Indennità Municipio e Comm. Municipali	27'200.00	16'200.00
	Differenza Consuntivo/Preventivo	11'000.00	70.00%

L'aumento è da attribuire all'entrata in vigore, retroattivamente al 1. gennaio 2009, del MM 3/2009 concernente la modifica del R. comunale concernente le indennità dovute ai membri degli organi legislativo ed esecutivo approvato dal Consiglio comunale in data 30.04.2009. In sede di budget 2009 non era ancora prevista questa modifica legislativa.

		Consuntivo	Preventivo
001.310.01	Materiale elezioni e votazioni	0.00	5'000.00
	Differenza Consuntivo/Preventivo	-5'000.00	-100.00%

Nel corso dell'anno 2009 non è stato necessario procedere a stampe nell'ambito di elezioni o di votazioni comunali.

		Consuntivo	Preventivo
002.311.01	Acquisto mobili e macchine d'ufficio	0.00	6'000.00
	Differenza Consuntivo/Preventivo	-6'000.00	-100.00%

		Consuntivo	Preventivo
002.311.02	Acquisto mobili e macchine UTC	0.00	2'000.00
	Differenza Consuntivo/Preventivo	-2'000.00	-100.00%

Contrariamente alle previsioni, non è stato necessario effettuare degli acquisti in questo contesto. Le attuali strutture supportano adeguatamente le necessità dei collaboratori comunali.

<sup>70</sup> Cantone

		Consuntivo	Preventivo
002.316.01	Locazione, affitti, leasing mobili e macchinari	5'413.60	10'500.00
	Differenza Consuntivo/Preventivo	-5'086.40	-50.00%

La minor spesa è da attribuire a un onere inferiore per l'entrata in possesso della fotocopiatrice, a seguito della scadenza inerente il contratto leasing.

		Consuntivo	Preventivo
002.318.06	Spese per incasso imposte CSI	15'349.45	11'500.00
	Differenza Consuntivo/Preventivo	3'849.45	35.00%

L'aumento è da attribuire all'incasso delle imposte per gli anni 2006 e 2007 per un importo complessivo di CHF 3'918.90 (cfr. commento del capitolo 4.4.9 Finanze e imposte – conto 990.400.06 Sopravvenienze imposte PF/PG).

		Consuntivo	Preventivo
002.318.09	Studi e progetti di massima	0.00	20'000.00
	Differenza Consuntivo/Preventivo	-20'000.00	-100.00%

Contrariamente alle previsioni, non è stato necessario effettuare spese in questo ambito.

		Consuntivo	Preventivo
002.371.01	Riversamento 50% licenze edilizie	0.00	5'000.00
	Differenza Consuntivo/Preventivo	-5'000.00	-100.00%

Secondo le direttive impartite dalla SEL, giunte dopo l'approvazione del preventivo, tale riversamento non va registrato in questo conto, ma in deduzione del ricavo 002.431.02 Licenze edilizie e tasse UTC.

Il ristoro al Cantone è ammontato a CHF 8'021.—.

		Consuntivo	Preventivo
002.436.04	Entrate diverse	17'285.95	0.00
	Differenza Consuntivo/Preventivo	17'285.95	

Il maggior introito è da attribuire alla partecipazione delle eccedenze rimborsate dall'assicurazione che copre il rischio malattia, per un importo di CHF 11'077.10.

		Consuntivo	Preventivo
005.314.03	Manutenzione ordinaria	385.90	20'000.00
	Differenza Consuntivo/Preventivo	-19'614.10	-100.00%

La diminuzione è da attribuire alla non esecuzione dell'impermeabilizzazione del balcone con la relativa sostituzione del parquet della sala del Consiglio comunale. In sede di preventivo, tali costi erano imputati alla gestione corrente. Ora gli stessi sono inclusi nel MM 9/2009 concernente il credito quadro di CHF 210'000.— da destinare alla sistemazione degli stabili comunali.

		Consuntivo	Preventivo
005.318.01	Spese telefoniche	6'521.95	9'000.00
	Differenza Consuntivo/Preventivo	-2'478.05	-30.00%

Valutazione eccessiva del costo in sede di allestimento del preventivo.

		Consuntivo	Preventivo
007.301.03	Stipendio personale pulizia PCI/RIO	6'363.70	1'350.00
	Differenza Consuntivo/Preventivo	5'013.70	370.00%

		Consuntivo	Preventivo
007.313.01	Materiale di pulizia	7'134.45	3'500.00
	Differenza Consuntivo/Preventivo	3'634.45	105.00%

Gli aumenti sono da attribuire alla pulizia del RIO (cfr. commento del conto 007.427.04 Affitto RIO/boulder).

		Consuntivo	Preventivo
007.301.07	Assegni figli	13'750.00	8'700.00
	Differenza Consuntivo/Preventivo	5'050.00	60.00%

		Consuntivo	Preventivo
007.436.03	Rimborso assegni figli	13'750.00	8'700.00
	Differenza Consuntivo/Preventivo	5'050.00	60.00%

L'aumento è da attribuire all'assunzione di una collaboratrice che beneficia degli assegni per figli (cfr. commento 2.2.1 Risorse umane). Durante la stesura del budget 2009 non era in pianificazione l'avvicendamento in questione. Comunque la spesa è recuperata in toto.

		Consuntivo	Preventivo
007.312.01	Riscaldamento/elettricità	98'362.25	70'000.00
	Differenza Consuntivo/Preventivo	28'362.25	40.00%

L'aumento è da imputare a due fattori:

- all'aumento del costo di approvvigionamento di energia elettrica;
- all'aumento delle occupazioni di truppa presso il RIO (cfr. commento del conto 007.427.04 Affitto RIO/boulder).

		Consuntivo	Preventivo
007.314.02	Manutenzione ventilazione	12'891.75	5'500.00
	Differenza Consuntivo/Preventivo	7'391.75	135.00%

L'aumento è da attribuire alla sostituzione delle centraline di comando a seguito di un guasto. L'importo è stato di CHF 9'146.—.

		Consuntivo	Preventivo
007.427.02	Affitto sala multiuso	11'404.85	7'000.00
	Differenza Consuntivo/Preventivo	4'404.85	65.00%

L'aumento è stato generato da un utilizzo maggiore della struttura.

		Consuntivo	Preventivo
007.427.04	Affitto RIO/boulder	100'181.60	50'000.00
	Differenza Consuntivo/Preventivo	50'181.60	100.00%

L'aumento del ricavo del 100 %, rispetto al preventivo, è dovuto ad una valutazione prudentiale.

I giorni di occupazione della truppa sono aumentati rispetto all'anno precedente, ossia da 134 a 180 (cfr. Figura 20).

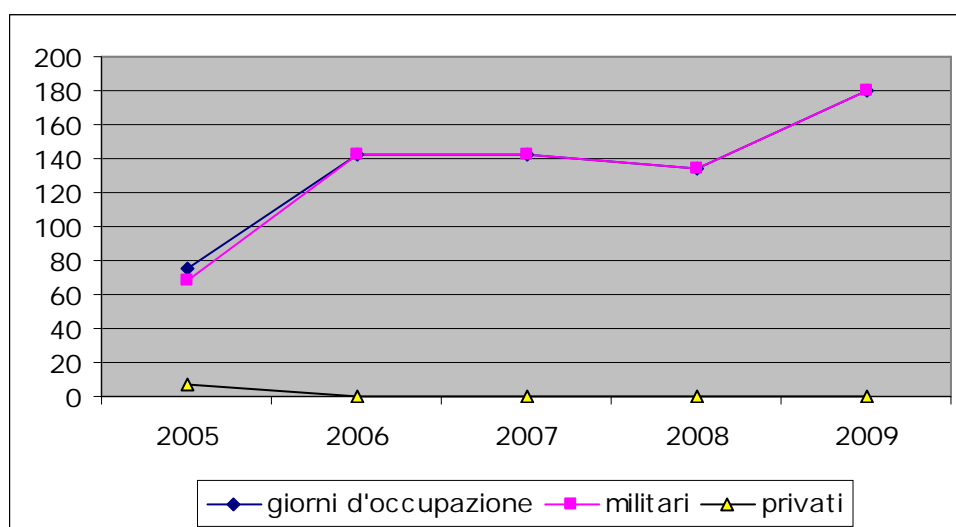


Figura 20 – evoluzione pernottamenti RIO dall'anno 2005 all'anno 2009<sup>71</sup>

Sono pure aumentate le presenze riferite ai giorni per milite (cfr. Figura 21). Questo dato è suscettibile di forti variazioni, che dipendono dalle formazioni ospitate. Vi segnaliamo che il grado di occupazione medio è stato del 49.32 %.

<sup>71</sup> Grafico proprio - fonte dati Comune di Lavertezzo

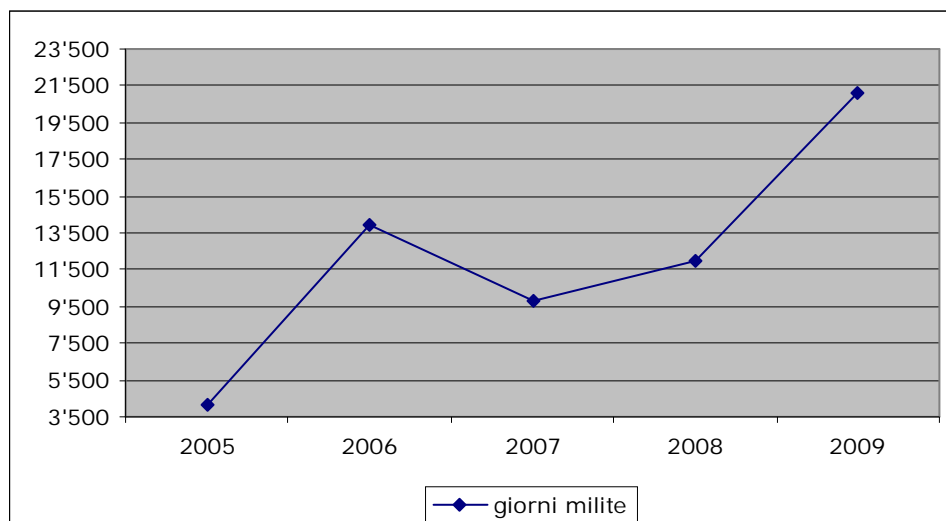


Figura 21 – evoluzione delle presenze in rapporto giorni/milite<sup>72</sup>

#### 4.4.2 Sicurezza pubblica

		Consuntivo	Preventivo
110.318.01	Tenuta a giorno misurazione catastale	22'858.55	12'000.00
	Differenza Consuntivo/Preventivo	10'858.55	90.00%

		Consuntivo	Preventivo
110.434.01	Contributi da privati su TAG	14'388.10	9'000.00
	Differenza Consuntivo/Preventivo	5'388.10	60.00%

La valutazione preventiva fatta nel budget è puramente indicativa, in quanto viene influenzata dal numero dei casi trattati dal geometra nell'anno precedente, rispetto all'esercizio contabile in esame.

		Consuntivo	Preventivo
110.352.01	Contributo Commis. Tutoria Minusio	7'263.40	11'500.00
	Differenza Consuntivo/Preventivo	-4'236.60	-35.00%

La minor spesa è da attribuire alla nostra valutazione del costo. Al momento della chiusura dei conti, non disponevamo ancora del consuntivo.

		Consuntivo	Preventivo
111.318.02	Servizio Sorveglianza Piano	39'166.10	25'000.00
	Differenza Consuntivo/Preventivo	14'166.10	55.00%

L'incremento è da imputare al potenziamento del servizio durante il periodo estivo, dovuto all'apertura dei locali notturni.

<sup>72</sup> Grafico proprio - fonte dati Comune di Lavertezzo

		Consuntivo	Preventivo
111.352.04	Polizia Locarno per gestione multe	53'360.00	35'000.00
	Differenza Consuntivo/Preventivo	18'360.00	50.00%
		Consuntivo	Preventivo
111.437.01	Contravvenzioni valle	50'780.00	35'000.00
	Differenza Consuntivo/Preventivo	15'780.00	45.00%
		Consuntivo	Preventivo
111.437.02	Contravvenzioni Piano	71'200.00	30'000.00
	Differenza Consuntivo/Preventivo	41'200.00	135.00%

La situazione nell'ambito del controllo inerente il traffico fermo ha registrato un aumento dei ricavi provenienti dalle contravvenzioni LCStr. Tale situazione si è ripercossa pure sui costi necessari per la gestione della procedura d'incasso delle stesse.

Anno	Spese servizio polizia	Spese servizio sorveglianza	Spesa totale	Ricavi contravvenzioni	Costo netto
1996	41'515.85	0.00	41'515.85	21'980.00	19'535.85
1997	39'414.05	1'906.00	41'320.05	21'640.00	19'680.05
1998	35'841.55	16'010.50	51'852.05	37'334.00	14'518.05
1999	36'150.00	14'092.50	50'242.50	26'800.00	23'442.50
2000	23'875.00	17'895.95	41'770.95	20'500.00	21'270.95
2001	13'416.65	33'320.65	46'737.30	25'005.00	21'732.30
2002	Servizio 2'637.50	Valle 20'375.00		Valle 19'660.00	
	gest. multe 21'435.00	Piano 58'387.50	102'835.00	Piano 53'900.00	29'275.00
2003	Servizio 1'275.00	Valle 18'093.25		Valle 30'400.00	
	gest. multe 38'670.00	Piano 34'429.55	92'467.80	Piano 53'900.00	8'167.80
2004	Servizio 225.00	Valle 17'945.80		Valle 30'480.00	
	gest. multe 34'155.00	Piano 35'908.25	88'234.05	Piano 44'025.00	13'729.05
2005	Servizio 26'640.00	Valle 11'768.20		Valle 32'180.00	
	gest. multe 22'880.00	Piano 17'240.10	55'648.30	Piano 21'320.00	2'148.30
2006	Servizio 22'880.00	Valle 16'154.05		Valle 34'805.00	
	gest. multe 36'380.00	Piano 21'761.25	60'795.30	Piano 14'095.00	11'895.30
2007	Servizio 36'380.00	Valle 16'336.60		Valle 35'760.00	
	gest. multe 35'260.00	Piano 21'503.35	74'219.95	Piano 23'000.00	15'459.95
2008	Servizio 35'260.00	Valle 15'590.65		Valle 32'620.00	
	gest. multe 53'360.00	Piano 25'937.05	76'787.70	Piano 45'840.00	-1'672.30
2009	Servizio 53'360.00	Valle 16'490.15		Valle 50'780.00	
	gest. multe	Piano 39'166.10	109'016.25	Piano 71'200.00	-12'963.75

Figura 22 – confronto fra i costi inerente il controllo del traffico fermo con i ricavi provenienti dalle multe LCStr<sup>73</sup>

Come si può constatare nella Figura 22, da ormai due anni il servizio è stato interamente autofinanziato.

Questo risultato si è potuto raggiungere con la messa in vigore, durante gli orari di apertura dei locali notturni, di un controllo severo del traffico fermo con l'elevazione delle relative contravvenzioni.

<sup>73</sup> Tabella propria – fonte dati Comune Lavertezzo

L'ottimizzazione che abbiamo apportato al servizio di sorveglianza, ha dato i frutti sperati, confermando sia l'efficacia che l'efficienza dello stesso, contenendo inoltre le reclamazioni giunte dalla popolazione residente nella zona.

#### 4.4.3 Educazione

		Consuntivo	Preventivo
220.302.01	Stipendio docenti SI	167'269.60	159'500.00
	Differenza Consuntivo/Preventivo	7'769.60	5.00%

		Consuntivo	Preventivo
220.303.01	Contributi AVS/AD/AI/IPG	18'392.55	16'500.00
	Differenza Consuntivo/Preventivo	1'892.55	10.00%

		Consuntivo	Preventivo
220.304.01	Premio Cassa Pensione	23'804.20	19'500.00
	Differenza Consuntivo/Preventivo	4'304.20	20.00%

Cfr. commento del capitolo 2.2.1 Risorse umane.

		Consuntivo	Preventivo
221.302.01	Stipendio docenti SE	351'546.80	357'650.00
	Differenza Consuntivo/Preventivo	-6'103.20	0.00%

		Consuntivo	Preventivo
221.303.01	Contributi AVS/AD/AI/IPG	29'751.30	27'900.00
	Differenza Consuntivo/Preventivo	1'851.30	5.00%

		Consuntivo	Preventivo
221.304.01	Premio Cassa Pensione	42'848.80	36'800.00
	Differenza Consuntivo/Preventivo	6'048.80	15.00%

Cfr. commento del capitolo 2.2.1 Risorse umane.

		Consuntivo	Preventivo
221.302.02	Stipendio docenti supplenti SE	52'637.50	2'000.00
	Differenza Consuntivo/Preventivo	50'637.50	2530.00%

		Consuntivo	Preventivo
221.436.02	Indennità malattia e infortunio	95'946.75	0.00
	Differenza Consuntivo/Preventivo	95'946.75	

A seguito della malattia di una nostra docente, si è fatto capo per la sua supplenza a delle docenze esterne. Alla maestra in malattia è stato pagato normalmente lo stipendio, e superati i termini di attesa previsti nella polizza che copre i rischi malattia, la compagnia assicurativa ha versato l'indennità di perdita di guadagno.

		Consuntivo	Preventivo
221.317.01	Scuola montana	11'979.95	6'000.00
Differenza Consuntivo/Preventivo		5'979.95	100.00%

L'aumento è da attribuire all'organizzazione di una settimana di scuola montana in primavera per l'anno scolastico 2008/2009 e di un'altra in autunno per l'anno scolastico 2009/2010.

		Consuntivo	Preventivo
221.352.01	Contributi consorzio scolastico Valle	25'355.70	70'000.00
Differenza Consuntivo/Preventivo		-44'644.30	-65.00%

Con il 1. settembre 2009 è stata attuata una riorganizzazione delle strutture scolastiche SI e SE. La sede di Vogorno è stata integrata nel Consorzio scolastico dell'Alta Valle Verzasca.

		Consuntivo	Preventivo
221.352.02	Partecipazione insegnante speciale	131'318.45	95'000.00
Differenza Consuntivo/Preventivo		36'318.45	40.00%

L'aumento è da attribuire al costo della supplenza in merito al congedo maternità di un'insegnante.

		Consuntivo	Preventivo
221.461.01	Sussidio stipendi docenti SE	255'186.00	278'000.00
Differenza Consuntivo/Preventivo		-22'814.00	-10.00%

Cfr. commento del capitolo 4.1 Situazione generale, tematica introito fiscale.

#### 4.4.4 Cultura e tempo libero

		Consuntivo	Preventivo
330.318.04	Bollettino info Pellicano	9'092.60	15'000.00
Differenza Consuntivo/Preventivo		-5'907.40	-40.00%

Nel corso dell'anno 2009 non sono state pubblicate tutte le edizioni del nostro bollettino.

#### 4.4.5 Previdenza sociale

		Consuntivo	Preventivo
550.361.01	Part. spese AM/PC/AVS/AI	217'315.00	195'000.00
Differenza Consuntivo/Preventivo		22'315.00	10.00%

Cfr. commento del capitolo 4.1 Situazione generale, tematica introito fiscale.

		Consuntivo	Preventivo
558.361.01	Partecipazione oneri assistenza	30'863.51	30'000.00
Differenza Consuntivo/Preventivo		863.51	5.00%

Con la chiusura dell'anno contabile 2009, la situazione sul fronte della partecipazione ai costi di chi è al beneficio dell'assistenza pubblica, vede 12 nuclei familiari beneficianti dell'aiuto, per un totale di 20 persone.

#### 4.4.6 Traffico

		Consuntivo	Preventivo
662.301.01	Stipendio operai comunali	130'438.65	115'400.00
	Differenza Consuntivo/Preventivo	15'038.65	15.00%

		Consuntivo	Preventivo
662.301.03	Stipendio ausiliari	7'293.00	35'000.00
	Differenza Consuntivo/Preventivo	-27'707.00	-80.00%

Cfr. commento del capitolo 2.2.1 Risorse umane.

Oltre a ciò, nel conto 662.301.01, è registrata pure l'indennità per anzianità di servizio in favore di un nostro collaboratore, maturata cinque anni or sono, ma mai pagata.

L'onere inferiore evidenziato nel conto 662.301.03, è da attribuire al minor impiego degli ausiliari.

		Consuntivo	Preventivo
662.311.01	Segnaletica stradale	1'773.75	15'000.00
	Differenza Consuntivo/Preventivo	-13'226.25	-90.00%

La minor spesa è da attribuire alla non esecuzione del potenziamento della segnaletica verticale.

		Consuntivo	Preventivo
662.312.01	Elettricità per illuminazione pubblica	3'496.35	38'000.00
	Differenza Consuntivo/Preventivo	-34'503.65	-90.00%

In fase di chiusura dei conti, il prestatore non è stato in grado di fornirci il dato riguardante l'onere per la fornitura di energia elettrica da destinare all'illuminazione pubblica. Per cui non abbiamo potuto determinarne l'ammontare. Se del caso si procederà ad un'eventuale rettifica nel prossimo esercizio contabile.

		Consuntivo	Preventivo
662.314.04	Manutenzione illuminazione pubblica	38'113.22	30'000.00
	Differenza Consuntivo/Preventivo	8'113.22	25.00%

L'aumento è da attribuire all'esecuzione di alcuni potenziamenti all'illuminazione pubblica.

		Consuntivo	Preventivo
662.314.06	Calla neve e insabbiatura	85'226.90	35'000.00
	Differenza Consuntivo/Preventivo	50'226.90	145.00%

A seguito delle abbondanti nevicate, verificatesi nel mese di dicembre 2009, il preventivo è stato considerevolmente sorpassato.

		Consuntivo	Preventivo
662.427.01	Parchimetri Valle	110'343.85	70'000.00
	Differenza Consuntivo/Preventivo	40'343.85	60.00%

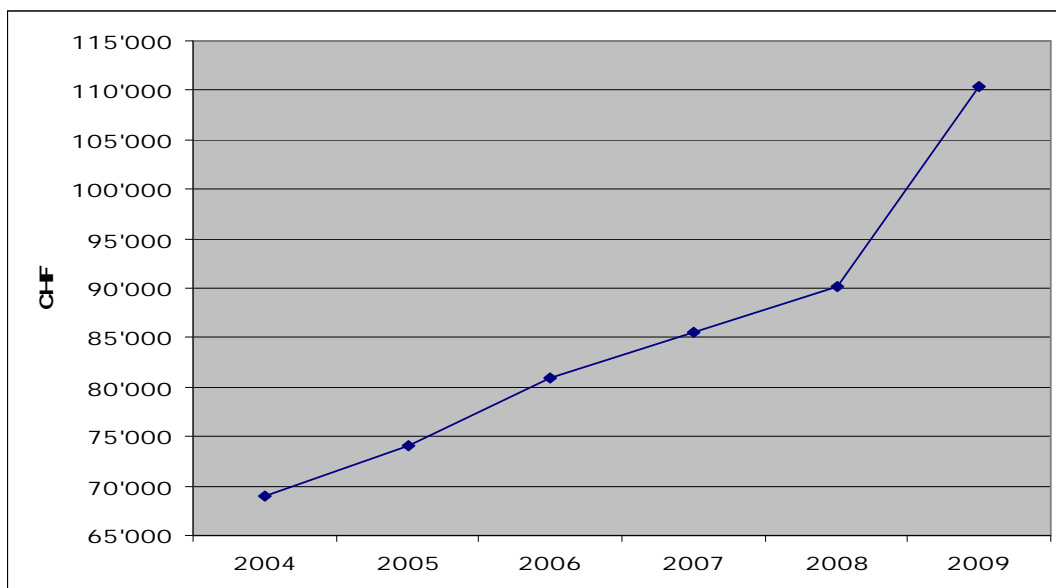


Figura 23 – evoluzione introito parchimetri Valle negli anni 2004-2009<sup>74</sup>

Nel corso dell'anno 2008 è stata modificata l'Ordinanza municipale sulle tariffe posteggi in territorio di Lavertezzo Valle, limitata al solo art. 1 let. a) che tassa il posteggio della zona Locale Sub e quella del Ponte dei Salti.

A seguito di questa modifica esecutiva, si è verificato un aumento d'incasso di CHF 20'136.99.

		Consuntivo	Preventivo
662.436.03	Indennità malattia e infortunio	7'876.05	0.00
	Differenza Consuntivo/Preventivo	7'876.05	

È l'indennità percepita per un infortunio accaduto ad un nostro collaboratore.

		Consuntivo	Preventivo
665.362.01	Partecipazione servizio trasporti urbani	45'317.00	12'000.00
	Differenza Consuntivo/Preventivo	33'317.00	280.00%

L'aumento è da attribuire all'incremento dell'aliquota di prelievo dal 10 % al 25 % sui costi del trasporto pubblico regionale, decisa dal Gran Consiglio con la modifica alla Legge sui trasporti pubblici del 17.12.2008.

<sup>74</sup> Grafico proprio - fonte dati Comune Lavertezzo

#### 4.4.7 Protezione ambiente e sistemazione territorio

	Consuntivo	Preventivo
771 Eliminazione delle acque luride - spese	210'069.00	205'000.00
Differenza Consuntivo/Preventivo	5'069.00	0.00%

	Consuntivo	Preventivo
771 Eliminazione delle acque luride - ricavi	222'526.92	220'000.00
Differenza Consuntivo/Preventivo	2'526.92	0.00%

Come si può notare il servizio ha chiuso in attivo (+ CHF 12'457.92). Tuttavia se avessimo computato l'onere d'ammortamento, avremmo ottenuto nuovamente un saldo negativo.

	Consuntivo	Preventivo
772 Eliminazione rifiuti - spese	168'208.67	201'700.00
Differenza Consuntivo/Preventivo	-33'491.33	-15.00%

	Consuntivo	Preventivo
772 Eliminazione rifiuti - ricavi	148'227.78	184'000.00
Differenza Consuntivo/Preventivo	-35'772.22	-20.00%

Cfr. commento del capitolo 2.3 Temi particolari.

	Consuntivo	Preventivo
778.318.02 Controllo impianti di combustione	12'112.00	0.00
Differenza Consuntivo/Preventivo	12'112.00	

	Consuntivo	Preventivo
778.436.01 Tasse per controllo impianti combustione	12'170.00	0.00
Differenza Consuntivo/Preventivo	12'170.00	

Durante la stesura del budget 2009, non è stata valutata l'esecuzione di questi controlli che avvengono ogni due anni. Nonostante ciò tale esecuzione non ha aggravato la gestione corrente, in quanto il costo è stato interamente finanziato dalle tasse.

#### 4.4.8 Economia pubblica

	Consuntivo	Preventivo
881.314.01 Manutenzione Vallo	0.00	5'000.00
Differenza Consuntivo/Preventivo	-5'000.00	-100.00%

Benché si fosse preventivata la spesa, non è stato necessario effettuare la manutenzione.

	Consuntivo	Preventivo
883.361.01 Contributo Ente Turistico	10'283.00	7'000.00
Differenza Consuntivo/Preventivo	3'283.00	45.00%

L'aumento è da attribuire all'aumento dei pernottamenti. Nella Figura 24 è illustrata la situazione. L'Ente turistico riscuote questa tassa applicando i costi di pernottamento sui dati dell'anno precedente.

	apparta- menti, ecc.	campeggi, ecc.
2007	44318	3266
2008	68165	110
a cfr./pernottamento	0.15	0.75

Figura 24 – tabella pernottamenti<sup>75</sup>

		Consuntivo	Preventivo
886.410.01	Privativa concessione SES	162'696.05	0.00
	Differenza Consuntivo/Preventivo	162'696.05	

Cfr. commento del capitolo 4.2 Commento per genere di conto.

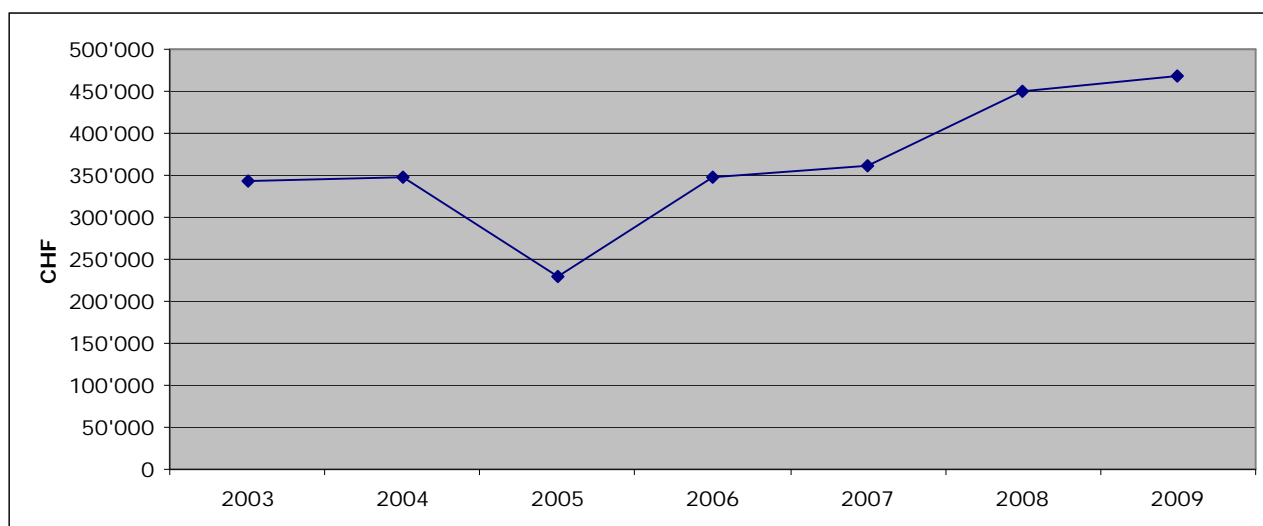
Essendo cambiata la modalità di calcolo, si è valutato il ricavo in modo prudentiale sulla base dei dati storici, perché in fase di chiusura dei conti, la SES non è stata in grado di fornirci il dato relativo. Se del caso si procederà ad un'eventuale rettifica nel prossimo esercizio contabile.

#### 4.4.9 Finanze e imposte

		Consuntivo	Preventivo
990.400.03	Imposte alle fonte	467'145.50	250'000.00
	Differenza Consuntivo/Preventivo	217'145.50	85.00%

L'aumento dell'80 %, rispetto al dato preventivato, è da ricondurre ai collaboratori occupati nelle aziende insediate nella zona artigianale-industriale.

L'evoluzione dell'introito proveniente dalle imposte alla fonte è quello illustrato nella Figura 25.

Figura 25 – evoluzione introito imposte alla fonte durante gli anni 2003-2009<sup>76</sup>

<sup>75</sup> Fonte dati Tourist Office Tenero e Valle Verzasca

<sup>76</sup> Grafico proprio – fonte dati Comune Lavertezzo

Al 31.12.2009 i lavoratori con una trattenuta alla fonte, che erano registrati nel controllo abitanti, raggiungevano le 499 unità. Determinante sarà, per il prossimo futuro la ripartizione di questa risorsa fiscale di una PG che impiega manodopera frontaliera.

		Consuntivo	Preventivo
990.400.06	Soppravvenienze imposte PF/PG	559'401.84	10'000.00
	Differenza Consuntivo/Preventivo	549'401.84	5495.00%

Provenienze annue

		CHF	
Imposta esercizio 2004 e precedenti		22'893.09	
Imposta esercizio 2005		17'596.95	
Imposte esercizio 2006		141'233.75	
Imposte esercizio 2007		377'678.05	559'401.84

Provenienze principali per genere contribuenti (> CHF 5'000)

	PF		PG		Totale
	n. contribuenti	CHF	n. contribuenti	CHF	
Imposta esercizio 2004 e precedenti	1	20'200			20'200
Imposta esercizio 2005	1				
Imposte esercizio 2006	4	48'800	3	128'300	177'100
Imposte esercizio 2007	5	128'300	4	214'100	342'400

Come si può notare la sopravvenienza registrata nell'anno contabile in esame, proviene dagli anni 2006 e 2007. Essa si circoscrive ad una manciata di contribuenti, per i seguenti due motivi principali.

La prima è che durante le valutazioni delle loro potenzialità fiscali, effettuate nell'anno di competenza, sono state stimate in modo prudenziale, perché dipendenti dall'andamento delle loro attività.

La seconda è riconducibile alle nuove iscrizioni degli stessi, presso il registro dei contribuenti. Per cui le valutazioni delle imposizioni fiscali risultano essere di difficile determinazione.

		Consuntivo	Preventivo
992.444.01	Contributo di livellamento	205'308.00	180'000.00
	Differenza Consuntivo/Preventivo	25'308.00	15.00%

In sede di allestimento del budget 2009, si è valutato prudenzialmente questo finanziamento orizzontale.

I tre fattori che hanno determinato il calcolo del contributo di livellamento sono:

1. l'aumento di CHF 13.78 del divario fra le risorse fiscali pro-capite del Comune con quella media cantonale, che si attesta a CHF 2'184.33;
2. la medesima popolazione finanziaria;
3. l'aumento del coefficiente di correzione dal 7.0999 % al 10.3007.

		Consuntivo	Preventivo
992.444.04	Contributo supplementare art. 22 LPI	601'000.00	0.00
Differenza Consuntivo/Preventivo		601'000.00	

La SEL ha approvato il disavanzo computabile per l'anno contabile 2008 di CHF 601'000.—. Tale risultato è ottenuto sommando il disavanzo d'esercizio di CHF 124'134.15 dedotto l'importo del contributo supplementare art. 22 LPI per l'anno 2007, di CHF 477'000.—.

Il riconoscimento del contributo previsto dall'art. 22 LPI (copertura del disavanzo), da parte della SEL, è stato integrale, benché lo stesso sia ancora importante. Questo significa che la gestione finanziaria comunale ottempera ai parametri dei controlli cantonali.

		Consuntivo	Preventivo
993.441.04	Quota imposta immobiliare PG	4'143.00	40'000.00
Differenza Consuntivo/Preventivo		-35'857.00	-90.00%

Il dato è di difficile valutazione, in quanto dipende dall'Autorità cantonale.

		Consuntivo	Preventivo
993.441.06	Quota imposta utili immobiliari	158.00	10'000.00
Differenza Consuntivo/Preventivo		-9'842.00	-100.00%

Tale ricavo dipende dal volume delle transazioni concernenti le vendite degli immobili.

		Consuntivo	Preventivo
994.322.01	Interessi passivi	457'539.66	480'000.00
Differenza Consuntivo/Preventivo		-22'460.34	-5.00%

	2006	2007	2008	2009
Totale debiti bancari	19'948'714	19'958'714	19'958'714	19'958'714
Costo per interessi	508'255	455'275	464'608	457'540
Variazione anno precedente	-73'843	-52'980	9'333	-7'069
Interesse medio sui debiti bancari	2.55%	2.30%	2.35%	2.30%

Figura 26 – evoluzione dei debiti bancari<sup>77</sup>

Cfr. commento del capitolo 4.2 Commento per genere di conto.

		Consuntivo	Preventivo
994.421.02	Interessi di mora	24'873.55	12'000.00
Differenza Consuntivo/Preventivo		12'873.55	105.00%

L'aumento è da attribuire ad una valutazione prudenziale del ricavo. Questo dato è riconducibile al fatto che i pagamenti delle imposte avvengono dopo il termine, e che i contribuenti richiedono la dilazione di pagamento.

<sup>77</sup> Tabella propria – fonte dati Comune Lavertezzo

		Consuntivo	Preventivo
994.423.01	Affitti terreni zona artigianale	59'528.60	105'000.00
	Differenza Consuntivo/Preventivo	-45'471.40	-45.00%

L'introito dipende dall'evoluzione del tasso ipotecario dei mutui applicati agli stabili industriali, il quale, a sua volta, influenza il costo al mq dei canoni che sono prelevati dai beneficiari dei diritti di superficie a sé stanti e permanenti.

## 5 Conto degli investimenti

### 5.1 Situazione generale

Come traspare dalla Figura 1 abbiamo uscite d'investimento per CHF 238'048.65, entrate d'investimento per CHF 51'800.15 con un onere netto per investimento di CHF 186'248.50.

Il dato dell'onere netto per investimento è superiore del 88.60 % rispetto a quello del piano finanziario, in quanto quest'ultimo è stato valutato linearmente con un importo annuo di CHF 100'000.—<sup>78</sup>.

Nella Figura 27 è illustrata l'evoluzione del conto investimenti dall'anno 2001 all'anno 2009.

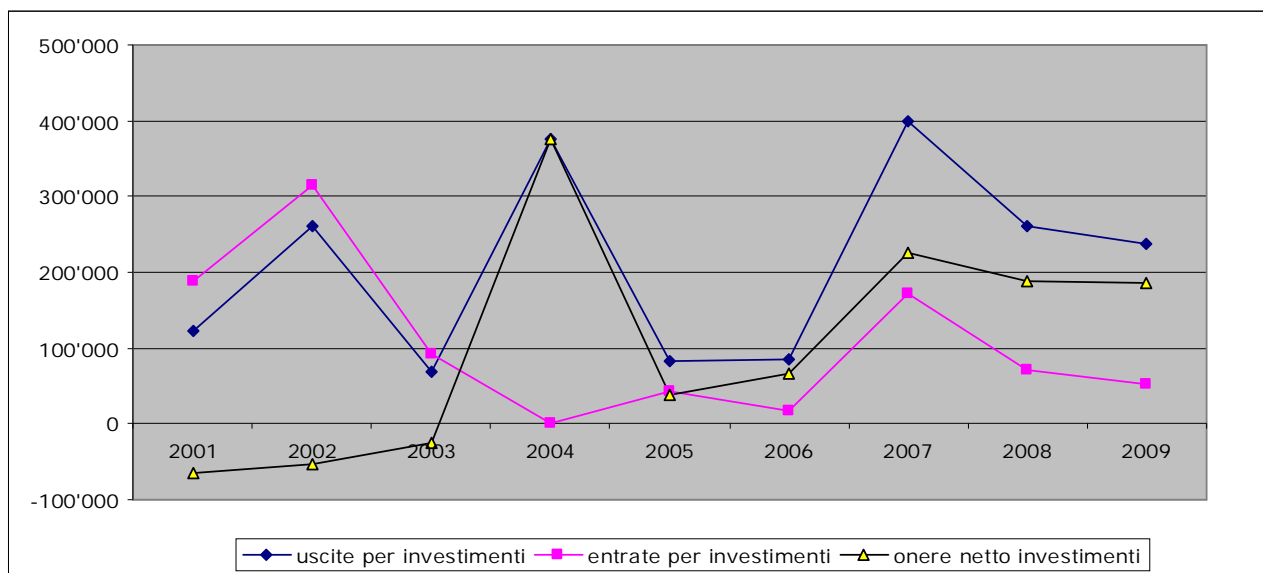


Figura 27 – evoluzione degli investimenti in beni amministrativi<sup>79</sup>

Il Municipio ha adottato una politica d'investimento restrittiva e incentrata unicamente sull'essenzialità, al fine di non creare ulteriori oneri finanziari a carico della cassa comunale.

<sup>78</sup> Piano finanziario 2006-2010 – pag. 11

<sup>79</sup> Tabella propria – fonte dati Comune Lavertezzo

## 5.1.1 Traffico

### 662.501.22 Credito quadro

(MM 8/2009 concernente il credito quadro di CHF 800'000.— da destinare alla sistemazione delle strade e piazze comunali)

Si è eseguita la seguente opera indicata nel punto 2.2 Preventivo di spesa.

28. Riazzino - Dolce vita						
			<i>preventivo</i>		<i>consuntivo</i>	
CCC	Opere	Oggetto	Costo	Totale	Costo	Totale
290	Onorari		2'700.00		0.00	
222	Opere di pavimentazioni	Asfalto/mocche/pozzetti	45'000.00	47'700.00	44'447.50	44'447.50

### 662.589.01 Perizia e piano della segnaletica

È il costo inerente il mandato per la valutazione inerente l'eventuale introduzione della zona 30 km/h.

## 5.1.2 Protezione ambiente e sistemazione territorio

### 774.506.01 Arredamento loculi

A seguito dell'applicazione della modifica legislativa avvenuta per il tramite del MM 12/2008 concernente la modifica del R. organico dei cimiteri, si è proceduto ad acquistare gli accessori da applicare alle lastre dei loculi cinerari.

I risultati sono già visibili presso il cimitero di Lavertezzo Piano.

## 5.1.3 Economia pubblica

### 881.509.01 Studio Riserva forestale

L'investimento è terminato.

Si trasmetterà alla Sezione forestale lo studio completo, al fine di ottenere l'approvazione tecnica.

## 6 Conclusioni

### 6.1 Aspetti procedurali e formali

Quoziente di voto: per l'approvazione del consuntivo è sufficiente la maggioranza semplice, ritenuto che i voti affermativi devono raggiungere almeno un terzo (7) dei membri del Consiglio comunale (art. 61 cpv 1 LOC).

Collisione di interesse: nessun consigliere si trova in una situazione di collisione di interesse (art. 32, 64 e 83 LOC).

Referendum facoltativo: la decisione del Consiglio comunale non sottostà al referendum facoltativo (art. 75 LOC).

### 6.2 Attribuzione MM (art. 10 RALOC)

Richiamati gli art. 45 RALOC, 172 LOC e 45 ROC, si attribuisce alla

Commissione della gestione

l'esame del seguente MM.

Si invita a voler esaminare ed allestire, per iscritto, il rapporto commissionale, il quale dovrà essere depositato, presso la Cancelleria comunale, **almeno sette giorni prima della seduta del Consiglio comunale** (art. 71 LOC).

La domanda per l'ottenimento della documentazione o della presenza del Capo dicastero ci dovrà pervenire in forma scritta **almeno 7 giorni prima della data dei lavori commissionali**.

### 6.3 Proposta di decisione

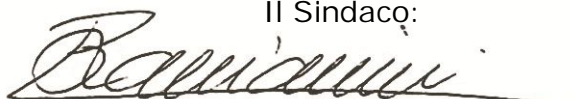
Visto quanto sopra esposto, richiamato l'art. 13 let. c) LOC, vi invitiamo a voler approvare:

1. è approvato il consuntivo dell'anno 2009 del Comune di Lavertezzo che presenta un totale di uscite correnti di CHF 5'279'398.55, ricavi correnti di CHF 5'808'873.91 ed un avanzo d'esercizio di CHF 529'475.36 (incluso il contributo supplementare dell'anno 2008 di CHF 601'000.— secondo l'art. 22 LPi); un totale di uscite per investimenti di CHF 238'048.65, un autofinanziamento di CHF 1'583'853.96 unitamente al bilancio chiuso al 31 dicembre 2009 (CHF 25'087'016.97);
2. lo scarico del Municipio per la conclusione dell'investimento concesso con il MM 17/2007 concernente il credito di CHF 26'000.— da destinare allo studio preliminare inerente la riserva forestale di Lavertezzo;
3. il Municipio è autorizzato a chiedere al Consiglio di Stato il contributo supplementare in applicazione dell'art. 22 della LPi.

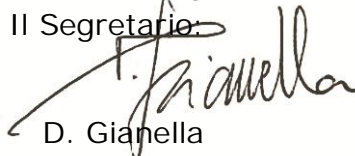
PER IL MUNICIPIO DI LAVERTEZZO

Il Sindaco:

Il Segretario:



R. Bacciarini



D. Gianella

## 7 Allegati

- rapporto di revisione;
- bilancio;
- conto di gestione corrente;
- conto degli investimenti;
- tabelle: riassunto del consuntivo, ammortamenti, situazione debiti, controllo dei crediti, indicatori finanziari, flussi capitali e situazione fondi/legati.

## 8 Abbreviazioni

ACAP	Azienda comunale acqua potabile.
AI	Assicurazione invalidità.
art.	articolo/articoli.
ASP	Alta scuola pedagogica.
AVS	Assicurazione vecchiaia e superstiti.
BA	beni amministrativi.
Cfr./cfr.	confronta.
CHF	franchi svizzeri.
cpv	capoverso.
CSI	Centro Sistemi Informativi.
gg	giorno/giorni.
Inc.LE.	banca dati degli incarti soggetti alla L. edilizia cantonale.
L.	legge.
LE	Legge edilizia cantonale.
let.	lettera.
n.	numero.
LOC	Legge organica comunale.
LCStr	Legge circolazione stradale.
LPi	Legge perequazione finanziaria intercomunale.
MM	messaggio municipale.
mio	milione/milioni.
pag.	pagina/e.
PF	persone fisiche.
PG	persone giuridiche.
PR	piano regolatore.
IPG	Indennità perdita di guadagno.
R.	regolamento.
RALOC	Regolamento d'applicazione della legge organica comunale.
RgfLOC	Regolamento sulla gestione finanziaria e contabilità dei comuni.
ROC	Regolamento organico comunale.
ROD	Regolamento organico dipendenti.
RPi	Regolamento sulla perequazione finanziaria intercomunale.
RSU	Rifiuti solidi urbani.
SE	Scuola elementare.
SEL	Sezione enti locali.
SES	Società elettrica sopracenerina.
SI	Scuola dell'infanzia.
SPAI	Scuola professionale, artigianale e industriale.
SUPSI	Scuola universitaria professione della Svizzera italiana.
TI	Cantone Ticino.
UCA	Ufficio controllo abitanti.
UEF	Ufficio esecuzione e fallimenti.
UTC	Ufficio tecnico comunale.



Lodevole Municipio  
del Comune di Lavertezzo  
6595 Riazzino

Mendrisio, 15 marzo 2010/AB/CG

Egregio Signor Sindaco  
Egregi Signori Municipali

Conformemente al mandato conferitoci abbiamo verificato i conti consuntivi 2009 del vostro Comune.

Il Municipio è responsabile dell'allestimento del conto consuntivo, mentre il nostro compito consiste nella sua verifica. Confermiamo di adempiere i requisiti legali relativi all'abilitazione professionale e all'indipendenza.

La nostra verifica è stata effettuata conformemente alla direttiva di applicazione della SEL dell'art. 171a cpv. 2 e 4 LOC ed agli Standard svizzeri di revisione, i quali richiedono che la stessa venga pianificata ed effettuata in maniera tale che anomalie significative nel conto consuntivo possano essere identificate con un grado di sicurezza accettabile. Confermiamo di disporre della necessaria abilitazione ai sensi della Legge federale sull'abilitazione e sorveglianza dei revisori. Abbiamo verificato le posizioni e le informazioni del conto consuntivo mediante procedure analitiche e di verifica a campione. Abbiamo inoltre giudicato l'applicazione dei principi determinanti, le decisioni significative in materia di valutazione, nonché la presentazione del conto consuntivo nel suo insieme. Siamo dell'avviso che la nostra verifica costituisca una base sufficiente per la presente nostra opinione.

A nostro giudizio la contabilità ed il conto consuntivo sono conformi alle disposizioni legali.

Raccomandiamo pertanto, l'approvazione formale degli allegati conti consuntivi.

La relazione allegata riferisce sull'esito dei nostri controlli e verifiche ai sensi dei disposti della direttiva di applicazione dell'art. 171a cpv. 2 LOC.

**INTERFIDA REVISIONI E CONSULENZE SA**

Angelo Bianchi

Christian Grisoni

# BILANCIO

	Sostanza iniziale 01.01.2009	Variazione		Sostanza finale 31.12.2009
		aumento	diminuzione	
<b>ATTIVO</b>	<b>24'262'060.29</b>	<b>18'608'248.52</b>	<b>17'783'291.84</b>	<b>25'087'016.97</b>
<b>BENI PATRIMONIALI</b>	<b>8'115'067.18</b>	<b>18'246'065.72</b>	<b>16'552'978.94</b>	<b>9'808'153.96</b>
<b>LIQUIDITA'</b>	<b>718'314.77</b>	<b>12'319'876.89</b>	<b>11'467'103.89</b>	<b>1'571'087.77</b>
Cassa	771.95	60'802.40	59'695.75	1'878.60
Cassa EUR		9'818.50	9'818.50	
Cassa Istituto scolastico	848.90	4'804.00	5'559.55	93.35
CP 65-737-6	569'179.25	8'413'265.70	7'563'600.19	1'418'844.76
BR Cugnasco - 3257.66	147'278.98	3'511'841.10	3'509'102.32	150'017.76
Banca Migros - 16 180.9349/03	75.00	107'140.00	107'131.85	83.15
Banca Stato 1438093/001.008.001	160.69	212'205.19	212'195.73	170.15
<b>CREDITI</b>	<b>4'731'507.51</b>	<b>5'503'327.39</b>	<b>4'724'539.60</b>	<b>5'510'295.30</b>
C/C Comune-ACAP	2'790'900.80	180'725.67	180'725.67	2'790'900.80
C/C Comune-ACAP Riconoscimento di debito	691'558.00			641'487.00
C/C Comune-ACAP Debito LIM				
Anticipi "Pellicano"		1'242.25	50'071.00	
Imposte esercizio 2006	71'909.00	184'606.00	1'242.25	
Imposte esercizio 2007	263'393.90	461'332.05	256'515.00	
Imposta esercizio 2008	645'338.40	92'229.75	724'725.95	
Imposta esercizio 2009		2'048'934.30	343'071.20	394'496.95
Imposta esercizio 2010			1'525'578.25	523'356.05
Imposta esercizio 2004 e precedenti	27'843.81	33'408.99	334.30	-334.30
Imposta esercizio 2005	61'533.35	26'970.10	61'252.80	
Debitori diversi			88'503.45	
Imposta preventiva	2'578.90	3'880.40	2'578.90	3'880.40
Tassa raccolta rifiuti	30'382.20	135'859.45	148'513.80	17'727.85
Tassa uso canalizzazione	2'229.10	260'322.90	260'192.80	2'359.20
Tassa allacciamento canalizzazione	1'827.45		1'827.45	
Contributi di miglioria		7'033.00	13'395.25	90'500.95
Contributi costruzione canalizzazione	103'896.20		5'033.00	2'000.00
Tassa cimitero				
Debitori tasse di naturalizzazione		14'830.75	14'830.75	
Contributi privati TAG		17'134.00	17'821.00	
Debitori mensa asilo	7'274.00			6'587.00



	Sostanza iniziale 01.01.2009	Variazione aumento	Variazione diminuzione	Sostanza finale 31.12.2009
141.02	374'224.10		22'453.45	351'770.65
141.03	190'766.10	40'104.90	11'445.95	219'425.05
141.04	65'615.90		3'936.95	61'678.95
141.05	8'554.65	10'000.00	513.30	18'041.35
141.06	64'405.75		52'652.80	11'752.95
143.01	11'060'694.45		507'685.90	10'553'008.55
146.01	24'870.00	13'776.10	4'974.00	33'672.10
149.01	-27'987.15	28'146.25	720.00	-560.90
16	25'180.80	28'300.00	1'510.85	51'969.95
161.01	25'180.80	28'300.00	1'510.85	51'969.95
17	136'044.95	73'273.90	30'094.35	179'224.50
171.01	58'080.00		11'616.00	46'464.00
171.02	3'098.90		619.80	2'479.10
171.03	73'123.65	55'000.00	14'624.75	113'498.90
179.01	4'710.40		942.10	3'768.30
179.02	-2'968.00	18'273.90	2'291.70	13'014.20
	2'169'437.31	124'134.15	474'134.15	1'819'437.31
19	2'169'437.31	124'134.15	474'134.15	1'819'437.31
190.01	2'045'303.16	124'134.15	350'000.00	1'819'437.31
190.02	124'134.15		124'134.15	

	Sostanza iniziale 01.01.2009	Variazione aumento	Variazione diminuzione	Sostanza finale 31.12.2009
<b>PASSIVO</b>	<b>24'262'060.29</b>	<b>12'333'720.03</b>	<b>11'508'763.35</b>	<b>25'087'016.97</b>
<b>CAPITALE DI TERZI</b>	<b>23'677'381.29</b>	<b>11'799'244.67</b>	<b>11'508'763.35</b>	<b>23'967'862.61</b>
<b>IMPEGNI CORRENTI</b>	<b>553'530.80</b>	<b>6'334'132.02</b>	<b>5'770'554.86</b>	<b>1'117'107.96</b>
200.02 Premio ass. collettiva malattia	1'404.55	15'053.00	16'457.55	
200.03 Contributi AVS/AI/AD/IPG	5'595.95	171'324.05	162'637.75	14'282.25
200.08 Premi Cassa Pensione Comune	347.65	90'811.10	91'130.45	28.30
200.09 Premi Cassa Pensione Docenti		107'940.80	107'452.00	488.80
200.10 Premi LAINF Comune		15'526.20	15'526.20	
200.11 Premi LAINF Docenti	1'628.85	4'945.45	4'244.35	2'329.95
200.18 Creditori esercizio 2008	48'393.15		48'393.15	
200.19 Creditori esercizio 2009		2'198'973.15	1'988'980.70	209'992.45
205.01 Anticipi su tasse				
206.01 Conto corrente Stato/Comune		1'141'388.75	1'141'388.75	
206.04 C/C Comune-ACAP per liquidità	491'300.89	2'538'000.00	2'143'294.07	886'006.82
209.01 IVA dovuta serv. rifiuti		11'142.31	11'142.31	
209.02 IVA dovuta elimin.acque luride		18'362.90	18'362.90	
209.03 Creditore AFC - IVA	4'859.76	20'664.31	21'544.68	3'979.39
<b>DEBITI A MEDIO ED A LUNGO TERMINE</b>	<b>22'517'172.55</b>	<b>4'000'000.00</b>	<b>4'205'771.00</b>	<b>22'311'401.55</b>
221.01 BSCT - 1438093/403-918	4'247'813.75			4'247'813.75
221.02 BSCT - 1438093/403-949	1'800'000.00			1'800'000.00
221.03 BSCT - 1438093/403-962 (ACAP)	840'900.80			840'900.80
221.04 Banca Migros - 16 156.748.5.01	3'200'000.00			3'200'000.00
221.05 BSCT - 1438093/403-2617		4'000'000.00		4'000'000.00
221.22 BR Cugnasco - 3257.27	4'000'000.00		4'000'000.00	
221.23 BR Cugnasco - 3257.48	3'100'000.00			3'100'000.00
221.27 BR Cugnasco - 3257.65 (ACAP)	1'950'000.00			1'950'000.00
221.32 BR Cugnasco - 3257.79	820'000.00			820'000.00
229.02 LIM - Centro Comunale	1'266'000.00			1'199'000.00
229.03 LIM - Zona Artigianale	171'500.00		67'000.00	142'000.00
229.04 LIM - Canalizzazione LP	8'000.00		29'500.00	37'000.00
229.05 LIM - Canalizzazione LV	71'400.00		8'000.00	12'600.00
229.06 LIM - Strada Riazzino-Bolla	58'900.00		12'600.00	8'300.00
229.07 LIM - Strada Rancone	81'100.00		20'300.00	60'800.00

	Sostanza iniziale 01.01.2009	Variazione aumento diminuzione	Sostanza finale 31.12.2009
229.08	LIM - Casa Parrocchiale		200'000.00
229.09	LIM - ACAP potenz. acquedotto comunale	10'000.00	641'487.00
23	DEBITI PER GESTIONI SPECIALI	8'338.60	86'962.70
233.01	Fondo comunale assistenza	1'138.60	58'068.85
233.03	Fondo studio medico Lavertezzo Valle	7'200.00	28'893.85
25	TRANSITORI PASSIVI	1'456'774.05	452'390.40
250.01	SECO vers. int. LIM	2'693.00	13'465.00
250.02	SECO vers. int. LIM Centro	30'762.00	215'340.00
259.01	Partite di giro	25'280.70	9'100.00
259.02	Partite di giro vers. contrib. Cappella Emigranti	720.00	
259.03	Partite di giro salari	1'163'689.15	
259.04	Partite di giro ICO	27'254.50	
259.05	Partite giro deposito Foiada V.	9'120.00	1'509.10
259.09	Transitori passivi	211'919.70	886.60
259.10	Patenti Caccia	15'450.00	211'919.70
259.11	Patenti Pesca	3'340.00	170.00
	<b>FINANZIAMENTI SPECIALI</b>	<b>5'000.00</b>	<b>589'679.00</b>
28	IMPEGNI VERSO FINANZIAMENTI SPECIALI	5'000.00	589'679.00
280.01	Accant. manut. straordinaria canalizzazioni	5'000.00	78'000.00
283.01	Fondo rifugi		449'179.00
283.02	Fondo posteggi		62'500.00
	<b>CAPITALE PROPRIO</b>	<b>529'475.36</b>	<b>529'475.36</b>
29	CAPITALE PROPRIO	529'475.36	529'475.36
290.01	Avanzo esercizio	529'475.36	529'475.36

	Sostanza iniziale 01.01.2009	Variazione aumento diminuzione	Sostanza finale 31.12.2009
TOTALE ATTIVO			25'087'016.97
TOTALE PASSIVO			25'087'016.97

RIASSUNTO		Sostanza iniziale 01.01.2009	Variazione aumento	Variazione diminuzione	Sostanza finale 31.12.2009
<b>ATTIVO</b>		<b>24'262'060.29</b>	<b>18'608'248.52</b>	<b>17'783'291.84</b>	<b>25'087'016.97</b>
	<b>BENI PATRIMONIALI</b>				
	<b>LIQUIDITA'</b>				
10	Casse	8'115'067.18	18'246'065.72	16'552'978.94	9'808'153.96
100	Conti correnti postali	718'314.77	12'319'876.89	11'467'103.89	1'571'087.77
101	Banche	1'620.85	75'424.90	75'073.80	1'971.95
102	CREDITI	569'179.25	8'413'265.70	7'563'600.19	1'418'844.76
11	Crediti in conto corrente	147'514.67	3'831'186.29	3'828'429.90	150'271.06
111	Imposte da incassare	4'731'507.51	5'503'327.39	4'724'539.60	5'510'295.30
112	Debitori diversi	3'482'458.80	181'967.92	232'038.92	3'432'387.80
115	Depositi a termine	1'070'018.46	2'847'481.19	2'999'980.95	917'518.70
116	Altri crediti	179'030.25	791'507.35	813'936.20	156'601.40
119	INVESTIMENTI IN BENI PATRIMONIALI	1'653'787.40	1'653'787.40	650'000.00	1'003'787.40
12	Titoli a reddito fisso	28'583.53	28'583.53	28'583.53	
120	Immobili	2'331'243.75	27'645.00	27'334.30	2'331'554.45
123	TRANSITORI ATTIVI	68'864.75	27'645.00	27'334.30	69'175.45
13	Locazioni, affitti, noleggi e tasse d'utilizzazione	2'262'379.00	395'216.44	334'001.15	2'262'379.00
131	BENI AMMINISTRATIVI	334'001.15	395'216.44	334'001.15	395'216.44
14	INVESTIMENTI IN BENI AMMINISTRATIVI	334'001.15	395'216.44	334'001.15	395'216.44
140	Terreni non edificati	13'977'555.80	238'048.65	756'178.75	13'459'425.70
141	Opere del genio civile	138'16'330.05	136'474.75	724'573.55	13'228'231.25
143	Costruzioni edili	52'000.00	94'552.40	211'193.65	52'000.00
146	Mobili, macchine, veicoli, attrezzature ed installazioni	2'706'752.75	13'776.10	507'685.90	2'590'111.50
149	Altri investimenti in beni amministrativi	11'060'694.45	28'146.25	4'974.00	10'553'008.55
16	CONTRIBUTI PER INVESTIMENTI	24'870.00	28'146.25	720.00	33'672.10
161	Cantone	-27'987.15	28'300.00	1'510.85	-560.90
17	ALTRE USCITE ATTIVATE	25'180.80	28'300.00	1'510.85	51'969.95
171	Uscite di pianificazione	25'180.80	28'300.00	1'510.85	51'969.95
179	ALTRE USCITE ATTIVATE	136'044.95	73'273.90	30'094.35	179'224.50
	Uscite di pianificazione	134'302.55	55'000.00	26'860.55	162'442.00
	Altre uscite attivate	1'742.40	18'273.90	3'233.80	16'782.50
	ECCEDENZIA PASSIVA	2'169'437.31	124'134.15	474'134.15	1'819'437.31
19	ECCEDENZIA PASSIVA	2'169'437.31	124'134.15	474'134.15	1'819'437.31
190	Disavanzi d'esercizio accumulati di anni precedenti	2'169'437.31	124'134.15	474'134.15	1'819'437.31

	Sostanza iniziale 01.01.2009	Variazione aumento diminuzione	Sostanza finale 31.12.2009
<b>RIASSUNTO</b>			

RIASSUNTO		Sostanza iniziale 01.01.2009	Variazione aumento	Variazione diminuzione	Sostanza finale 31.12.2009
	<b>PASSIVO</b>	<b>24'262'060.29</b>	<b>12'333'720.03</b>	<b>11'508'763.35</b>	<b>25'087'016.97</b>
	<b>CAPITALE DI TERZI</b>	23'677'381.29	11'799'244.67	11'508'763.35	23'967'862.61
20	<b>IMPEGNI CORRENTI</b>	553'530.80	6'334'132.02	5'770'554.86	1'117'107.96
200	Creditori	57'370.15	2'604'573.75	2'434'822.15	227'121.75
205	Contributi da riversare				
206	Conti correnti	491'300.89	3'679'388.75	3'284'682.82	886'006.82
209	Altri impegni correnti	4'859.76	50'169.52	51'049.89	3'979.39
22	<b>DEBITI A MEDIO ED A LUNGO TERMINE</b>	22'517'172.55	4'000'000.00	4'205'771.00	22'311'401.55
221	Riconoscimenti di debito	19'958'714.55	4'000'000.00	4'000'000.00	19'958'714.55
229	Altri debiti a medio ed a lungo termine	2'558'458.00		205'771.00	2'352'687.00
23	<b>DEBITI PER GESTIONI SPECIALI</b>	78'624.10	8'338.60		86'962.70
233	Fondazioni e legati	78'624.10	8'338.60		86'962.70
25	<b>TRANSITORI PASSIVI</b>	528'053.84	1'456'774.05	1'532'437.49	452'390.40
250	Interessi	262'260.00		33'455.00	228'805.00
259	Altri transitori passivi	265'793.84	1'456'774.05	1'498'982.49	223'585.40
	<b>FINANZIAMENTI SPECIALI</b>	584'679.00	5'000.00		589'679.00
28	<b>IMPEGNI VERSO FINANZIAMENTI SPECIALI</b>	584'679.00	5'000.00		589'679.00
280	Accantonamenti per la manutenzione straordinaria delle canalizz.	73'000.00	5'000.00		78'000.00
283	Contributo sostitutivo per rifugi PC	511'679.00			511'679.00
	<b>CAPITALE PROPRIO</b>		529'475.36		529'475.36
29	<b>CAPITALE PROPRIO</b>		529'475.36		529'475.36
290	Avanzi d'esercizio accumulati di anni precedenti		529'475.36		529'475.36

	Sostanza iniziale 01.01.2009	Variazione aumento	Variazione diminuzione	Sostanza finale 31.12.2009
<b>RIASSUNTO</b>				
TOTALE ATTIVO				25'087'016.97
TOTALE PASSIVO				25'087'016.97

**CONTO  
DI  
GESTIONE CORRENTE**

**GESTIONE CORRENTE**

	Consuntivo 2009		Preventivo 2009		Consuntivo 2008	
	Spese	Ricavi	Spese	Ricavi	Spese	Ricavi
0 AMMINISTRAZIONE GENERALE netto costi	933'630.62	289'117.10 644'513.52	981'950.00	201'400.00 780'550.00	917'816.24	232'723.54 685'092.70
1 SICUREZZA PUBBLICA netto costi	238'418.10	140'721.90 97'696.20	219'700.00	92'200.00 127'500.00	217'069.10	105'878.80 111'190.30
2 EDUCAZIONE netto costi	1'027'097.75	495'160.50 531'937.25	967'400.00	413'500.00 553'900.00	961'250.21	501'201.00 460'049.21
3 CULTURA E TEMPO LIBERO netto costi	54'766.70	14'725.00 40'041.70	62'500.00	15'000.00 47'500.00	63'972.13	19'450.00 44'522.13
4 SALUTE PUBBLICA netto costi	36'520.85	1'383.20 35'137.65	41'700.00	1'500.00 40'200.00	35'089.45	1'458.35 33'631.10
5 PREVIDENZA SOCIALE netto costi	500'176.76	2'421.00 497'755.76	475'800.00	2'400.00 473'400.00	468'699.85	2'421.00 466'278.85
6 TRAFFICO netto costi	398'872.61	164'819.90 234'052.71	387'300.00	128'500.00 258'800.00	359'736.08	140'806.86 218'929.22
7 PROTEZIONE AMBIENTE E SISTEMAZIONE TERRI netto costi	407'384.77	389'957.70 17'427.07	430'550.00	405'000.00 25'550.00	497'657.50	385'762.79 111'894.71
8 ECONOMIA PUBBLICA netto ricavi	15'883.00 146'813.05	162'696.05	17'600.00	17'600.00	12'542.65 137'357.80	149'900.45
9 FINANZE E IMPOSTE netto ricavi	1'666'647.39 2'481'224.17	4'147'871.56	1'699'000.00	783'800.00 915'200.00	1'577'694.21 1'870'096.27	3'447'790.48
TOTALE SPESE E RICAVI FABBISOGNO	5'279'398.55	5'808'873.91	5'283'500.00	2'043'300.00 3'240'200.00	5'111'527.42	4'987'393.27
RISULTATO D'ESERCIZIO TOTALI	529'475.36 5'808'873.91	5'808'873.91	5'283'500.00	5'283'500.00	5'111'527.42	124'134.15 5'111'527.42

		Consuntivo 2009		Preventivo 2009		Consuntivo 2008	
		Spese	Ricavi	Spese	Ricavi	Spese	Ricavi
<b>0</b>	<b>AMMINISTRAZIONE GENERALE</b>						
001	<b>Potere legislativo/esecutivo</b>						
	<b>SPESE CORRENTI</b>						
001.300.01	Onorario Sindaco e Municipali	14'000.00		5'900.00		5'900.00	
001.300.02	Indennità Municipio e Comm. Municipali	27'200.00		16'200.00		19'510.00	
001.300.03	Indennità C/C e Comm. del C/C	4'620.00		4'000.00		3'950.00	
001.300.04	Indennità addetti votazioni	2'527.50		5'200.00		3'832.90	
001.303.01	Contributi AVS/AD/AI/IPG	2'894.65		1'200.00		1'736.50	
001.305.01	Premi assicurazione infortuni	270.30		250.00		196.55	
001.310.01	Materiale elezioni e votazioni	525.50		5'000.00		10'473.05	
001.317.01	Indennità Trasferite	4'285.40		5'000.00		5'619.85	
001.318.01	Spese di rappresentanza						
	<b>Totale ricavi correnti</b>						
	<b>Totale spese correnti</b>	56'323.35		42'750.00		51'218.85	
	<b>Saldo</b>		56'323.35		42'750.00		51'218.85
002	<b>Amministrazione generale</b>						
	<b>SPESE CORRENTI</b>						
002.301.01	Stipendio dipendenti amministrazione	191'191.80		194'500.00		194'003.50	
002.301.03	Stipendio tecnico comunale	94'950.05		94'400.00		90'526.25	
002.301.04	Stipendio ausiliari UTC	19'323.60		19'650.00		18'382.00	
002.301.07	Assegni figli	4'080.00		4'100.00		5'585.00	
002.301.08	Indennità economia domestica	3'234.50		3'150.00		4'056.95	
002.303.01	Contributi AVS/AD/AI/IPG	24'150.25		23'500.00		22'860.35	
002.304.01	Premio Cassa Pensione	28'523.70		33'760.00		28'851.30	
002.305.01	Premi assicurazione infortuni	2'035.50		2'150.00		2'066.95	
002.305.02	Premi assicurazione malattia	4'027.65		4'600.00		4'686.80	
002.309.01	Corsi di aggiornamento	2'350.00		5'000.00		1'900.00	
002.310.01	Abb. FU, pubblicazioni, inserzioni	3'257.60		4'000.00		4'296.25	
002.310.02	Materiale di cancelleria e stampati	12'427.00		15'000.00		16'213.70	

**GESTIONE CORRENTE**

	Consuntivo 2009		Preventivo 2009		Consuntivo 2008	
	Spese	Ricavi	Spese	Ricavi	Spese	Ricavi
002.310.03 Materiale per Ufficio tecnico comunale	2'039.90		2'000.00		2'336.30	
002.310.05 Pagamento documenti d'identità	5'791.00		6'500.00		7'369.00	
002.311.01 Acquisto mobili e macchine d'ufficio			6'000.00		5'040.00	
002.311.02 Acquisto mobili e macchine UTC			2'000.00		144.70	
002.315.01 Manutenzione mobili e macchine ufficio	1'530.05		2'000.00		365.85	
002.315.02 Manutenzione elaboratore e programmi	9'145.40		10'000.00		6'652.95	
002.316.01 Locazione, affitti, leasing mobili e macchine	5'413.60		10'500.00		10'343.80	
002.317.01 Indennità Trasferite	694.60		500.00		769.30	
002.318.02 Affrancazioni	15'074.60		13'000.00		12'730.24	
002.318.04 Tasse su CCP	4'171.74		5'000.00		4'189.72	
002.318.05 Spese esecutive	10'751.00		10'000.00		14'086.40	
002.318.06 Spese incasso imposte CSI	15'349.45		11'500.00		11'018.70	
002.318.07 Consulenze legali e amministrative	10'305.00		30'000.00		30'120.00	
002.318.08 Consulenze tecniche	4'799.50		5'000.00		22'536.00	
002.318.09 Studi e progetti di massima			20'000.00			
002.318.10 Assicurazione RC professionale	504.00		1'000.00		504.00	
002.318.12 Assistenza programmi elaboratore	1'775.55		2'000.00		236.20	
002.365.01 Contributi ad associazioni	1'933.00		1'500.00		1'243.20	
002.365.02 Contributi Associazione Comuni Verzasca	4'263.00		4'100.00		4'235.00	
002.371.01 Riversamento 50% licenze edilizie			5'000.00			
<b>RICAVI CORRENTI</b>						
002.431.01 Tasse di cancelleria		7'762.35		4'500.00		10'693.80
002.431.02 Licenze edilizie e tasse UTC		10'823.75		10'000.00		10'460.55
002.431.05 Incasso documenti d'identità		9'234.00		15'000.00		10'492.00
002.436.01 Indennità malattia e infortunio						
002.436.02 Indennità servizio militare / Pci		5'970.00		4'400.00		3'990.00
002.436.03 Partecipazione ACAP spese amminis.		10'000.00		10'000.00		10'000.00
002.436.04 Entrate diverse		17'285.95				8'152.84
002.436.05 Recupero spese esecutive		5'159.05		3'500.00		5'637.20
002.436.06 Recupero diversi amministrazione		1'097.80		1'000.00		1'084.40
002.436.07 Rimborso assegni figli		4'080.00		4'100.00		5'585.00
002.437.01 Contravvenzioni edilizie				2'000.00		
002.490.01 Part. gerente agenzia AVS		6'500.00		6'500.00		6'500.00
002.490.02 Part. UTC/canalizzazioni		3'000.00		3'000.00		3'000.00

	Consuntivo 2009		Preventivo 2009		Consuntivo 2008	
	Spese	Ricavi	Spese	Ricavi	Spese	Ricavi
<i>Totale ricavi correnti</i>		80'912.90		64'000.00		75'595.79
<i>Totale spese correnti</i>	483'093.04		551'410.00		527'350.41	
<b>Saldo</b>		<b>402'180.14</b>		<b>487'410.00</b>		<b>451'754.62</b>
<b>005 Casa Comunale Montedato</b>						
<b>SPESE CORRENTI</b>						
005.301.01 Stipendio personale di pulizia	3'474.20		5'100.00		4'030.60	
005.303.01 Contributi AVS/AD/A/IPG	175.70		400.00		12.80	
005.305.01 Premi assicurazione infortuni	24.20		50.00		28.30	
005.305.02 Premi assicurazione malattia	24.70		100.00		72.55	
005.312.01 Riscaldamento/Elettricità	9'300.15		9'200.00		6'144.95	
005.313.01 Materiale di pulizia	36.27		100.00		16.80	
005.314.01 Impianto allarme + estintori	1'220.05		1'500.00		1'483.85	
005.314.02 Ventilazione	1'709.95		1'800.00		957.10	
005.314.03 Manutenzione ordinaria	385.90		20'000.00		5'089.15	
005.318.01 Spese telefoniche	6'521.95		9'000.00		6'134.15	
005.318.02 Assicurazione stabile	1'018.45		1'200.00		983.75	
<b>RICAVI CORRENTI</b>						
005.436.01 Entrate diverse						
<i>Totale ricavi correnti</i>		23'891.52	48'450.00	48'450.00	24'954.00	24'954.00
<i>Totale spese correnti</i>	23'891.52					
<b>Saldo</b>		<b>23'891.52</b>				
<b>006 Casa Parrocchiale Lavertezzo Valle</b>						
<b>SPESE CORRENTI</b>						
006.301.01 Stipendio personale di pulizia			700.00		530.00	
006.303.01 Contributi AVS/AD/A/IPG	573.60		50.00			
006.305.01 Premio assicurazione infortuni	4.00				3.70	
006.305.02 Premio assicurazione malattia						
006.312.01 Riscaldamento/Elettricità	7'457.45		6'440.00		5'099.45	

	Consuntivo 2009		Preventivo 2009		Consuntivo 2008	
	Spese	Ricavi	Spese	Ricavi	Spese	Ricavi
<b>GESTIONE CORRENTE</b>						
006.313.01 Materiale di pulizia	740.55		100.00		717.00	
006.314.01 Manutenzione Lift	1'626.30		800.00		4'482.70	
006.314.02 Manutenzione ordinaria	357.40		2'000.00		370.25	
006.318.01 Spese telefoniche cancelleria	428.65		400.00		412.15	
006.318.02 Spese telefoniche giudicatura	472.25		500.00		456.15	
006.318.05 Assicurazione stabile			500.00			
<b>RICAVI CORRENTI</b>						
006.427.02 Affitto studio medico		9'600.00		9'600.00		9'600.00
006.427.03 Affitto e spese div. giudicatura		3'789.50		3'800.00		3'857.85
006.427.04 Affitto locale interrato		4'999.80		5'000.00		4'999.80
<b>Totale ricavi correnti</b>		18'389.30		18'400.00		18'457.65
<b>Totale spese correnti</b>	11'660.20		11'490.00		12'071.40	
<b>Saldo</b>	6'729.10		6'910.00		6'386.25	
<b>007 Centro scolastico Riazzino</b>						
<b>SPESE CORRENTI</b>						
007.301.01 Stipendio bidello	75'487.85		74'500.00		72'900.75	
007.301.02 Stipendio personale di pulizia Scuole	32'420.35		32'000.00		29'202.15	
007.301.03 Stipendio personale pulizia PCI/RIO	6'363.70		1'350.00		3'571.25	
007.301.07 Assegni figli	13'750.00		8'700.00		8'755.95	
007.301.08 Indennità economia domestica	2'153.55		2'400.00		2'430.75	
007.303.01 Contributi AVS/AD/Al/IPG	8'532.80		8'230.00		7'133.40	
007.304.01 Premio Cassa pensione	7'891.60		8'570.00		8'013.00	
007.305.01 Premi assicurazione infortuni	791.80		750.00		734.90	
007.305.02 Premi assicurazione malattia	1'376.65		1'650.00		1'569.30	
007.312.01 Riscaldamento/elettricità	98'362.25		70'000.00		53'898.45	
007.313.01 Materiale di pulizia	7'134.45		3'500.00		3'571.80	
007.313.02 Materiale di consumo	2'466.85		3'500.00		3'936.60	
007.314.01 Impianto allarme + estintori	5'297.60		6'500.00		6'663.85	
007.314.02 Manutenzione ventilazione	12'891.75		5'500.00		8'368.75	
007.314.03 Manutenzione impianto solare	2'800.00		3'500.00		2'800.00	
007.314.04 Manutenzione parti elettroniche	6'178.80		5'000.00		5'734.55	



**GESTIONE CORRENTE**

	Consuntivo 2009		Preventivo 2009		Consuntivo 2008	
	Spese	Ricavi	Spese	Ricavi	Spese	Ricavi
<b>009 Compiti non ripartibili</b>						
<b>SPESE CORRENTI</b>						
009.318.01 Premio assicurazione RC	6'472.00		6'500.00		6'495.40	
009.318.03 Premio assicurazione commerciale	4'955.25		4'800.00		4'786.60	
<b>Totale ricavi correnti</b>						
<b>Totale spese correnti</b>	11'427.25		11'300.00		11'282.00	
<b>Saldo</b>		11'427.25		11'300.00		11'282.00

		Consuntivo 2009		Preventivo 2009		Consuntivo 2008	
		Spese	Ricavi	Spese	Ricavi	Spese	Ricavi
<b>1</b>	<b>SICUREZZA PUBBLICA</b>						
110	Protezione giuridica						
	SPESE CORRENTI						
110.301.01	Stipendio UCA	38'226.50		38'350.00		38'789.40	
110.301.02	Mercedi tutori e curatori						
110.301.07	Assegni figli	720.00		700.00		965.00	
110.301.08	Indennità economia domestica	570.70		550.00		703.10	
110.303.01	Contributi AVS/AD/AI/IPG	3'111.30		3'000.00		2'986.35	
110.304.01	Premio Cassa Pensione	3'685.60		4'450.00		3'693.75	
110.305.01	Premi assicurazione infortuni	307.90		280.00		286.35	
110.305.02	Premi assicurazione malattia	484.05		570.00		543.80	
110.318.01	Tenuta a giorno misurazione catastale	22'858.55		12'000.00		9'818.05	
110.352.01	Contributo Commis. Tutoria Minusio	7'263.40		11'500.00		12'561.20	
	RICAVI CORRENTI						
110.410.01	Concessione prolungamento orario		450.00				300.00
110.431.01	Tasse di naturalizzazione				1'500.00		
110.434.01	Contributi da privati su TAG		14'388.10		9'000.00		6'150.70
110.436.01	Rimborso assegni figli		720.00		700.00		965.00
110.436.02	Recupero OS mercedi tutori e curatori		107.15				
110.461.01	Sussidio misurazione catastale		2'776.65		1'000.00		583.10
	<b>Totale ricavi correnti</b>		<b>18'441.90</b>		<b>12'200.00</b>		<b>7'998.80</b>
	<b>Totale spese correnti</b>	<b>77'228.00</b>		<b>71'400.00</b>		<b>70'347.00</b>	
	<b>Saldo</b>		<b>58'786.10</b>		<b>59'200.00</b>		<b>62'348.20</b>
111	Polizia						
	SPESE CORRENTI						
111.318.01	Servizio sorveglianza Valle	16'490.15		15'000.00		15'590.65	
111.318.02	Servizio Sorveglianza Piano	39'166.10		25'000.00		25'937.05	
111.352.04	Polizia Locarno per gestione multe	53'360.00		35'000.00		35'260.00	

		Consuntivo 2009		Preventivo 2009		Consuntivo 2008	
		Spese	Ricavi	Spese	Ricavi	Spese	Ricavi
<b>GESTIONE CORRENTE</b>							
<b>RICAVI CORRENTI</b>							
111.431.01	Tasse autorizzazione insegne		300.00				100.00
111.437.01	Contravvenzioni valle		50'780.00		35'000.00		32'620.00
111.437.02	Contravvenzioni Piano		71'200.00		30'000.00		45'840.00
	<b>Totale ricavi correnti</b>		<b>122'280.00</b>		<b>65'000.00</b>		<b>78'560.00</b>
	<b>Totale spese correnti</b>	<b>109'016.25</b>		<b>75'000.00</b>		<b>76'787.70</b>	
	<b>Saldo</b>	<b>13'263.75</b>			<b>10'000.00</b>	<b>1'772.30</b>	
<b>Polizia del fuoco</b>							
114	<b>SPESA CORRENTI</b>						
114.311.01	Idranti	5'000.00		5'000.00		5'000.00	
114.352.01	Rimborso corpo pompieri Tenero	27'359.20		32'800.00		23'584.95	
	<b>Totale ricavi correnti</b>						
	<b>Totale spese correnti</b>	<b>32'359.20</b>		<b>37'800.00</b>		<b>28'584.95</b>	
	<b>Saldo</b>		<b>32'359.20</b>		<b>37'800.00</b>		<b>28'584.95</b>
<b>Difesa nazionale civile</b>							
116	<b>SPESA CORRENTI</b>						
116.311.01	Equipaggiamento PCi	79.80		500.00		77.80	
116.352.01	Contributo Consorzio PCi Locarno	19'734.85		20'000.00		21'951.65	
116.383.01	Contributi sostitutivi rifugi			15'000.00		19'320.00	
	<b>RICAVI CORRENTI</b>						
116.430.01	Incasso contributi sostitutivi rifugi				15'000.00		19'320.00
	<b>Totale ricavi correnti</b>				<b>15'000.00</b>		<b>19'320.00</b>
	<b>Totale spese correnti</b>	<b>19'814.65</b>		<b>35'500.00</b>		<b>41'349.45</b>	
	<b>Saldo</b>		<b>19'814.65</b>		<b>20'500.00</b>		<b>22'029.45</b>

		Consuntivo 2009		Preventivo 2009		Consuntivo 2008	
		Spese	Ricavi	Spese	Ricavi	Spese	Ricavi
<b>2</b>	<b>EDUCAZIONE</b>						
220	Scuola dell'infanzia						
	SPESE CORRENTI						
220.301.01	Stipendio inservienti SI	55'131.15		54'350.00		53'448.85	
220.301.07	Assegni figli	270.40		250.00		117.20	
220.301.08	Indennità economia domestica	167'269.60		159'500.00		154'573.85	
220.302.01	Stipendio docenti SI	1'815.60		2'000.00		3'037.50	
220.302.02	Stipendio docenti supplenti SI	18'392.55		16'500.00		16'759.15	
220.303.01	Contributi AVS/AD/AI/IPG	23'804.20		19'500.00		21'873.00	
220.304.01	Premio Cassa Pensione	637.80		750.00		2'400.68	
220.305.01	Premi assicurazione infortuni	3'598.45		3'900.00		3'812.45	
220.305.02	Premi assicurazione malattia	7'210.35		7'500.00		6'124.75	
220.310.01	Materiale didattico	15'464.85		16'000.00		17'922.45	
220.313.02	Spese di refezione	1'258.95		1'500.00		537.75	
220.315.01	Manutenzione arredamento SI	840.00		500.00		720.00	
220.317.02	Corsi doposcuola	60.00				5'955.40	
220.318.01	Trasporti scuola infanzia	1'544.00		1'500.00		840.00	
220.318.03	Passeggiate e uscite SI	22'220.65		20'000.00		20'027.70	
220.352.02	Contributo scuola infanzia Brione Verzasca						
	RICAVI CORRENTI						
220.432.01	Partecipazione famiglie mensa		17'134.00		18'900.00		16'594.00
220.432.02	Deduzione pasti docenti SI		2'880.00		1'500.00		1'920.00
220.433.01	Tassa ammissione SI		360.00		5'000.00		3'600.00
220.433.02	Partecipazione corsi doposcuola		1'480.00		500.00		1'150.00
220.436.01	Partecipazione famiglie trasporti						2'270.00
220.436.02	Indennità malattia e infortunio		126.75				
220.436.03	Rimborso assegni figli						
220.436.04	Part. Cugnasco per refezione						
220.461.01	Sussidio docenti SI		110'623.00		100'000.00		127'250.00

**GESTIONE CORRENTE**

	Consuntivo 2009		Preventivo 2009		Consuntivo 2008	
	Spese	Ricavi	Spese	Ricavi	Spese	Ricavi
<i>Totale ricavi correnti</i>		132'603.75		125'900.00		152'784.00
<i>Totale spese correnti</i>	319'518.55		303'750.00		308'150.73	
<b>Saldo</b>		<b>186'914.80</b>		<b>177'850.00</b>		<b>155'366.73</b>
<b>221 Scuole elementari</b>						
<b>    SPESE CORRENTI</b>						
221.301.07 Assegni figli	4'800.00		4'800.00		4'800.00	
221.301.08 Indennità economia domestica	1'902.60		1'850.00		1'842.60	
221.302.01 Stipendio docenti SE	351'546.80		357'650.00		311'341.20	
221.302.02 Stipendio docenti supplenti SE	52'637.50		2'000.00		20'100.00	
221.302.04 Corsi doposcuola						
221.302.05 Stipendio docente responsabile	6'825.00		6'500.00		6'500.00	
221.303.01 Contributi AVS/AD/AI/IPG	29'751.30		27'900.00		26'426.30	
221.304.01 Premio Cassa Pensione	42'848.80		36'800.00		38'137.00	
221.305.01 Premi assicurazione infortuni	494.25		800.00		1'477.38	
221.305.02 Premi assicurazione malattia	3'854.95		6'150.00		5'237.85	
221.310.01 Materiale scolastico e didattico	14'738.20		16'000.00		15'201.40	
221.310.03 Materiale per istituto scolastico	1'944.30		1'500.00		989.90	
221.311.01 Acquisto arredamento scolastico	2'631.45		5'000.00		267.90	
221.315.01 Manutenzione arredamento scolastico	2'423.20		2'000.00		3'231.35	
221.317.01 Scuola montana	11'979.95		6'000.00		6'847.00	
221.317.02 Corsi doposcuola	3'519.55		2'000.00		2'728.10	
221.317.03 Attività di sede SE + SI	892.00		1'500.00		639.20	
221.318.01 Trasporti scuola elementare	2'500.00		2'000.00		12'779.60	
221.318.02 Passeggiate scolastiche e giornate studio	2'766.80		3'500.00		1'644.00	
221.318.03 Telefono e posta istituto scolastico	373.60		500.00		263.60	
221.352.01 Contributo consorzio scolastico Valle	25'355.70		70'000.00		70'310.60	
221.352.02 Partecipazione insegnante speciale	131'318.45		95'000.00		109'408.40	
221.352.03 Partecipazione allievi fuori sede	1'900.00		1'200.00		1'920.00	
221.366.05 Contributi SM Gordola	2'640.00		3'000.00		2'280.00	
221.366.06 Contributi SM Gordola / Trasporti	7'934.80		10'000.00		8'726.10	

GESTIONE CORRENTE	Consuntivo 2009		Preventivo 2009		Consuntivo 2008	
	Spese	Ricavi	Spese	Ricavi	Spese	Ricavi
<b>RICAVI CORRENTI</b>						
221.433.01 Partecipazione a doposcuola		2'824.00		2'000.00		3'147.00
221.433.02 Partecipazione scuola montana		1'400.00		2'200.00		2'200.00
221.433.03 Tassa ammissione SE		2'400.00		600.00		600.00
221.436.01 Indennità IPG/PCi/militare		95'946.75				
221.436.02 Indennità malattia e infortunio		4'800.00		4'800.00		4'800.00
221.436.03 Rimborso assegni figli						8'085.00
221.436.04 Partecipazione famiglie trasporti SE						329'585.00
221.461.01 Sussidio stipendi docenti SE		255'186.00		278'000.00		
<b>Totale ricavi correnti</b>		<b>362'556.75</b>		<b>287'600.00</b>		<b>348'417.00</b>
<b>Totale spese correnti</b>	<b>707'579.20</b>		<b>663'650.00</b>		<b>653'099.48</b>	
<b>Saldo</b>		<b>345'022.45</b>		<b>376'050.00</b>		<b>304'682.48</b>

		Consuntivo 2009		Preventivo 2009		Consuntivo 2008	
		Spese	Ricavi	Spese	Ricavi	Spese	Ricavi
<b>3</b>	<b>CULTURA E TEMPO LIBERO</b>						
330	<b>Promozione culturale</b>						
	<b>SPESE CORRENTI</b>						
330.310.01	Biblioteca dei ragazzi	1'000.00		1'000.00		1'000.00	
330.314.01	Restauro cappelle	1'768.75		2'000.00		5'000.00	
330.318.02	Attività culturali	9'092.60		1'000.00		1'625.25	
330.318.04	Bollettino info Pellicano	1'930.00		15'000.00		17'518.45	
330.365.01	Contributi a società culturali			1'000.00		1'830.00	
	<b>RICAVI CORRENTI</b>						
330.435.01	Libri "Terricciuole" e "Valle Verzasca"						620.00
330.436.01	Ricavi da attività culturali		14'725.00		15'000.00		18'830.00
330.436.02	Bollettino info Pellicano						
	<b>Totale ricavi correnti</b>	13'791.35	14'725.00	20'000.00	15'000.00	26'973.70	19'450.00
	<b>Totale spese correnti</b>	933.65			5'000.00		7'523.70
	<b>Saldo</b>						
333	<b>Parchi pubblici e sentieri</b>						
333.314.01	<b>SPESE CORRENTI</b>						
	Manutenzione giardini e sentieri	12'494.20		13'000.00		8'391.63	
	<b>Totale ricavi correnti</b>						
	<b>Totale spese correnti</b>	12'494.20	12'494.20	13'000.00	13'000.00	8'391.63	8'391.63
	<b>Saldo</b>						
334	<b>Sport</b>						
	<b>SPESE CORRENTI</b>						
334.365.01	Contributi a società sportive	400.00		1'000.00		400.00	
334.365.02	Contributo Centro Sonogno	5'000.00		5'000.00		5'000.00	

	Consuntivo 2009		Preventivo 2009		Consuntivo 2008	
	Spese	Ricavi	Spese	Ricavi	Spese	Ricavi
<i>Totale ricavi correnti</i>						
<i>Totale spese correnti</i>	5'400.00	5'400.00	6'000.00	6'000.00	5'400.00	5'400.00
<b>Saldo</b>						
<b>339 Culto</b>						
<b>SPESE CORRENTI</b>						
339.362.01 Contributo Parrocchia	23'081.15		23'500.00		23'206.80	
<i>Totale ricavi correnti</i>						
<i>Totale spese correnti</i>	23'081.15	23'081.15	23'500.00	23'500.00	23'206.80	23'206.80
<b>Saldo</b>						

		Consuntivo 2009		Preventivo 2009		Consuntivo 2008	
		Spese	Ricavi	Spese	Ricavi	Spese	Ricavi
<b>4</b>	<b>SALUTE PUBBLICA</b>						
	<b>Servizio medico scolastico</b>						
	<b>SPESE CORRENTI</b>						
446.351.01	Rimborso servizio dent. scolastico	5'245.60		5'500.00		2'793.45	
446.351.02	Rimborso servizio med. scolastico	415.00		500.00		418.00	
	<b>RICAVI CORRENTI</b>						
446.436.00	Partecipazione famiglie servizio dent. scolastico		1'383.20		1'500.00		1'458.35
	<i>Totale ricavi correnti</i>		1'383.20		1'500.00		1'458.35
	<i>Totale spese correnti</i>	5'660.60		6'000.00		3'211.45	
	<b>Saldo</b>		<b>4'277.40</b>		<b>4'500.00</b>		<b>1'753.10</b>
<b>449</b>	<b>Altri compiti per la salute</b>						
	<b>SPESE CORRENTI</b>						
449.318.01	Contributo Servizio Ambulanza Locarnese e Valli	29'144.25		35'000.00		31'878.00	
449.318.02	Contributo lotta contro le zanzare	1'716.00		700.00			
	<i>Totale ricavi correnti</i>						
	<i>Totale spese correnti</i>	30'860.25		35'700.00		31'878.00	
	<b>Saldo</b>		<b>30'860.25</b>		<b>35'700.00</b>		<b>31'878.00</b>

		Consuntivo 2009		Preventivo 2009		Consuntivo 2008	
		Spese	Ricavi	Spese	Ricavi	Spese	Ricavi
<b>5</b>	<b>PREVIDENZA SOCIALE</b>						
<b>550</b>	<b>Assicurazione vecchiaia e superstiti</b>						
	<b>SPESE CORRENTI</b>						
550.361.01	Part. spese AM/PC/AVS/AI	217'315.00		195'000.00		218'654.00	
550.390.01	Quota parte gerente AVS	6'500.00		6'500.00		6'500.00	
	<b>RICAVI CORRENTI</b>						
550.451.01	Sussidio per agenzia AVS		2'421.00		2'400.00		2'421.00
	<i>Totale ricavi correnti</i>		<b>2'421.00</b>		<b>2'400.00</b>		<b>2'421.00</b>
	<i>Totale spese correnti</i>	<b>223'815.00</b>		<b>201'500.00</b>		<b>225'154.00</b>	
	<b>Saldo</b>		<b>221'394.00</b>		<b>199'100.00</b>		<b>222'733.00</b>
<b>554</b>	<b>Protezione della gioventù</b>						
	<b>SPESE CORRENTI</b>						
554.361.03	Collocamento minorenni in istituti AI	13'634.00		13'500.00		14'756.00	
	<i>Totale ricavi correnti</i>						
	<i>Totale spese correnti</i>	<b>13'634.00</b>		<b>13'500.00</b>		<b>14'756.00</b>	
	<b>Saldo</b>		<b>13'634.00</b>		<b>13'500.00</b>		<b>14'756.00</b>
<b>557</b>	<b>Case per anziani</b>						
	<b>SPESE CORRENTI</b>						
557.318.02	Contributo gruppo anziani	1'000.00		1'000.00		1'000.00	
557.361.01	Collocamento anziani in istituto	435.00		1'800.00		1'830.00	
557.362.01	Contributi per anziani ospiti di istituti	153'221.20		160'000.00		149'651.50	
	<i>Totale ricavi correnti</i>						
	<i>Totale spese correnti</i>	<b>154'656.20</b>		<b>162'800.00</b>		<b>152'481.50</b>	
	<b>Saldo</b>		<b>154'656.20</b>		<b>162'800.00</b>		<b>152'481.50</b>

**GESTIONE CORRENTE**

	Consuntivo 2009		Preventivo 2009		Consuntivo 2008	
	Spese	Ricavi	Spese	Ricavi	Spese	Ricavi
<b>558 Assistenza</b>						
<b>    SPESE CORRENTI</b>						
558.361.01 Partecipazione oneri assistenza	30'863.51		30'000.00		26'120.35	
558.365.02 Contributi per il SACD/ALVAD	57'013.90		50'000.00		34'895.00	
558.365.03 Contributi per i servizi di appoggio	20'194.15		18'000.00		15'293.00	
<b>Totale ricavi correnti</b>						
<b>Totale spese correnti</b>	<b>108'071.56</b>		<b>98'000.00</b>		<b>76'308.35</b>	
<b>Saldo</b>		<b>108'071.56</b>		<b>98'000.00</b>		<b>76'308.35</b>

		Consuntivo 2009		Preventivo 2009		Consuntivo 2008	
		Spese	Ricavi	Spese	Ricavi	Spese	Ricavi
<b>6</b>	<b>TRAFFICO</b>						
661	<b>Strade cantonali</b>						
	<b>SPESE CORRENTI</b>						
661.351.01	Manutenzione strade cantonali	10'880.00		12'000.00		10'880.00	
661.352.01	Commiss. intercom. trasporti CIT	640.10		1'350.00		1'212.60	
	<i>Totale ricavi correnti</i>						
	<i>Totale spese correnti</i>	11'520.10		13'350.00		12'092.60	
	<b>Saldo</b>		11'520.10		13'350.00		12'092.60
662	<b>Strade comunali, posteggi e piazze</b>						
	<b>SPESE CORRENTI</b>						
662.301.01	Stipendio operai comunali	130'438.65		115'400.00		112'888.75	
662.301.03	Stipendio ausiliari	7'293.00		35'000.00		21'035.00	
662.301.07	Assegni figli					1'000.00	
662.301.08	Indennità economia domestica					614.30	
662.303.01	Contributi AVS/AD/Al/IPG	10'637.00		11'500.00		10'349.75	
662.304.01	Premio Cassa Pensione	15'076.40		13'270.00		15'508.20	
662.305.01	Premi assicurazione infortuni	885.55		1'100.00		940.40	
662.305.02	Premi assicurazione malattia	1'464.80		2'180.00		1'557.85	
662.306.01	Abbigliamento di servizio	1'009.40		1'000.00		1'015.95	
662.311.01	Segnaletica stradale	1'773.75		15'000.00		609.00	
662.311.02	Attrezzature	3'577.45		5'000.00		150.00	
662.312.01	Elettricità per illuminazione pubblica	3'496.35		38'000.00		13'997.50	
662.314.01	Manutenzione strade e piazze	19'652.49		20'000.00		28'348.45	
662.314.04	Manutenzione illuminazione pubblica	38'113.22		30'000.00		12'904.78	
662.314.06	Calla neve e insabbiatura	85'226.90		35'000.00		84'193.85	
662.314.07	Manutenzione posteggi	1'697.90		5'000.00		1'300.60	
662.315.01	Manutenzione veicoli comunali	13'061.70		15'000.00		18'462.50	
662.315.02	Manutenzione attrezzi e macchine	1'238.55		3'000.00		3'077.15	
662.315.03	Manutenzione parchimetri	3'507.25		2'000.00		1'923.90	

**GESTIONE CORRENTE**

	Consuntivo 2009		Preventivo 2009		Consuntivo 2008	
	Spese	Ricavi	Spese	Ricavi	Spese	Ricavi
662.316.01 Leasing veicolo	3'885.15		4'500.00		4'419.55	
662.318.02 Assicurazione veicoli comunali e parch.			10'000.00		2'500.00	
662.383.01 Contributi posteggi						
<b>RICAVI CORRENTI</b>						
662.427.01 Parchimetri Valle		110'343.85		70'000.00		90'206.86
662.427.02 Parchimetri Piano		100.00		2'000.00		600.00
662.427.04 Tassa di transito				10'000.00		2'500.00
662.430.01 Contributo sost. posteggi						
662.436.01 Rimborsi da terzi per servizi		30'000.00		30'000.00		30'000.00
662.436.02 Partecipazione ACAP per operai		7'876.05				
662.436.03 Indennità malattia e infortunio						
662.436.07 Rimborso assegni figli		7'000.00		7'000.00		1'000.00
662.490.01 Partecipazione operai / canalizzazione		5'000.00		5'000.00		7'000.00
662.490.02 Partecipazione operai / rifiuti		4'500.00		4'500.00		5'000.00
662.490.03 Partecipazione operai / cimitero						4'500.00
<b>Totale ricavi correnti</b>		<b>164'819.90</b>		<b>128'500.00</b>		<b>140'806.86</b>
<b>Totale spese correnti</b>	<b>342'035.51</b>		<b>361'950.00</b>		<b>336'797.48</b>	
<b>Saldo</b>		<b>177'215.61</b>		<b>233'450.00</b>		<b>195'990.62</b>
<b>665 Traffico regionale</b>						
<b>SPESE CORRENTI</b>						
665.362.01 Partecipazione servizio trasporti urbani	45'317.00		12'000.00		10'846.00	
<b>Totale ricavi correnti</b>		<b>45'317.00</b>		<b>12'000.00</b>		<b>10'846.00</b>
<b>Totale spese correnti</b>						
<b>Saldo</b>		<b>45'317.00</b>		<b>12'000.00</b>		<b>10'846.00</b>

		Consuntivo 2009		Preventivo 2009		Consuntivo 2008	
		Spese	Ricavi	Spese	Ricavi	Spese	Ricavi
<b>7</b>	<b>GESTIONE CORRENTE</b>						
	<b>PROTEZIONE AMBIENTE E SISTEMAZIONE TERR</b>						
771	<b>Eliminazione delle acque luride</b>						
	<b>SPESE CORRENTI</b>						
771.314.01	Manutenzione canalizzazioni	6'058.15		10'000.00		2'184.90	
771.331.01	Ammortam enti beni amministrativi					24'408.65	
771.352.01	Partecipazione CDL	189'010.85		180'000.00		187'457.15	
771.380.01	Accan. manut. straord. canalizzazioni	5'000.00		5'000.00		5'000.00	
771.390.01	Quota parte operaio + UTC	10'000.00		10'000.00		10'000.00	
	<b>RICAVI CORRENTI</b>						
771.434.01	Tassa utenza canalizzazione incl. multe		105'148.62		105'000.00		105'028.91
771.434.02	Tassa allacciamento canalizzazioni		1'087.00		5'000.00		1'698.40
771.434.03	Tassa industrie		116'291.30		110'000.00		119'477.40
771.480.01	Recupero acc. straord. canalizzazioni						
	<b>Totale ricavi correnti</b>		<b>222'526.92</b>		<b>220'000.00</b>		<b>226'204.71</b>
	<b>Totale spese correnti</b>	<b>210'069.00</b>		<b>205'000.00</b>		<b>229'050.70</b>	
	<b>Saldo</b>	<b>12'457.92</b>		<b>15'000.00</b>		<b>2'845.99</b>	
772	<b>Eliminazione rifiuti</b>						
	<b>SPESE CORRENTI</b>						
772.311.01	Acquisto container e attrezzature	8'925.70		10'000.00		3'861.15	
772.315.01	Manutenzione e potenziamento container	3'665.58		3'000.00		2'477.29	
772.318.01	Raccolta rifiuti speciali	12'203.25		10'000.00		14'348.46	
772.318.02	Raccolta verde	11'226.90		8'000.00		12'235.05	
772.318.03	Raccolta e trasporto carta	4'229.80		3'000.00		4'066.15	
772.318.04	Raccolta e trasporto vetro	5'346.10		7'000.00		7'233.05	
772.318.05	Prestazioni e provvigioni su sacchi rifiuti	3'661.24		5'200.00		24'648.20	
772.331.01	Ammortam enti beni amministrativi					3'990.80	
772.352.01	Servizio raccolta rifiuti	113'950.10		150'500.00		177'553.00	
772.390.01	Quota parte operaio comunale	5'000.00		5'000.00		5'000.00	

	Consuntivo 2009		Preventivo 2009		Consuntivo 2008	
	Spese	Ricavi	Spese	Ricavi	Spese	Ricavi
<b>RICAVI CORRENTI</b>						
772.434.02 Tassa sul verde		1'421.80		2'000.00		1'408.00
772.434.03 Recupero tassa vetro/alluminio/carta		4'102.90		5'000.00		6'431.60
772.434.04 Tassa base rifiuti		87'276.00		93'000.00		87'462.45
772.434.05 Tassa sul sacco rifiuti		51'647.08		84'000.00		63'156.03
772.437.01 Contravvenzioni R. sul servizio raccolta rifiuti		3'780.00				900.00
<b>Totale ricavi correnti</b>		148'227.78		184'000.00		159'358.08
<b>Totale spese correnti</b>	168'208.67		201'700.00		255'413.15	
<b>Saldo</b>		<b>19'980.89</b>		17'700.00		96'055.07
<b>774 Cimitero</b>						
<b>SPESE CORRENTI</b>						
774.301.01 Stipendio personale ausiliario						
774.303.01 Contributi AVS/AD/AI/IPG						
774.314.01 Manutenzione cimiteri	2'660.95		3'000.00		1'315.70	
774.390.01 Quota parte operaio comunale	4'500.00		4'500.00		4'500.00	
<b>RICAVI CORRENTI</b>						
774.434.01 Tassa posa monumenti		7'033.00		1'000.00		200.00
<b>Totale ricavi correnti</b>		7'033.00		1'000.00		200.00
<b>Totale spese correnti</b>	7'160.95		7'500.00		5'815.70	
<b>Saldo</b>		<b>127.95</b>		6'500.00		5'615.70
<b>775 Arginature</b>						
<b>SPESE CORRENTI</b>						
775.314.01 Pulizia arginature e riali	200.00		5'000.00		200.00	
775.318.01 Contributo Consorzio Fiume Ticino	2'916.50		3'000.00		2'911.85	
<b>RICAVI CORRENTI</b>						
775.460.01 Sussidio federale						

**GESTIONE CORRENTE**

	Consuntivo 2009		Preventivo 2009		Consuntivo 2008	
	Spese	Ricavi	Spese	Ricavi	Spese	Ricavi
775.461.01 Sussidio Cantonale						
775.462.01 Partecipazione Comuni						
<b>Totale ricavi correnti</b>		<b>3'116.50</b>	8'000.00	8'000.00	3'111.85	3'111.85
<b>Totale spese correnti</b>	<b>3'116.50</b>					
<b>Saldo</b>						
<b>778 Altra protezione dell'ambiente</b>						
<b>SPESE CORRENTI</b>						
778.301.01 Stipendio pulizia servizi igienici	5'384.80		5'000.00		3'600.00	
778.301.08 Indennità economia domestica	179.60					
778.303.01 Contributi AVS/AD/AI/PG	436.25		400.00		280.85	
778.305.01 Premi assicurazione infortuni	37.50		50.00		25.25	
778.313.01 Materiale di consumo WC Valle	319.50		500.00			
778.318.01 Eliminaz. carcasse animali	12'112.00		2'000.00			
778.318.02 Controllo impianti di combustione	360.00		400.00		360.00	
778.365.01 Contributi ad associazioni						
<b>RICAVI CORRENTI</b>						
778.436.01 Tassa per controllo impianti combustione		12'170.00				
<b>Totale ricavi correnti</b>		<b>12'170.00</b>	8'350.00	8'350.00	4'266.10	4'266.10
<b>Totale spese correnti</b>	<b>18'829.65</b>					
<b>Saldo</b>		<b>6'659.65</b>				

**GESTIONE CORRENTE**

	Consuntivo 2009		Preventivo 2009		Consuntivo 2008	
	Spese	Ricavi	Spese	Ricavi	Spese	Ricavi
<b>8 ECONOMIA PUBBLICA</b>						
881 <b>Selvicoltura</b>						
SPESE CORRENTI						
881.314.01 Manutenzione Vallo	5'600.00		5'000.00		5'600.00	
881.318.01 Contributo Consorzio forestale			5'600.00			
<i>Totale ricavi correnti</i>						
<i>Totale spese correnti</i>	5'600.00	5'600.00	10'600.00	10'600.00	5'600.00	5'600.00
<b>Saldo</b>		5'600.00				
883 <b>Turismo</b>						
SPESE CORRENTI						
883.361.01 Contributo Ente Turistico	10'283.00		7'000.00		6'942.65	
<i>Totale ricavi correnti</i>						
<i>Totale spese correnti</i>	10'283.00		7'000.00	7'000.00	6'942.65	6'942.65
<b>Saldo</b>		10'283.00				
886 <b>Energia</b>						
RICAVI CORRENTI						
886.410.01 Privativa concessione SES		162'696.05				149'900.45
<i>Totale ricavi correnti</i>		162'696.05				149'900.45
<i>Totale spese correnti</i>	162'696.05				149'900.45	
<b>Saldo</b>						



**GESTIONE CORRENTE**

	Consuntivo 2009		Preventivo 2009		Consuntivo 2008	
	Spese	Ricavi	Spese	Ricavi	Spese	Ricavi
<b>993</b>						
<b>Parte alle entrate di altri enti pubblici</b>						
<b>RICAVI CORRENTI</b>						
993.441.02 Quota patenti caccia e pesca		874.40		1'000.00		967.40
993.441.03 Quota tasse di successione / donazione				5'000.00		
993.441.04 Quota imposta immobiliare PG		4'143.00		40'000.00		32'594.00
993.441.05 Quota tassa sui cani		2'200.00		1'800.00		
993.441.06 Quota imposta utili immobiliari		158.00		10'000.00		5'047.30
<b>Totale ricavi correnti</b>		<b>7'375.40</b>		<b>57'800.00</b>		<b>38'608.70</b>
<b>Totale spese correnti</b>	<b>7'375.40</b>		<b>57'800.00</b>		<b>38'608.70</b>	
<b>Saldo</b>						
<b>994</b>						
<b>Gestione del patrimonio e dei debiti</b>						
<b>SPESE CORRENTI</b>						
994.318.01 Spese bancarie	2'785.26		1'500.00		1'466.99	
994.318.02 Spese bancarie ACAP	55.00		200.00		170.00	
994.321.01 Interessi C/C Comune-ACA P per liquidità	7'291.35		10'000.00		9'112.55	
994.322.01 Interessi passivi	457'539.66		480'000.00		464'608.24	
994.322.02 Interessi C/C Comune-ACA P Ricon. debito	85'396.92		85'300.00		83'630.83	
994.323.01 Interessi con fondi e legati	1'138.60				1'116.30	
994.323.02 Altri interessi passivi	15.80				352.75	
994.329.02 Interessi remuneratori imposte	10'447.35		10'000.00		9'454.55	
994.365.01 Partecipazione Leukerbad					-50'764.25	
<b>RICAVI CORRENTI</b>						
994.420.01 Interessi attivi		11'086.95		5'000.00		7'397.10
994.421.01 Recupero interessi ACAP		85'396.92		85'300.00		83'630.83
994.421.02 Interessi di mora		24'873.55		12'000.00		19'683.35
994.421.04 Recupero interessi LIM		2'693.00		2'700.00		2'693.00
994.421.05 Recupero interessi LIM centro scolastico		30'762.00		30'800.00		30'762.00
994.423.01 Affitto terreni zona artigianale		59'528.60		105'000.00		62'968.45
994.436.01 Recupero spese ACAP		55.00		200.00		170.00

**GESTIONE CORRENTE**

	Consuntivo 2009		Preventivo 2009		Consuntivo 2008	
	Spese	Ricavi	Spese	Ricavi	Spese	Ricavi
<i>Totale ricavi correnti</i>		214'396.02		241'000.00		207'304.73
<i>Totale spese correnti</i>	564'669.94		587'000.00		519'147.96	
<b>Saldo</b>		350'273.92		346'000.00		311'843.23
<b>999 Ammortamenti</b>						
<b>SPESE CORRENTI</b>						
999.330.01 Ammortamento beni patrimoniali					101'246.70	
999.330.02 Condoni e abbandoni imposte	42'417.85		50'000.00		48'891.35	
999.330.03 Perdite su tasse	5'181.00		10'000.00		8'577.80	
999.330.04 Perdite su debitori diversi					209'492.15	
999.331.01 Ammortamenti beni amministrativi	704'378.60		702'000.00		697'338.25	
999.333.01 Ammortamenti disavanzo anni precedenti	350'000.00		350'000.00			
<i>Totale ricavi correnti</i>		1'101'977.45		1'112'000.00		1'065'546.25
<i>Totale spese correnti</i>	1'101'977.45		1'112'000.00		1'065'546.25	
<b>Saldo</b>		1'101'977.45		1'112'000.00		1'065'546.25



## CONSUNTIVO 2009 RIPARTIZIONE FUNZIONALE PER GENERE DI CONTO

	0	1	2	3	4	5	6	7	8	9	Totale
	Amminist.ne generale	Sicurezza pubblica	Educazione	Cultura e tempo libero	Salute pubblica	Previdenza sociale	Traffico	Ambiente e territorio	Economia pubblica	Finanze e imposte	
GESTIONE CORRENTE											
SPESE CORRENTI											
30 SPESE PER IL PERSONALE	429'656	69'967	891'488				166'805	6'038			1'563'954
31 SPESE PER BENI E SERVIZI	150'543	115'151	237'058	25'356	30'860		175'231	73'526	5'600	2'840	816'165
32 INTERESSI PASSIVI										561'830	561'830
33 AMMORTAMENTI										1'101'977	1'101'977
35 RIMBORSI AD ENTI PUBBLICI		107'717	180'795		5'661		11'520	302'961			608'654
36 CONTRIBUTI PROPRI	1'933		10'575	30'411		492'677	45'317	4'623	10'283		595'819
37 RIVERSAMENTO CONTRIBUTI											
38 VERSAMENTI A FINANZIAMENTI SPECIALI								5'000			5'000
39 ADDEBITI INTERNI						6'500		19'500			26'000
3 SPESE CORRENTI	582'132	292'836	1'319'915	55'767	36'521	499'177	398'873	411'648	15'883	1'666'647	5'279'399

## CONSUNTIVO 2009 RIPARTIZIONE FUNZIONALE PER GENERE DI CONTO

	0	1	2	3	4	5	6	7	8	9	Totale
	Amminist.ne generale	Sicurezza pubblica	Educazione	Cultura e tempo libero	Salute pubblica	Previdenza sociale	Traffico	Ambiente e territorio	Economia pubblica	Finanze e imposte	
40 IMPOSTE										3'086'634	3'086'634
41 REGALIE E CONCESSIONI		450							162'696		163'146
42 REDDITI DELLA SOSTANZA	24'889	102'522	41'980				1'10'444			214'341	494'176
43 RICAVI PER PRESTAZIONI, VENDITE, TAS.	67'333	164'621	141'039	14'725	1'383		37'876	394'038		55	821'070
44 CONTRIBUTI SENZA FINE SPECIFICO										846'841	846'841
45 RIMBORSI DA ENTI PUBBLICI						2'421					2'421
46 CONTRIBUTI PER SPESE CORRENTI		2'777	365'809								368'586
48 PRELEVAMENTI DA FINANZIAMENTI SPEC	9'500						16'500				26'000
49 ACCREDITI INTERNI	101'722	270'369	548'828	14'725	1'383	2'421	164'820	394'038	162'696	4'147'872	5'808'874
4 RICAVI CORRENTI	-480'410	-8'957	-771'088	-41'042	-35'138	-496'756	-234'053	-17'610	146'813	2'481'224	529'475
Minore spesa											

**CONTO  
DEGLI  
INVESTIMENTI**

**INVESTIMENTI**

	Consuntivo 2009		Preventivo 2009		Consuntivo 2008	
	Spese	Ricavi	Spese	Ricavi	Spese	Ricavi
0 AMMINISTRAZIONE GENERALE			120'000.00		43'143.60	43'143.60
1 SICUREZZA PUBBLICA					28'000.00	28'000.00
3 CULTURA E TEMPO LIBERO netto costi	28'146.25	720.00 27'426.25	28'000.00	28'000.00	27'987.15	27'987.15
6 TRAFFICO netto costi	80'279.50	80'279.50	118'300.00	118'300.00	18'300.00	18'300.00
7 PROTEZIONE AMBIENTE E SISTEMAZIONE TERRI netto costi	78'776.10	48'788.45 29'987.65	215'000.00	215'000.00	163'623.50	61'910.45 101'713.05
8 ECONOMIA PUBBLICA netto costi	50'846.80	2'291.70 48'555.10			7'532.00 2'968.00	10'500.00
9 FINANZE E IMPOSTE netto ricavi	704'378.60	704'378.60	702'000.00	702'000.00	697'338.25	697'338.25
TOTALE SPESE E RICAVI	238'048.65	756'178.75	481'300.00 220'700.00	702'000.00	260'599.10	797'735.85
FABBISOGNO	518'130.10				537'136.75	
RISULTATO D'ESERCIZIO	756'178.75	756'178.75	702'000.00	702'000.00	797'735.85	797'735.85
TOTALI						

	Consuntivo 2009		Preventivo 2009		Consuntivo 2008	
	Spese	Ricavi	Spese	Ricavi	Spese	Ricavi
<b>0 INVESTIMENTI</b>						
<b>0 AMMINISTRAZIONE GENERALE</b>						
<b>002 Amministrazione generale</b>						
<b>USCITE INVESTIMENTI BENI AMMINISTRATIVI</b>						
002.503.01 Ristrutturazione magazzino - prog. 2675					43'143.60	
002.506.01 Acquisto automezzo e macchinari			106'000.00			
002.581.01 Piano finanziario 2006-2010						
<i>Totale ricavi correnti</i>						
<i>Totale spese correnti</i>			106'000.00	106'000.00	43'143.60	43'143.60
<b>Saldo</b>						
<b>005 Casa comunale Montedato</b>						
<b>USCITE INVESTIMENTI BENI AMMINISTRATIVI</b>						
005.506.01 Lavori diversi Casa Comunale			14'000.00			
<i>Totale ricavi correnti</i>						
<i>Totale spese correnti</i>			14'000.00	14'000.00		
<b>Saldo</b>						

	Consuntivo 2009		Preventivo 2009		Consuntivo 2008	
	Spese	Ricavi	Spese	Ricavi	Spese	Ricavi
<b>1 INVESTIMENTI</b>						
<b>110 SICUREZZA PUBBLICA</b>						
110 Protezione giuridica						
USCITE INVESTIMENTI BENI AMMINISTRATIVI						
110.509.01 Aggiornamento registri mappa censuaria					28'000.00	
110.581.03 Completazione comp. PR						
ENTRATE INVESTIMENTI BENI AMMINISTRATIVI						
110.669.02 Sussidio cantonale Piano Regolatore					28'000.00	
<i>Totale ricavi correnti</i>						
<i>Totale spese correnti</i>					28'000.00	
<b>Saldo</b>						28'000.00

	Consuntivo 2009		Preventivo 2009		Consuntivo 2008	
	Spese	Ricavi	Spese	Ricavi	Spese	Ricavi
<b>3</b>						
<b>330</b>						
<b>Promozione culturale</b>						
USCITE INVESTIMENTI BENI AMMINISTRATIVI						
330.509.01 Restauro cappelle	28'146.25		28'000.00			
ENTRATE INVESTIMENTI BENI AMMINISTRATIVI						
330.669.01 Entrate diverse		720.00				27'987.15
<i>Totale ricavi correnti</i>		720.00				27'987.15
<i>Totale spese correnti</i>	28'146.25		28'000.00		27'987.15	
<b>Saldo</b>		<b>27'426.25</b>		<b>28'000.00</b>		

	Consuntivo 2009		Preventivo 2009		Consuntivo 2008	
	Spese	Ricavi	Spese	Ricavi	Spese	Ricavi
<b>6</b>						
<b>TRAFFICO</b>						
<b>661</b>						
<b>Strade cantonali</b>						
<b>USCITE INVESTIMENTI BENI AMMINISTRATIVI</b>						
661.561.01 Opere strade locarnese e Valle Maggia	28'300.00		18'300.00		18'300.00	
<i>Totale ricavi correnti</i>						
<i>Totale spese correnti</i>	28'300.00		18'300.00		18'300.00	
<b>Saldo</b>		28'300.00		18'300.00		18'300.00
<b>662</b>						
<b>Strade comunali, posteggi e piazze</b>						
<b>USCITE INVESTIMENTI BENI AMMINISTRATIVI</b>						
662.501.01 Strada Bugaro - prog. 2556						
662.501.16 Strada Montedato (chiesa) - prog. 2601						
662.501.22 Credito quadro strade	44'447.50		100'000.00			
662.509.01 Progetti potenziamenti viari						
662.589.01 Perizia e piano della segnaletica	7'532.00					
<b>ENTRATE INVESTIMENTI BENI AMMINISTRATIVI</b>						
662.610.01 Contributi Miglionia Strada zona Crespo						
<i>Totale ricavi correnti</i>						
<i>Totale spese correnti</i>	51'979.50		100'000.00		100'000.00	
<b>Saldo</b>		51'979.50		100'000.00		

	Consuntivo 2009		Preventivo 2009		Consuntivo 2008	
	Spese	Ricavi	Spese	Ricavi	Spese	Ricavi
<b>7</b>						
<b>771</b>						
<b>771.501.01</b>	10'000.00					
<b>771.501.02</b>	10'000.00		15'000.00		376.60	
<b>771.581.01</b>	45'000.00		100'000.00		40'622.70	
<b>771.581.02</b>						
<b>771.601.01</b>						
<b>771.610.01</b>						
<b>771.660.01</b>						
<b>771.661.01</b>						
<b>771.681.01</b>						
<b>Totale ricavi correnti</b>						24'408.65
<b>Totale spese correnti</b>	65'000.00		115'000.00		40'999.30	24'408.65
<b>Saldo</b>		65'000.00		115'000.00		16'590.65
<b>772</b>						
<b>772.501.01</b>						
<b>772.506.01</b>						
<b>Totale ricavi correnti</b>						3'990.80
<b>Totale spese correnti</b>					3'093.70	3'990.80
<b>Saldo</b>					16'678.00	15'780.90

	Consuntivo 2009		Preventivo 2009		Consuntivo 2008	
	Spese	Ricavi	Spese	Ricavi	Spese	Ricavi
<b>774 Cimitero</b>						
USCITE INVESTIMENTI BENI AMMINISTRATIVI						
774.506.01 Arredamento loculi	13'776.10		100'000.00			
774.589.01 Spurgo cimitero						
<i>Totale ricavi correnti</i>						
<i>Totale spese correnti</i>	13'776.10		100'000.00	100'000.00		
<b>Saldo</b>		13'776.10				
<b>775 Arginature</b>						
USCITE INVESTIMENTI BENI AMMINISTRATIVI						
775.501.01 Opere genio civile					87'802.35	
ENTRATE INVESTIMENTI BENI AMMINISTRATIVI						
775.610.01 Contributi di miglioria						
775.660.01 Sussidio CH opere genio civile		32'525.55				33'511.00
775.661.01 Sussidio TI opere genio civile		16'262.90				
775.669.01 Altri sussidi						
<i>Totale ricavi correnti</i>		48'788.45				33'511.00
<i>Totale spese correnti</i>	48'788.45				87'802.35	54'291.35
<b>Saldo</b>						
<b>778 Altra protezione dell'ambiente</b>						
USCITE INVESTIMENTI BENI AMMINISTRATIVI						
778.581.01 Allestimento carta del pericolo					15'050.15	
<i>Totale ricavi correnti</i>						
<i>Totale spese correnti</i>					15'050.15	15'050.15
<b>Saldo</b>						

		Consuntivo 2009		Preventivo 2009		Consuntivo 2008	
		Spese	Ricavi	Spese	Ricavi	Spese	Ricavi
<b>8</b>	<b>INVESTIMENTI</b>						
	<b>ECONOMIA PUBBLICA</b>						
	<b>Selvicoltura</b>						
	USCITE INVESTIMENTI BENI AMMINISTRATIVI						
881.501.01	Opere premunizione caduta massi Malpensata	40'104.90					
881.501.04	Consolidamento caduta sassi Bugaro 3						
881.509.01	Studio Riserva forestale	10'741.90				7'532.00	
	ENTRATE INVESTIMENTI BENI AMMINISTRATIVI						
881.660.01	Sussidio FED caduta sassi		1'309.55				6'000.00
881.660.02	Sussidio FED studio riserva forestale						
881.661.01	Sussidio TI caduta sassi		982.15				4'500.00
881.661.02	Sussidio TI studio riserva forestale						
	<b>Totale ricavi correnti</b>		2'291.70				10'500.00
	<b>Totale spese correnti</b>	50'846.80				7'532.00	
	<b>Saldo</b>		<b>48'555.10</b>			<b>2'968.00</b>	

	Consuntivo 2009		Preventivo 2009		Consuntivo 2008	
	Spese	Ricavi	Spese	Ricavi	Spese	Ricavi
<b>9 INVESTIMENTI</b>						
<b>990 FINANZEE IMPOSTE</b>						
<b>990 Riporto ammortamenti</b>						
<b>ENTRATE INVESTIMENTI BENI AMMINISTRATIVI</b>						
990.681.01 Riporto ammortam enti ordinari		704'378.60		702'000.00		697'338.25
<i>Totale ricavi correnti</i>		704'378.60		702'000.00		697'338.25
<i>Totale spese correnti</i>			702'000.00		697'338.25	
<b>Saldo</b>	<b>704'378.60</b>					

	Consuntivo 2009	Preventivo 2009	Consuntivo 2008
<b>INVESTIMENTI</b>			
<b>5 USCITE INVESTIMENTI BENI AMMINISTRATIVI</b>	<b>238'048.65</b>	<b>481'300.00</b>	<b>260'599.10</b>
50 INVESTIMENTI IN BENI AMMINISTRATIVI	147'216.65	248'000.00	186'626.25
56 CONTRIBUTI PROPRI	28'300.00	18'300.00	18'300.00
58 ALTRE USCITE DA ATTIVARE	62'532.00	215'000.00	55'672.85
<b>6 ENTRATE INVESTIMENTI BENI AMMINISTRATIVI</b>	<b>756'178.75</b>	<b>702'000.00</b>	<b>797'735.85</b>
60 TRASFERIMENTO DI BENI AMMINISTRATIVI			
61 CONTRIBUTI ED INDENNITA'	51'800.15		71'998.15
66 CONTRIBUTI PER INVESTIMENTI PROPRI	704'378.60	702'000.00	725'737.70
68 RIPORTO DEGLI AMMORTAMENTI			

## CONSUNTIVO 2009 RIPARTIZIONE FUNZIONALE PER GENERE DI CONTO

	0	1	2	3	4	5	6	7	8	9	Totale
	Amministrazione generale	Sicurezza pubblica	Educazione	Cultura e tempo libero	Salute pubblica	Previdenza sociale	Traffico	Ambiente e territorio	Economia pubblica	Finanze e imposte	
<b>INVESTIMENTI</b>											
<b>USCITE INVESTIMENTI BENI AMMINISTRATI</b>											
50 INVESTIMENTI IN BENI AMMINISTRATIVI				28'146			44'448	63'881	10'742		147'217
56 CONTRIBUTI PROPRI							28'300				28'300
58 ALTRE USCITE DA ATTIVARE							7'532	55'000			62'532
5 USCITE INVESTIMENTI BENI AMMINISTRATI				28'146			80'280	118'881	10'742		238'049

## CONSUNTIVO 2009 RIPARTIZIONE FUNZIONALE PER GENERE DI CONTO

	0	1	2	3	4	5	6	7	8	9	Totale
	Amminist.ne generale	Sicurezza pubblica	Educazione	Cultura e tempo libero	Salute pubblica	Previdenza sociale	Traffico	Ambiente e territorio	Economia pubblica	Finanze e imposte	
INVESTIMENTI											
ENTRATE INVESTIMENTI BENI AMMINISTRATI											
60 TRASFERIMENTO DI BENI AMMINISTRATIVI											
61 CONTRIBUTI ED INDENNITA'											
66 CONTRIBUTI PER INVESTIMENTI PROPRI				720				48'788	2'292		51'800
68 RIPORTO DEGLI AMMORTAMENTI				720				48'788	2'292	704'379	704'379
6 ENTRATE INVESTIMENTI BENI AMMINISTRATIVI										704'379	756'179
Minore spesa				-27'426			-80'280	-70'093	-8'450		518'130

## **TABELLE:**

- . RIASSUNTO DEL CONSUNTIVO**
- . AMMORTAMENTI**
- . SITUAZIONE DEI DEBITI**
- . CONTROLLO DEI CREDITI**
- . INDICATORI FINANZIARI**
- . FLUSSI CAPITALI**
- . FONDI E LEGATI**

	consuntivo 2009		preventivo 2009		consuntivo 2008	
<b><u>Conto di gestione corrente</u></b>						
Uscite correnti	4'199'019.95		4'205'500.00		4'359'789.72	
Ammortam enti amministrativi	1'054'378.60		1'052'000.00		725'737.70	
Addebiti interni	26'000.00		26'000.00		26'000.00	
<b>Totale spese correnti</b>		5'279'398.55		5'283'500.00		5'111'527.42
Entrate correnti	5'782'873.91		4'022'500.00		4'961'393.27	
Accrediti interni	26'000.00		26'000.00		26'000.00	
<b>Totale ricavi correnti</b>		5'808'873.91		4'048'500.00		4'987'393.27
<b>Risultato d'esercizio</b>		529'475.36		-1'235'000.00		-124'134.15
<b><u>Conto degli investimenti in beni amministrativi</u></b>						
Uscite per investimenti		238'048.65		481'300.00		260'599.10
Entrate per investimenti		51'800.15				71'998.15
<b>Onere netto per investimenti</b>		186'248.50		481'300.00		188'600.95
<b><u>Conto di chiusura</u></b>						
Onere netto per investimenti		186'248.50		481'300.00		188'600.95
Ammortam enti amministrativi	1'054'378.60		1'052'000.00		725'737.70	
Risultato d'esercizio	529'475.36		-1'235'000.00		-124'134.15	
<b>Autofinanziamento</b>		1'583'853.96		-183'000.00		601'603.55
<b>Disavanzo totale</b>		-1'397'605.46		664'300.00		-413'002.60
<b><u>Riassunto del bilancio</u></b>						
Beni patrimoniali	9'808'153.96				8'115'067.18	
Beni amministrativi	13'459'425.70				13'977'555.80	
Finanziamenti speciali	1'819'437.31				2'169'437.31	
Eccedenza passiva		23'967'862.61				23'677'381.29
Capitale di terzi		589'679.00				584'679.00
Finanziamenti speciali		529'475.36				
Capitale proprio	25'087'016.97		25'087'016.97		24'262'060.29	24'262'060.29

**TABELLA DEGLI AMMORTAMENTI PER IL CONSUNTIVO 2009**

BENI AMMINISTRATIVI	Valore contabile al 01.01.2009	Investimento netto durante l'anno	Valore contabile prima dell'ammort.	A M M O R T A M E N T I		Valore contabile al 31.12.2009
				%	ordinari supplementari	
140 01 Terreni	52'000.00		52'000.00	0	0.00	52'000.00
141 01 Opere del genio - strade	2'003'186.25	44'447.50	2'047'633.75	6	120'191.20	1'927'442.55
141 02 Opere del genio - canalizzazioni piano	374'224.10	40'104.90	374'224.10	6	22'453.45	351'770.65
141 03 Ripari frane	190'766.10		230'871.00	6	11'445.95	219'425.05
141 04 Opere del genio - gestione rifluti	65'615.90		65'615.90	6	3'936.95	61'678.95
141 05 Opere del genio - canalizzazioni valle	8'554.65	10'000.00	18'554.65	6	513.30	18'041.35
141 06 Opere del genio - diversi	64'405.75	-48'788.45	15'617.30	6	3'864.35	11'752.95
143 01 Costruzioni edili	11'060'694.45		11'060'694.45	4.6	507'685.90	10'553'008.55
146 01 Mobili, macchine, attrezzature	24'870.00	13'776.10	38'646.10	20	4'974.00	33'672.10
149 01 Altri investimenti - restauro cappelle	-27'987.15	27'426.25	-560.90	6	0.00	-560.90
161 01 Partecipazione progetti stradali TI	25'180.80	28'300.00	53'480.80	6	1'510.85	51'969.95
171 01 Misurazione particellare	58'080.00		58'080.00	20	11'616.00	46'464.00
171 02 Piano finanziario 2006-2010	3'098.90		3'098.90	20	619.80	2'479.10
171 03 Studi di pianificazione	73'123.65	55'000.00	128'123.65	20	14'624.75	113'498.90
179 01 Diff. emissione prestiti	4'710.40		4'710.40	20	942.10	3'768.30
179 02 Studi preliminari diversi	-2'968.00	15'982.20	13'014.20	20	0.00	13'014.20
	13'977'555.80	186'248.50	14'163'804.30		704'378.60	13'459'425.70
					0.00	
<b>Totale ammortamenti</b>					<b>704'378.60</b>	<b>999.331.01</b>

**Quota degli ammortamenti ≥ 5 %  
(art. 11 R. gestione finanziaria e contabilità dei comuni)**

**5.04%**

**COMUNE DI LAVERTEZZO**

**DEBITI A MEDIO-LUNGO TERMINE 2009**

Nr. conto	Descrizione	Scadenze	Tassi di interesse	Saldo 01.01.2009	dare	avere	Saldo 31.12.2009	Interessi 2009
221.01	BSCT - 1438093/403-918	15.06.2010	2.200	4'247'813.75			4'247'813.75	94'749.85
221.02	BSCT - 1438093/403-949	21.07.2010	2.250	1'800'000.00			1'800'000.00	41'062.50
221.04	Banca Migros - 16156.748.5.01	31.12.2016	3.300	3'200'000.00			3'200'000.00	107'066.65
221.05	BSCT - 1438093/403-2617	06.05.2014	2.100	0.00	4'000'000.00		4'000'000.00	55'766.66
221.22	BR Cugnasco - 3257.70	06.05.2009	2.390	4'000'000.00		4'000'000.00	0.00	33'460.00
221.23	BR Cugnasco - 3257.73	31.03.2017	3.340	3'100'000.00			3'100'000.00	103'540.00
221.32	BR Cugnasco - 3257.17	09.02.2010	2.670	820'000.00			820'000.00	21'894.00
221.27	BR Cugnasco - 3257.57 (ACAP)	28.02.2013	3.330	1'950'000.00			1'950'000.00	64'935.00
221.03	BSCT - 1438093/403-962 (ACAP)	27.07.2010	2.400	840'900.80			840'900.80	20'461.92
				19'958'714.55	4'000'000.00	4'000'000.00	19'958'714.55	542'936.58

Riazzino, 14.1.2010/spe

994.322.01  
994.322.02

457'539.66  
85'396.92  
542'936.58



Risoluzione di credito			Controllo dei crediti									
Data	Organo	Credito lordo L Credito netto N	Scadenza	Denominazione	Uscite totali anni preced.	Uscite totali anno corren.	Uscite totali accumulate	Residuo Sorpasso	+ -	aumento 1)	Entrate totali accumulate	Uscite nette accumulate
22.11.06	CC	168'130.00	L	22.11.08	Partecipazione opere viarie locarnese	25'620.00	18'300.00	43'920.00	124'210.00			43'920.00
22.11.06	CC	100'000.00	L	22.11.08	Ammodernamento magazzino comunale	90'310.20		90'310.20	9'689.80			90'310.20
22.11.06	CC	60'000.00	L	22.11.08	Ammodernamento piazza raccolta rifiuti	69'606.70		69'606.70	-9'606.70	16.01%		69'606.70
25.10.07	CC	163'500.00	L	25.10.09	Partec.opere rifacimento sottopasso FFS e raccordi stradali		10'000.00	10'000.00	153'500.00			10'000.00
13.12.07	CC	90'000.00	L	13.12.09	Rifacimento muro ritale Pincascia	98'562.35		98'562.35	-8'562.35	9.51%	82'299.45	16'262.90
13.12.07	CC	35'700.00	L	13.12.09	Infrastrutture Ponte Pincascia	9'100.70	10'000.00	19'100.70	16'599.30			19'100.70
13.12.07	CC	69'000.00	L	13.12.09	PGS Valle	40'000.00	10'000.00	50'000.00	19'000.00			50'000.00
13.12.07	CC	26'000.00	L	13.12.09	Studio Riserva Forestale	7'532.00	10'741.90	18'273.90	7'726.10		12'791.70	5'482.20
09.04.08	CC	35'000.00	L	09.04.10	Aggiornamento registri mappa censuaria	28'000.00		28'000.00	7'000.00			28'000.00
22.12.08	CC	28'000.00	L	22.12.10	Restauro Cappella Emigranti		28'146.25	28'146.25	-146.25	0.52%	28'707.15	-560.90
22.12.08	CC	100'000.00	L	22.12.10	Allestim. prospetto secondo art.99a LALCI	376.60		376.60	54'623.40			45'376.60
30.04.09	CC	127'100.00	L	31.12.12	Partecipazione copertura nuovo CDV (Consorzio depurazione Verbano)			0.00	127'100.00			0.00
16.07.09	RM	800'000.00	L	15.07.11	Credito quadro strade		44'447.50	44'447.50	755'552.50			44'447.50
17.12.09	CC	510'000.00	L	17.12.11	Opere di premunizione contro la caduta massi - zona malpensata		40'104.90	40'104.90	469'895.10			40'104.90
829/2006	Municipio				Progetto raccordo stradale alla rotonda	11'217.30		11'217.30	-11'217.30			11'217.30
1424/2008	Municipio	10'426.45	L		Allestimento carta del pericolo	15'050.15		15'050.15	-4'623.70			15'050.15
1488/2008	Municipio	10'600.00	L		PGS Valle - rilevamenti geologici	13'317.85		13'317.85	-2'717.85			13'317.85
325/2009	Municipio	13'776.10	L		Arredamento loculi cimitero		13'776.10	13'776.10	0.00			13'776.10
212/2008	Municipio	7'854.80	L		Perizia e piano della segnaletica		7'532.00	7'532.00	322.80			7'532.00
					2'355'087.35	238'048.65	646'742.50	1'708'344.85			123'798.30	522'944.20

1) art. 168 cpv 3 LOC "Il credito suppletorio deve essere chiesto se il sorpasso accertato sarà di almeno il 10 % del credito originario e superiore a fr. 20'000.--"

**INDICATORI FINANZIARI 2009****CAPACITÀ DI AUTOFINANZIAMENTO**

Capacità di autofinanziamento	27.40	%
-------------------------------	-------	---

**buona****GRADO DI AUTO FINANZIAMENTO**

Grado di autofinanziamento	850.40	%
----------------------------	--------	---

**buono****QUOTA DEGLI INTERESSI**

Quota degli interessi	1.15	%
-----------------------	------	---

**media****QUOTA DEGLI ONERI FINANZIARI**

Quota degli oneri finanziari	13.35	%
------------------------------	-------	---

**alta****DEBITO PUBBLICO**

Debito pubblico pro capite <sup>1)</sup>	12'109.50	fr.
Debito pubblico <sup>1)</sup>	14'749'387.65	fr.

**eccessivo****INDEBITAMENTO**

Indebitamento	327.95	%
---------------	--------	---

**molto critica****QUOTA CAPITALE PROPRIO**

Quota capitale proprio	-5.15	%
------------------------	-------	---

**debole****COPERTURA DELLE SPESE CORRENTI**

Copertura delle spese correnti	10.10	%
--------------------------------	-------	---

**sufficiente-positivo****AMMORTAMENTI AMMINISTRATIVI**

Ammortamenti amministrativi	5.25	%
-----------------------------	------	---

**≥ 10 % limite minimo di legge da raggiungere progressivamente**

**ORIGINE DEI MEZZI LIQUIDI****Mezzi liquidi originati dall'autofinanziamento**

Avanzo d'esercizio	529'475.36	
Ammortamenti amministrativi	1'054'378.60	
Autofinanziamento		1'583'853.96

**Mezzi liquidi originati dalla diminuzione dei beni patrimoniali**

Diminuzione dei crediti	0.00	
Diminuzione degli investimenti in beni patrimoniali	0.00	
Diminuzione dei transitori attivi	0.00	
		0.00

**Mezzi liquidi originati dall'aumento del capitale dei terzi**

Aumento impegni correnti	563'577.16	
Aumento debiti a breve termine	0.00	
Aumento debiti a medio lungo termine	0.00	
Aumento debiti gestioni speciali	8'338.60	
Aumento accantonamenti	0.00	
Aumento transitori passivi	0.00	
Aumento finanziamenti speciali	5'000.00	
		576'915.76

**Mezzi liquidi affluiti come entrate per investimenti**

51'800.15

**TOTALE ORIGINE DEI MEZZI LIQUIDI**

2'212'569.87

**IMPIEGO DEI MEZZI LIQUIDI****Mezzi liquidi impiegati in aumento di beni patrimoniali**

Aumento dei crediti	778'787.79	
Aumento degli investimenti in beni patrimoniali	310.70	
Aumento dei transitori attivi	61'215.29	
		840'313.78

**Mezzi liquidi impiegati per ridurre il capitale di terzi**

Diminuzione impegni correnti	0.00	
Diminuzione debiti a breve termine	0.00	
Diminuzione debiti a medio lungo termine	205'771.00	
Diminuzione debiti gestioni speciali	0.00	
Diminuzione accantonamenti	0.00	
Diminuzione transitori passivi	75'663.44	
Diminuzione finanziamenti speciali	0.00	
		281'434.44

**Mezzi liquidi impiegati quali uscite per investimenti**

238'048.65

**TOTALE IMPIEGO DEI MEZZI LIQUIDI**

1'359'796.87

**AUMENTO DEI MEZZI LIQUIDI**

852'773.00

**DIMINUZIONE DEI MEZZI LIQUIDI**

0.00

COMUNE DI LAVERTEZZO

**Fondo per studio medico - 2009****cto 233.03**

Rinnovo e/o sostituzione dell'attrezzatura medica

Banca Raiffeisen Brione Verzasca

Conto corrente no. 5966.22 (saldo al 01.01.2009)

21'693.85

Contributi Studio medico

7'200.00

**Totale Fondo per studio medico****28'893.85****Fondo comunale di assistenza - 2009****cto 233.01**

Conto patrimoniale al 01.01.2009

56'930.25

Interessi del 2% per l'anno 2009

1'138.60

**Totale Fondo Comunale di assistenza****58'068.85**