



marzo 2020 (RM 2018-2019/2020)

PANDEMIA CORONA VIRUS – COVID 19

Messaggio dell’Autorità comunale

Care concittadine, cari concittadini,

in questo momento di emergenza sanitaria siamo tutti chiamati ad una responsabilità individuale che cambierà per un certo periodo le nostre abitudini e le nostre priorità. È perciò fondamentale seguire le direttive emanate dal Cantone e dalla Confederazione. Raccomandiamo a voi tutti di **attenervi scrupolosamente alle regole sanitarie** che contribuiscono in modo essenziale a rallentare la diffusione del virus, a preservare la nostra salute e ad evitare il collasso delle strutture ospedaliere, pensando in particolare alle persone più fragili.

Il Gruppo Anziani di Lavertezzo, come già comunicato alle persone a partire dai 60 anni, si mette a disposizione dei cittadini anziani e bisognosi di aiuto, per gli acquisti e la consegna a domicilio della spesa o di medicinali.

Le persone di contatto sono le seguenti:

- Fonti Susi: Tel. 079 579 16 00
- Franscella Simona: Tel. 078 601 84 19
- Goricanec Barbara: Tel. 079 248 74 39

La forza di una comunità passa attraverso la capacità di essere uniti e coscienti, consapevoli di essere distanti ma vicini.

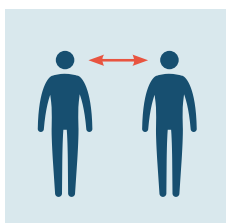
Cordialmente.

Il Municipio

NUOVO CORONAVIRUS

INFORMAZIONI

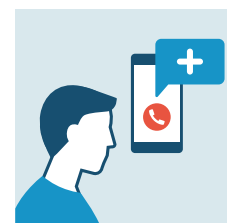
NOVITÀ



Tenersi a distanza



In caso di **febbre**
e **tosse** rimanere
a casa



In caso di dubbio:

- **non andare al pronto soccorso per limitare il rischio di contagio.**

- **contattare il proprio medico di famiglia se si ritiene di essere stati contagiati.**

In caso di domande chiamare la hotline al numero **0800 144 144**, attiva tutti i giorni dalle **7.00 alle 22.00**.

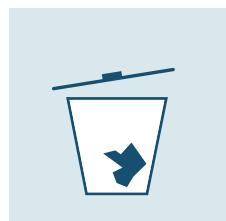
ALTRETTANTO IMPORTANTE



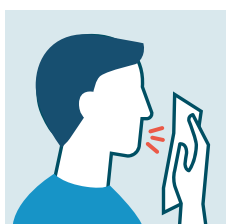
Lavarsi accuratamente le mani



Evitare le strette di mano



Gettare il fazzoletto usato in un cestino



Tossire o starnutire in un fazzoletto o nella piega del gomito



Non toccarsi bocca, occhi e naso con le mani



Usare la mascherina solo se si sospetta di essere malati o se si assistono persone malate



Non prendere antibiotici se non prescritti dal medico

NUOVO CORONAVIRUS

PROTEZIONE DELLE PERSONE PIÙ VULNERABILI

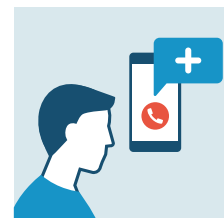
Raccomandazioni per le persone vulnerabili (come anziani, persone affette da malattie croniche)



Limitare i contatti per ridurre il rischio di contagio



Evitare il più possibile i luoghi affollati



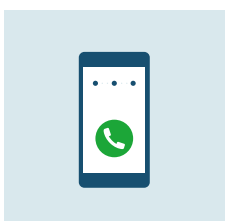
In caso di dubbio:

- **non andare al pronto soccorso** per limitare il rischio di contagio.

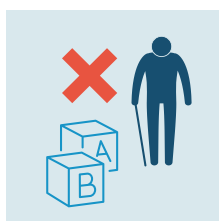
- **contattare il proprio medico di famiglia** se si ritiene di essere stati contagiati.

In caso di domande chiamare la hotline al numero **0800 144 144**, attiva tutti i giorni **dalle 7.00 alle 22.00**.

Raccomandazioni per familiari e amici



Rimanere in contatto regolare con i propri cari privilegiando il telefono



Evitare che le persone vulnerabili accudiscano bambini con sintomi influenzali

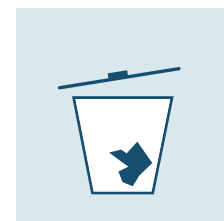
Comportamenti preventivi



Lavarsi accuratamente le mani



Evitare le strette di mano



Gettare il fazzoletto usato



Apertura sportelli cancelleria e UTC

Secondo le disposizioni concernenti l'emergenza CoVid-19, gli sportelli della Cancelleria di Lavertezzo **rimangono chiusi**.

Si invita l'utenza a sbrigare le pratiche per telefono, mail o posta. Per casi eccezionali ed urgenze, la Cancelleria riceverà solo previo appuntamento telefonico.

La raggiungibilità telefonica è la seguente: dalle ore 08.00-12.00 / 14.00-17.00.

Link e numeri utili

- www.lavertezzo.ch + App
- www.ti.ch/coronavirus
- <https://www.4.ti.ch/dss/dsp/covid19/home/>
- www.bag.admin.ch/nuovo-coronavirus

- cancelleria comunale Lavertezzo: tel. 091 850 59 31
- hotline cantonale attiva dalle 07.00 alle 22.00 al no. 0800 144 144
- hotline federale attiva 24 ore su 24 al no. 058 463 00 00