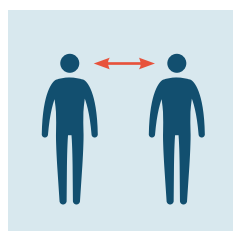


# NUOVO CORONAVIRUS

## INFORMAZIONI

### NOVITÀ



Tenersi a distanza



In caso di **febbre**  
e **tosse** rimanere  
a casa



In caso di dubbio:

- **non andare**  
**al pronto soccorso**  
per limitare il  
rischio di contagio.

- **contattare il**  
**proprio medico**  
**di famiglia** se  
si ritiene di essere  
stati contagiati.

In caso di domande  
chiamare la hotline  
al numero  
**0800 144 144**,  
attiva tutti i giorni  
dalle **7.00 alle**  
**22.00**.

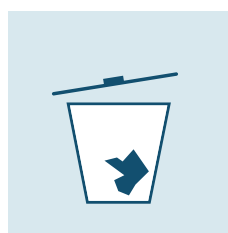
### ALTRETTANTO IMPORTANTE



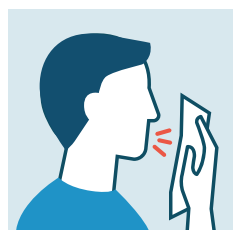
Lavarsi  
accuratamente  
le mani



Evitare le strette  
di mano



Gettare il fazzoletto  
usato in un cestino



Tossire o starnutire  
in un fazzoletto  
o nella piega  
del gomito



Non toccarsi  
bocca, occhi  
e naso con le mani



Usare  
la mascherina  
solo se si sospetta  
di essere malati  
o se si assistono  
persone malate



Non prendere  
antibiotici se non  
prescritti dal medico

# NUOVO CORONAVIRUS

## PROTEZIONE DELLE PERSONE PIÙ VULNERABILI

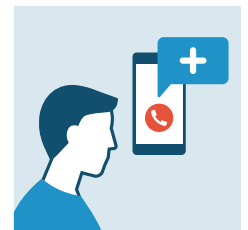
### Raccomandazioni per le persone vulnerabili (come anziani, persone affette da malattie croniche)



Limitare i contatti per ridurre il rischio di contagio



Evitare il più possibile i luoghi affollati



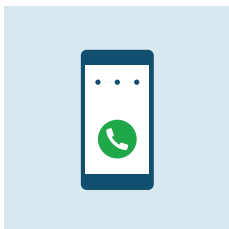
In caso di dubbio:

- **non andare al pronto soccorso** per limitare il rischio di contagio.

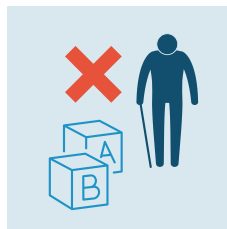
- **contattare il proprio medico di famiglia** se si ritiene di essere stati contagiati.

In caso di domande chiamare la hotline al numero **0800 144 144**, attiva tutti i giorni **dalle 7.00 alle 22.00**.

### Raccomandazioni per familiari e amici



Rimanere in contatto regolare con i propri cari privilegiando il telefono



Evitare che le persone vulnerabili accudiscano bambini con sintomi influenzali

### Comportamenti preventivi



Lavarsi accuratamente le mani



Evitare le strette di mano



Gettare il fazzoletto usato